

Vaski-kirjastojen tilastoraportti 2013

Raportti

23.5.2014



Sisälllys

1. Raportin taustaa	2
1.1. Vaski-kuntien asukasluvut	2
1.2. Vaski-kuntien ikäjakauma.....	3
2. Talous	4
2.1. Kirjastojen toimintakulut.....	4
2.2. Toimintakulut asukasta kohden	5
2.3. Kirjastotoimen kustannusten jakauma.....	6
2.4. Käytössä olevat määrärahat.....	7
2.5. Taloudellisuus.....	8
3. Kirjastopalvelut	9
3.1. Palvelutuotannon keskeiset mittarit	9
3.2. Keskeiset tunnusluvut.....	9
3.3. Keskeiset tunnusluvut kunnittain	9
3.4. Keskeiset tunnusluvut asukasta kohden	10
3.5. Kirjastokäynnit	11
3.6. Verkkokäynnit	12
3.7. Lainat.....	13
3.8. Lainat aineistolajeittain	14
3.9. Lainaajat ja kirjastonkäyttäjät	15
3.10. Tapahtumat.....	15
3.11. Käyttäjäkoulutukset.....	16
4. Henkilöstö ja osaaminen	17
4.1. Kirjaston varoilla palkattu henkilökunta	17
4.2. Muilla varoilla palkattu henkilökunta	17
4.3. Koulutustaso	18
4.4. Henkilöstön täydennyskoulutus	18
4.5. Henkilöstökulut	19
5. Kokoelmat	19
5.1. Vaski-kokoelmien määrä	19
5.2. Kokoelmat aineistolajeittain	20
5.3. Aineistolajien osuudet Vaski-kokoelmasta	21
5.4. Hankinnat	22
5.5. Kokoelmien uusiutumisenopeus	23
5.6. Kokoelmien kiertonopeus	24
5.7. Kirjastoaineistokulut.....	25
6. Kirjastotilat	26
6.1. Toimipisteet	26
6.2. Aukioloajat	26
6.3. Tilojen määrä.....	27

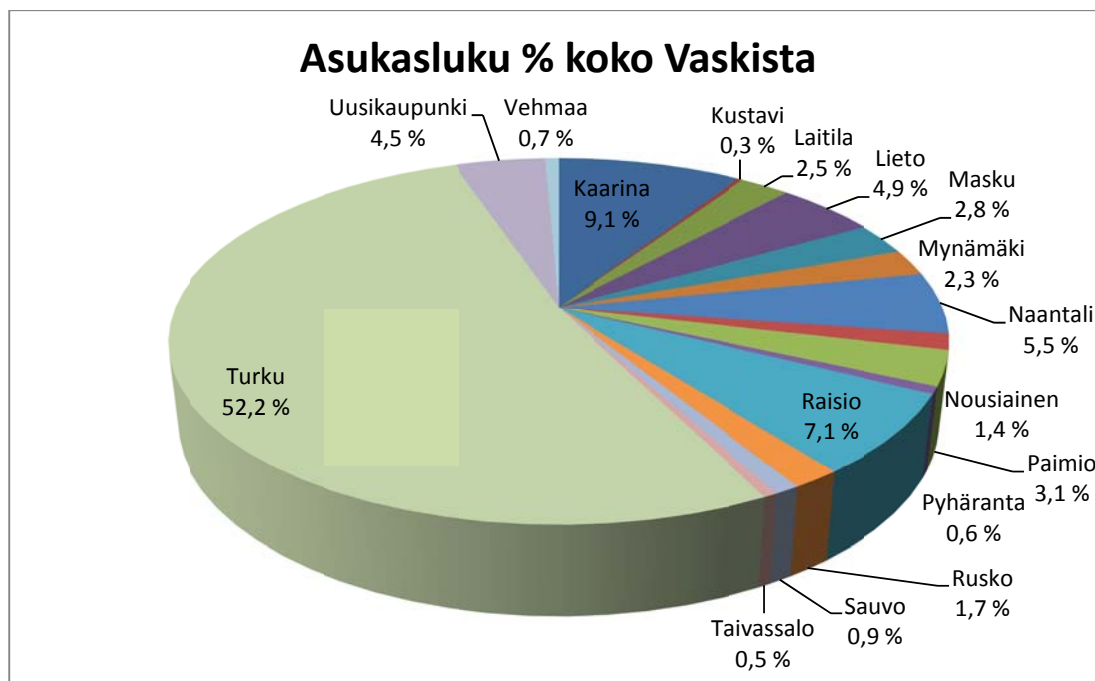
1. Raportin taustaa

Tässä raportissa verrataan Vaski-kuntien ja Vaski-kirjastojen lukuja OKM:n suosituksiin ja tavoitelukuihin. Opetus- ja kulttuuriministeriö on keväällä 2011 julkaissut Yleisten kirjastojen laatusuosituksen (OKM julkaisu 2010:20).

Vaskin, maakunnan ja koko maan luvut perustuvat OKM:n Suomen yleisten kirjastojen perustilastoihin vuodelta 2013 (<http://tilastot.kirjastot.fi/>). Vaski-kirjastojen ja kuntien toimintakulut ovat kirjastotoimenjohtajien ilmoittamia huhtikuussa 2014 tilinpäätösten valmistuttua.

1.1. Vaski-kuntien asukasluvut

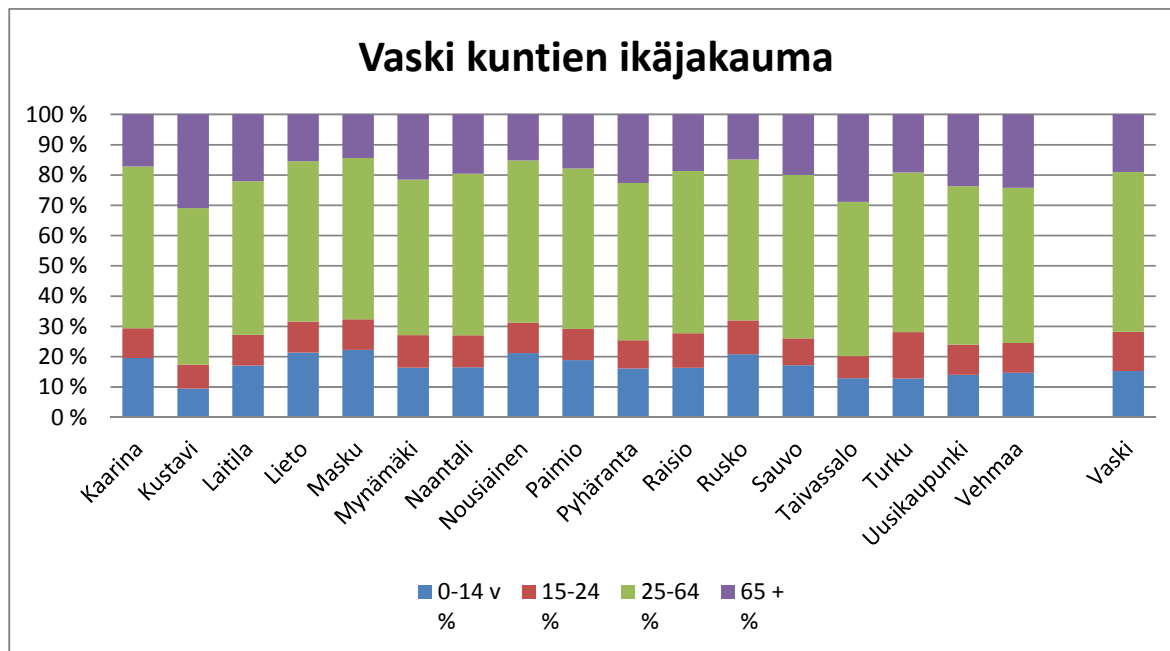
Kunta	Asukasluku 31.12.2012	Asukasluku % koko Vaskista
Kaarina	31 363	9,1 %
Kustavi	889	0,3 %
Laitila	8 460	2,5 %
Lieto	17 023	4,9 %
Masku	9 671	2,8 %
Mynämäki	7 978	2,3 %
Naantali	18 824	5,5 %
Nousiainen	4 846	1,4 %
Paimio	10 591	3,1 %
Pyhäranta	2 199	0,6 %
Raisio	24 562	7,1 %
Rusko	5 907	1,7 %
Sauvo	3 033	0,9 %
Taivassalo	1 682	0,5 %
Turku	180 225	52,2 %
Uusikaupunki	15 499	4,5 %
Vehmaa	2 324	0,7 %
Vaski	345 076	100,0 %
Muu maakunta	123 860	
Maakunta	468 936	



1.2. Vaski-kuntien ikäjakauma

- Kuntien ikäjakaumaa koskevat tilastot on tehty Tilastokeskuksen tilastojen pohjalta: Väestö iän (1-v.) ja sukupuolen mukaan alueittain 1980-2012

Kunta	Asukasluku	0-14 v %	15-24 %	25-64 %	65 + %
Kaarina	31 363	20 %	10 %	53 %	17 %
Kustavi	889	9 %	8 %	52 %	31 %
Laitila	8 460	17 %	10 %	51 %	22 %
Lieto	17 023	21 %	10 %	53 %	15 %
Masku	9 671	22 %	10 %	53 %	14 %
Mynämäki	7 978	16 %	11 %	51 %	22 %
Naantali	18 824	17 %	11 %	53 %	20 %
Nousiainen	4 846	21 %	10 %	54 %	15 %
Paimio	10 591	19 %	10 %	53 %	18 %
Pyhäranta	2 199	16 %	9 %	52 %	23 %
Raisio	24 562	16 %	11 %	54 %	19 %
Rusko	5 907	21 %	11 %	53 %	15 %
Sauvo	3 033	17 %	9 %	54 %	20 %
Taivassalo	1 682	13 %	7 %	51 %	29 %
Turku	180 225	13 %	15 %	53 %	19 %
Uusikaupunki	15 499	14 %	10 %	52 %	24 %
Vehmaa	2 324	15 %	10 %	51 %	24 %
Vaski	345 076	15 %	13 %	53 %	19 %



2. Talous

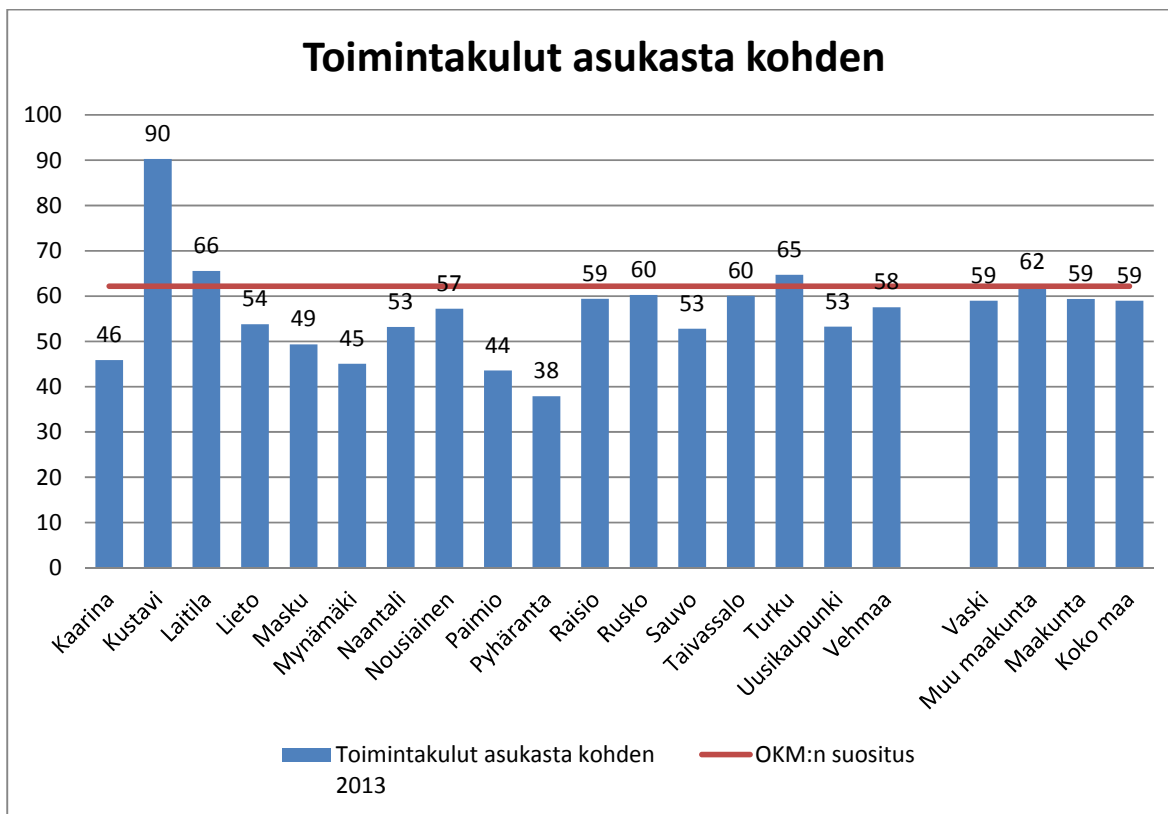
2.1. Kirjastojen toimintakulut

Kunta	Toimintakulut 2013	Toimintakulut 2014 TA	muutos %	Toimintakulut ilman kiinteistömenoja 2013	Toimintakulut ilman kiinteistömenoja 2014 TA	Muutos %
Kaarina	1 438 966	1 485 232	3,2 %	1 279 877	1 326 143	3,6 %
Kustavi	80 248	76 401	-4,8 %	68 362	69 549	1,7 %
Laitila	554 536	501 510	-9,6 %	497 123	446 976	-10,1 %
Lieto	915 262	879 348	-3,9 %	742 087	735 107	-0,9 %
Masku	477 164	468 900	-1,7 %	398 860	391 000	-2,0 %
Mynämäki	359 548	369 733	2,8 %	259 757	284 901	9,7 %
Naantali	1 000 910	1 068 166	6,7 %	786 246	864 701	10,0 %
Nousiainen	277 155	287 452	3,7 %	213 916	224 017	4,7 %
Paimio	461 494	443 964	-3,8 %	329 960	330 535	0,2 %
Pyhäranta	83 307	90 917	9,1 %	75 877	76 213	0,4 %
Raisio	1 458 651	1 484 159	1,7 %	1 142 968	1 201 736	5,1 %
Rusko	356 038	364 238	2,3 %	311 069	318 938	2,5 %
Sauvo	160 051	173 294	8,3 %	117 397	128 294	9,3 %
Taivassalo	101 093	118 340	17,1 %	85 229	106 340	24,8 %
Turku	11 661 123	11 778 792	1,0 %	8 565 172	8 762 894	2,3 %
Uusikaupunki	825 152	817 928	-0,9 %	655 871	651 539	-0,7 %
Vehmaa	133 738	134 361	0,5 %	115 337	113 253	-1,8 %
Vaski	20 344 436	20 542 735	1,0 %	15 645 108	16 032 136	2,5 %
Muu maakunta	7 696 711	7 341 364	-4,6 %	6 311 689	lukua ei saatavissa	
Maakunta	27 840 550	27 928 411	0,3 %	22 043 341	lukua ei saatavissa	
Koko maa	318 547 261	321 875 345	1,0 %	254 219 085	lukua ei saatavissa	

2.2. Toimintakulut asukasta kohden

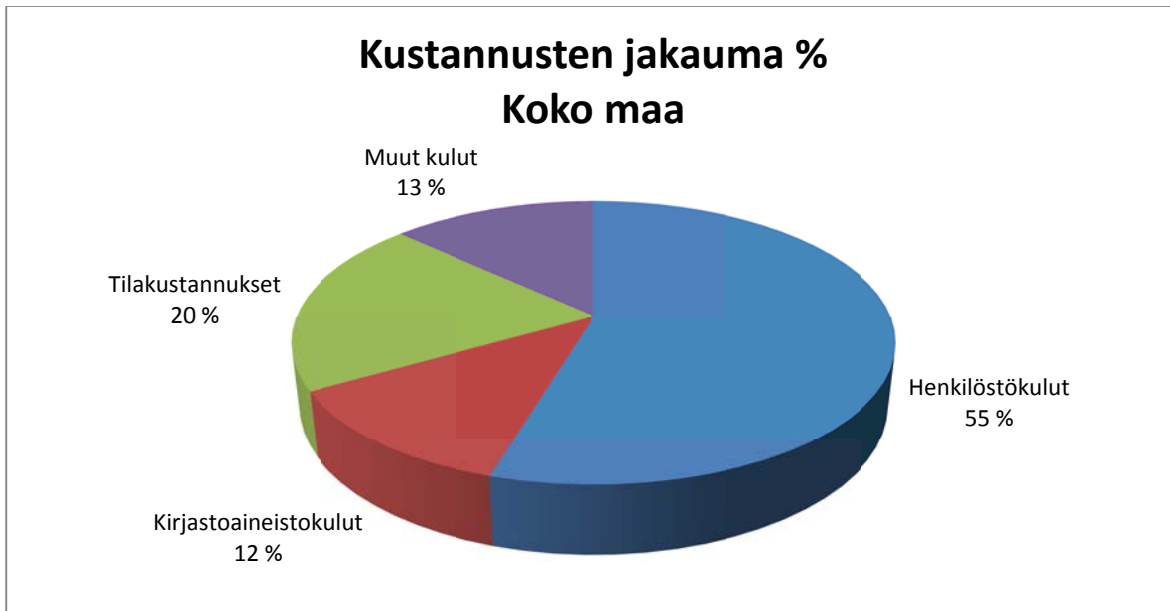
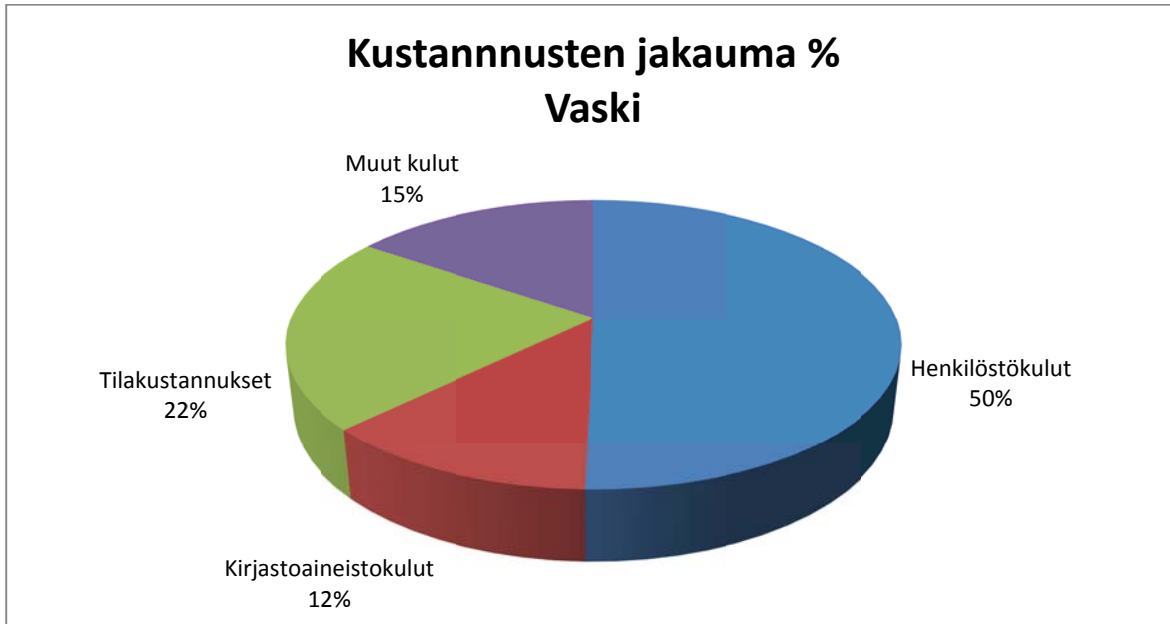
- OKM:n suositus: Kirjastotoimintaan käytävissä olevat määrärahat ovat vähintään yleisten kirjastojen valtionosuuden perusteena olevan asukaskohtaisen perushinnan tasoiset
 - o 2013 **62,19 €**
 - o 2014 TAE **63,12 €**

Kunta	Toimintakulut asukasta kohden 2012	Toimintakulut asukasta kohden 2013	Toimintakulut asukasta kohden 2014 TA
Kaarina	45,09	45,88	47,36
Kustavi	85,97	90,27	85,94
Laitila	65,95	65,55	59,28
Lieto	49,52	53,77	51,66
Masku	50,60	49,34	48,49
Mynämäki	40,65	45,07	46,34
Naantali	57,06	53,17	56,74
Nousiainen	56,24	57,19	59,32
Paimio	41,18	43,57	41,92
Pyhäranta	30,05	37,88	41,34
Raisio	62,19	59,39	60,43
Rusko	63,55	60,27	61,66
Sauvo	58,90	52,77	57,14
Taivassalo	58,95	60,10	70,36
Turku	64,77	64,70	65,36
Uusikaupunki	50,00	53,24	52,77
Vehmaa	49,83	57,55	57,81
Vaski	58,81	58,96	59,53
Muu maakunta	63,70	62,14	59,27
Maakunta	60,11	59,37	59,56
Koko maa	58,82	59,01	59,63



2.3. Kirjastotoimen kustannusten jakauma

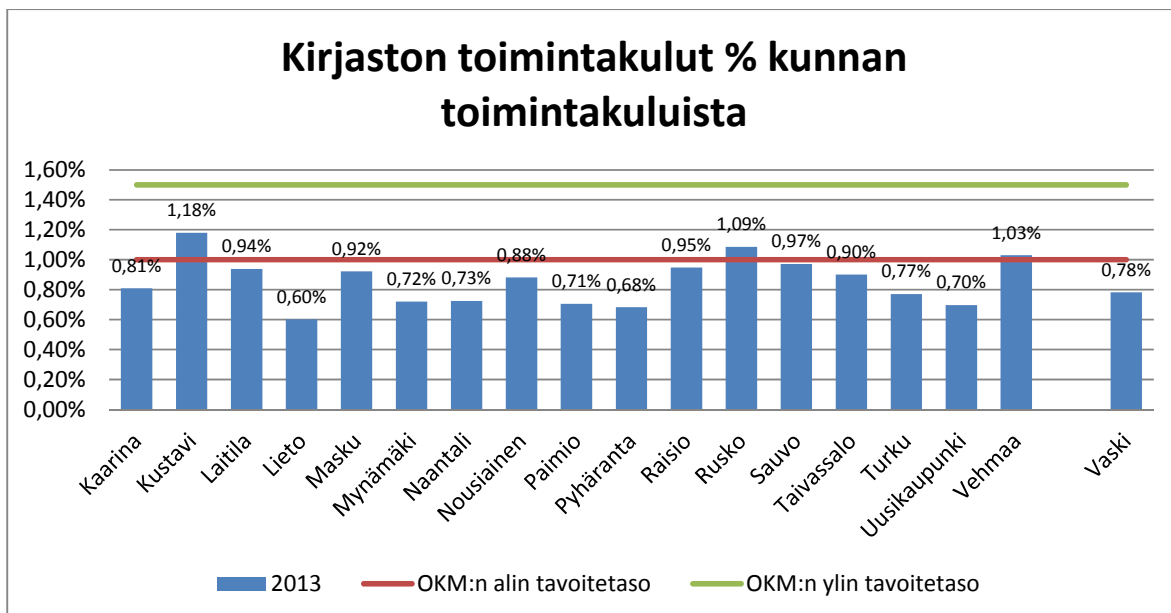
	Henkilöstökulut	Kirjastoaineistokulut	Tilakustannukset	Muut kulut
Vaski	50 %	12 %	22 %	15 %
Muu maakunta	51 %	17 %	18 %	14 %
Maakunta	51 %	14 %	21 %	15 %
Koko maa	55 %	12 %	20 %	13 %



2.4. Käytössä olevat määrärahat

- OKM:n suositus: kirjastojen toimintakulut 1-1,5 % kunnan käyttömenoista

Kunta	Kirjaston toimintakulut (% kunnan toimintakuluista) 2011	Kirjaston toimintakulut (% kunnan toimintakuluista) 2012	Kirjaston toimintakulut (% kunnan toimintakuluista) 2013	Kirjaston toimintakulut (% kunnan toimintakuluista) 2014 TA
Kaarina	0,88 %	0,82 %	0,81 %	0,81 %
Kustavi	0,97 %	1,12 %	1,18 %	1,08 %
Laitila	1,00 %	1,05 %	0,94 %	0,83 %
Lieto	0,99 %	0,81 %	0,60 %	0,68 %
Masku	1,00 %	0,97 %	0,92 %	0,92 %
Mynämäki	0,66 %	0,68 %	0,72 %	0,73 %
Naantali	0,85 %	0,79 %	0,73 %	0,76 %
Nousiainen	0,89 %	1,01 %	0,88 %	0,93 %
Paimio	0,88 %	0,79 %	0,71 %	0,69 %
Pyhäranta	0,80 %	0,58 %	0,68 %	0,75 %
Raisio	1,00 %	0,97 %	0,95 %	0,89 %
Rusko	1,23 %	1,20 %	1,09 %	1,09 %
Sauvo	1,13 %	1,08 %	0,97 %	1,06 %
Taivassalo	1,03 %	0,91 %	0,90 %	0,97 %
Turku	0,92 %	0,78 %	0,77 %	0,80 %
Uusikaupunki	0,71 %	0,67 %	0,70 %	0,69 %
Vehmaa	0,65 %	0,68 %	1,03 %	1,08 %
Vaski	0,92 %	0,81 %	0,78 %	0,80 %



2.5. Taloudellisuus

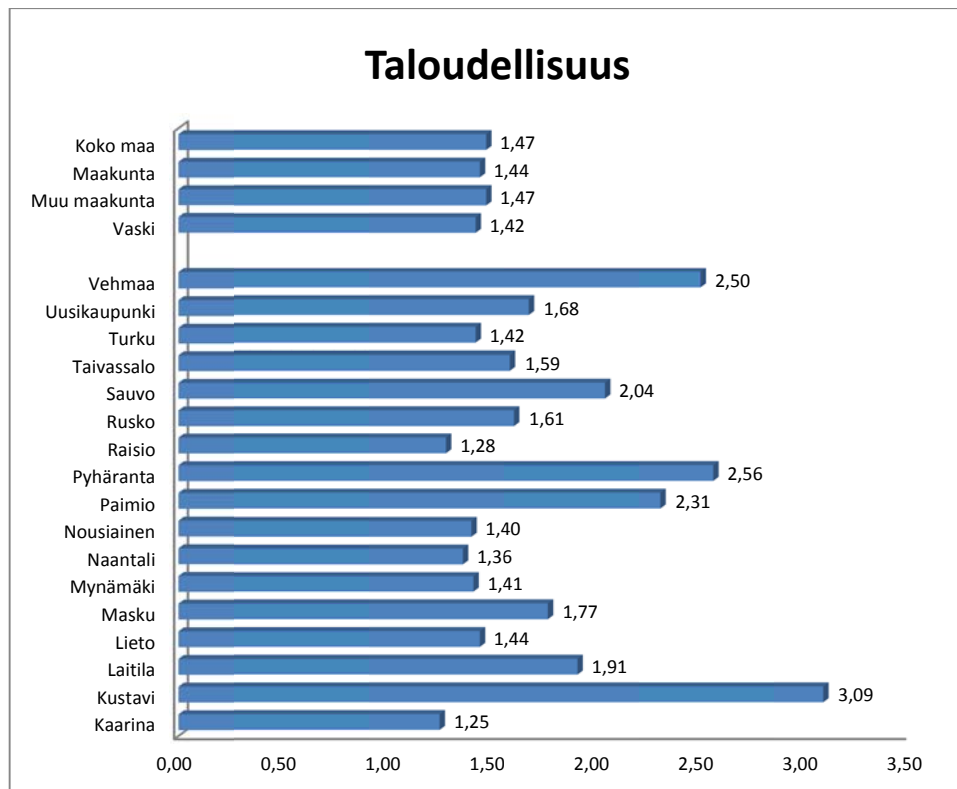
Kirjastojen toiminnan taloudellisuutta voidaan tarkastella alla esitetyillä suhdeluvuilla:

Taloudellisuus = (Henkilöstökulut + Kirjastoaineistokulut) / (Fyysiset käynnit + Lainaus)

Lainan hinta = Toimintakulut tilastovuonna / Kokonaislainaus

Käynnin hinta = Toimintakulut tilastovuonna / Fyysiset käynnit

Kunta	Taloudellisuus	Lainan hinta €	Käynnin hinta €
Kaarina	1,25	2,56	5,41
Kustavi	3,09	7,63	5,44
Laitila	1,91	3,72	8,84
Lieto	1,44	3,37	6,57
Masku	1,77	3,18	5,38
Mynämäki	1,41	3,21	8,02
Naantali	1,36	3,91	6,09
Nousiainen	1,40	3,36	7,09
Paimio	2,31	3,00	5,95
Pyhäranta	2,56	8,25	9,45
Raisio	1,28	2,74	7,40
Rusko	1,61	4,24	5,61
Sauvo	2,04	5,43	6,96
Taivassalo	1,59	4,56	7,22
Turku	1,42	3,83	6,13
Uusikaupunki	1,68	3,98	6,49
Vehmaa	2,50	6,88	6,44
Vaski	1,42	3,57	6,25
Muu maakunta	1,47	3,23	6,48
Maakunta	1,44	3,47	6,31
Koko maa	1,47	3,43	6,21



3. Kirjastopalvelut

3.1. Palvelutuotannon keskeiset mittarit

- OKM:n suositus:
 - o Kirjaston palvelu- ja kustannusrakennetta, tuloksellisuutta, tuottavuutta ja laatua seurataan monipuolisilla indikaattoreilla
 - o Palvelutuotannon osalta keskeisiä mittareita ovat fyysiset käynnit, verkkokäynnit sekä lainausten, kirjastoaineistokulujen ja toimintakulujen määrä

3.2. Keskeiset tunnusluvut

- Vaskin keskeiset tunnusluvut vuosina 2012-2013

	2012	2013	Muutos %
Lainat	5 440 091	5 639 470	3,7 %
Käynnit	3 170 357	3 225 346	1,7 %
Verkkokäynnit	3 390 700	2 069 238	-39,0 %
Tapahtumat	2 058	2 404	16,8 %
Osanottajat	46 413	56 081	20,8 %
Näyttelyt	638	607	-4,9 %
Aukiolotunnit	62 868	65 811	4,7 %
Aineistohankinnat	129 719	124 937	-3,7 %
Toimintakulut	20 165 557	20 344 436	0,9 %

3.3. Keskeiset tunnusluvut kunnittain

Kunta	Asukasluku	Fyysiset käynnit	Verkkokäynnit	Lainaus	Lainaaaja	Kirjastoaineistokulut	Toimintakulut tilastovuonna
Kaarina	31 363	266 148	270 140	561 897	11 815	223 340	1 438 966
Kustavi	889	13 338	4 611	9 522	420	16 210	80 248
Laitila	8 460	57 339	32 555	136 163	3 625	87 103	554 536
Lieto	17 023	131 158	65 506	255 326	5 362	151 677	915 262
Masku	9 671	90 237	37 215	152 464	3 432	99 247	477 164
Mynämäki	7 978	42 563	30 700	106 311	2 561	43 330	359 548
Naantali	18 824	169 564	72 436	264 106	6 632	126 778	1 000 910
Nousiainen	4 846	39 106	18 590	82 385	2 179	50 634	277 155
Paimio	10 591	74 250	55 596	147 065	3 723	62 341	461 494
Pyhäranta	2 199	8 820	8 462	10 094	383	12 508	83 307
Raisio	24 562	195 255	41 554	526 220	11 569	143 212	1 458 651
Rusko	5 907	63 427	22 731	83 901	2 244	53 742	356 038
Sauvo	3 033	23 000	11 671	29 451	938	24 672	160 051
Taivassalo	1 682	14 638	650	23 183	612	16 795	101 093
Turku	180 225	1 889 985	1 327 884	3 025 976	67 430	1 220 909	11 661 123
Uusikaupunki	15 499	127 099	59 642	207 218	5 451	114 591	825 152
Vehmaa	2 324	19 419	9 295	18 188	816	28 565	133 738
Vaski	345 076	3 225 346	2 069 238	5 639 470	129 192	2 475 654	20 344 436
Muu maakunta	123 860	1 187 094	456 421	2 385 818	50 246	1 297 080	7 696 711
Maakunta	468 936	4 412 440	2 525 659	8 025 288	179 438	3 772 734	27 840 550
Koko maa	5 398 173	51 293 277	53 232 296	92 775 720	2 040 639	38 437 403	318 547 261

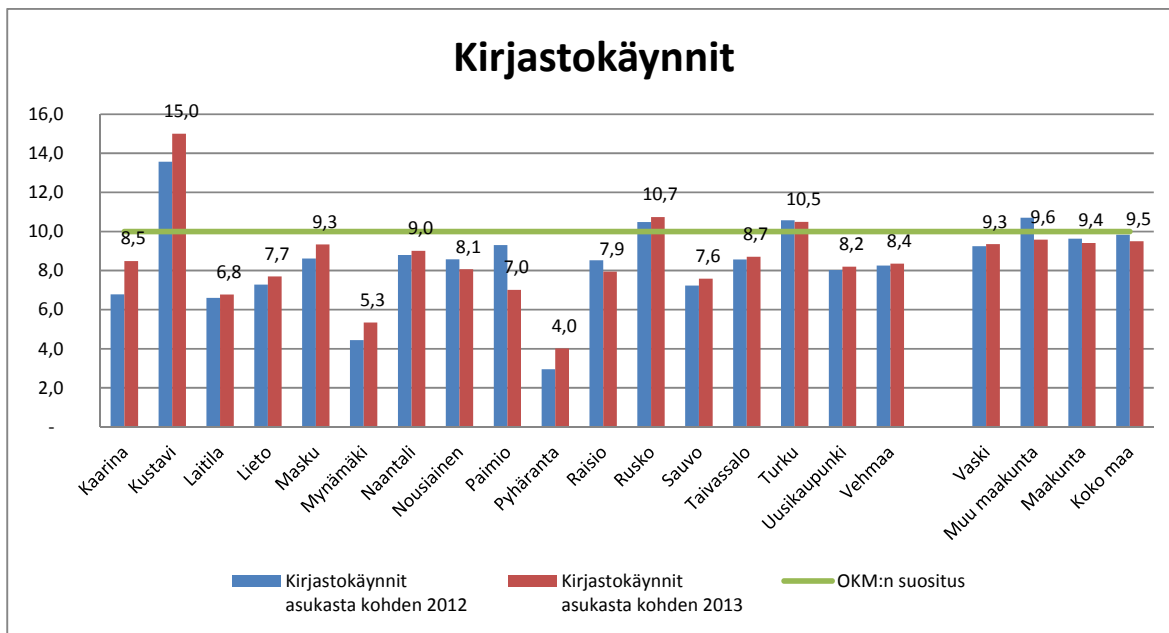
3.4. Keskeiset tunnusluvut asukasta kohden

Kunta	Käynnit asukasta kohden	Verkkokäynnit asukasta kohden	Lainat asukasta kohden	Kirjastoaineistokulut asukasta kohden	Toimintakulut asu- kasta kohden
Kaarina	8,5	8,6	17,9	7,12	45,88
Kustavi	15,0	5,2	10,7	18,23	90,27
Laitila	6,8	3,8	16,1	10,30	65,55
Lieto	7,7	3,8	15,0	8,91	53,77
Masku	9,3	3,8	15,8	10,26	49,34
Mynämäki	5,3	3,8	13,3	5,43	45,07
Naantali	9,0	3,8	14,0	6,73	53,17
Nousiainen	8,1	3,8	17,0	10,45	57,19
Paimio	7,0	5,2	13,9	5,89	43,57
Pyhäranta	4,0	3,8	4,6	5,69	37,88
Raisio	7,9	1,7	21,4	5,83	59,39
Rusko	10,7	3,8	14,2	9,10	60,27
Sauvo	7,6	3,8	9,7	8,13	52,77
Taivassalo	8,7	0,4	13,8	9,99	60,10
Turku	10,5	7,4	16,8	6,77	64,70
Uusikaupunki	8,2	3,8	13,4	7,39	53,24
Vehmaa	8,4	4,0	7,8	12,29	57,55
Vaski	9,3	6,0	16,3	7,17	58,96
Muu maakun- ta	9,6	3,7	19,3	10,47	62,14
Maakunta	9,4	5,4	17,1	8,05	59,37
Koko maa	9,5	9,9	17,2	7,12	59,01

3.5. Kirjastokäynnit

- OKM:n suositus: fyysisiä käyntejä 10 kpl/asukas/vuosi

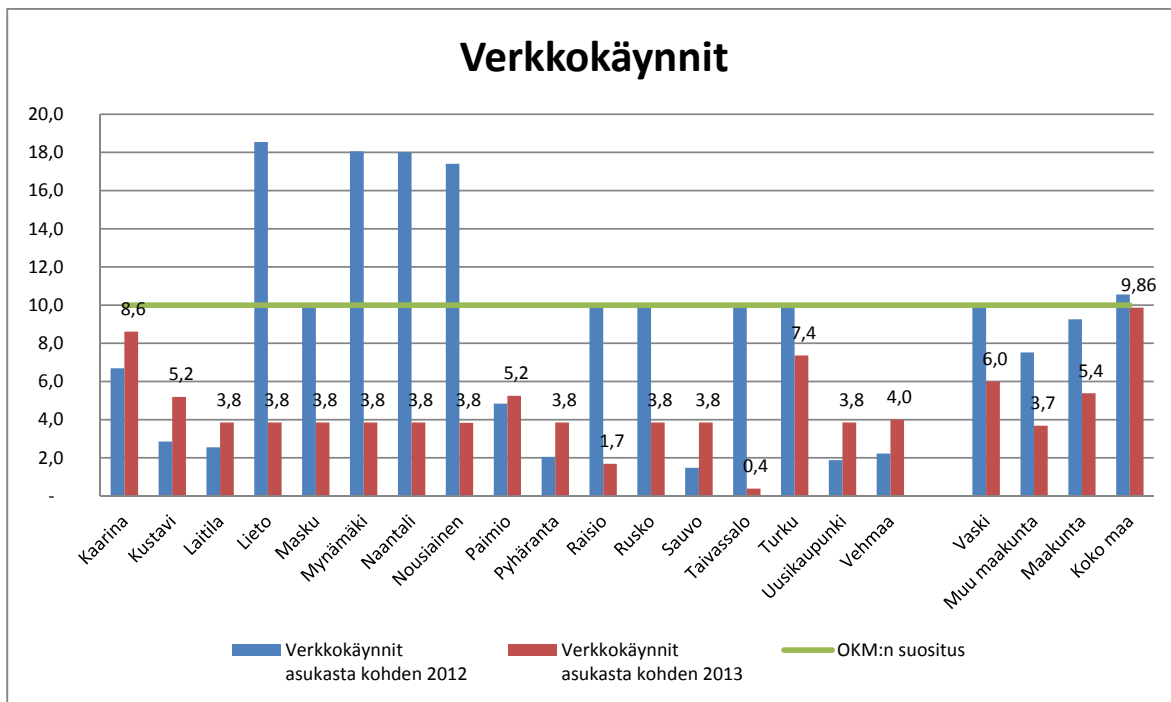
Kunta	Kirjastokäynnit asukasta kohden 2012	Kirjastokäynnit asukasta kohden 2013	Muutos %
Kaarina	6,8	8,5	26,3 %
Kustavi	13,6	15,0	10,9 %
Laitila	6,6	6,8	3,3 %
Lieto	7,3	7,7	8,0 %
Masku	8,6	9,3	9,3 %
Mynämäki	4,4	5,3	19,1 %
Naantali	8,8	9,0	2,1 %
Nousiainen	8,6	8,1	-5,2 %
Paimio	9,3	7,0	-23,8 %
Pyhäranta	2,9	4,0	35,7 %
Raisio	8,5	7,9	-6,7 %
Rusko	10,5	10,7	3,1 %
Sauvo	7,2	7,6	4,5 %
Taivassalo	8,6	8,7	1,2 %
Turku	10,6	10,5	0,1 %
Uusikaupunki	8,0	8,2	0,9 %
Vehmaa	8,3	8,4	-0,1 %
Vaski	9,2	9,3	1,7 %
Muu maakunta	10,7	9,6	-10,8 %
Maakunta	9,6	9,4	-2,0 %
Koko maa	9,8	9,5	-2,9 %



3.6. Verkkokäynnit

- OKM:n suositus:
 - o verkkokäyntejä 10 kpl/asukas/vuosi

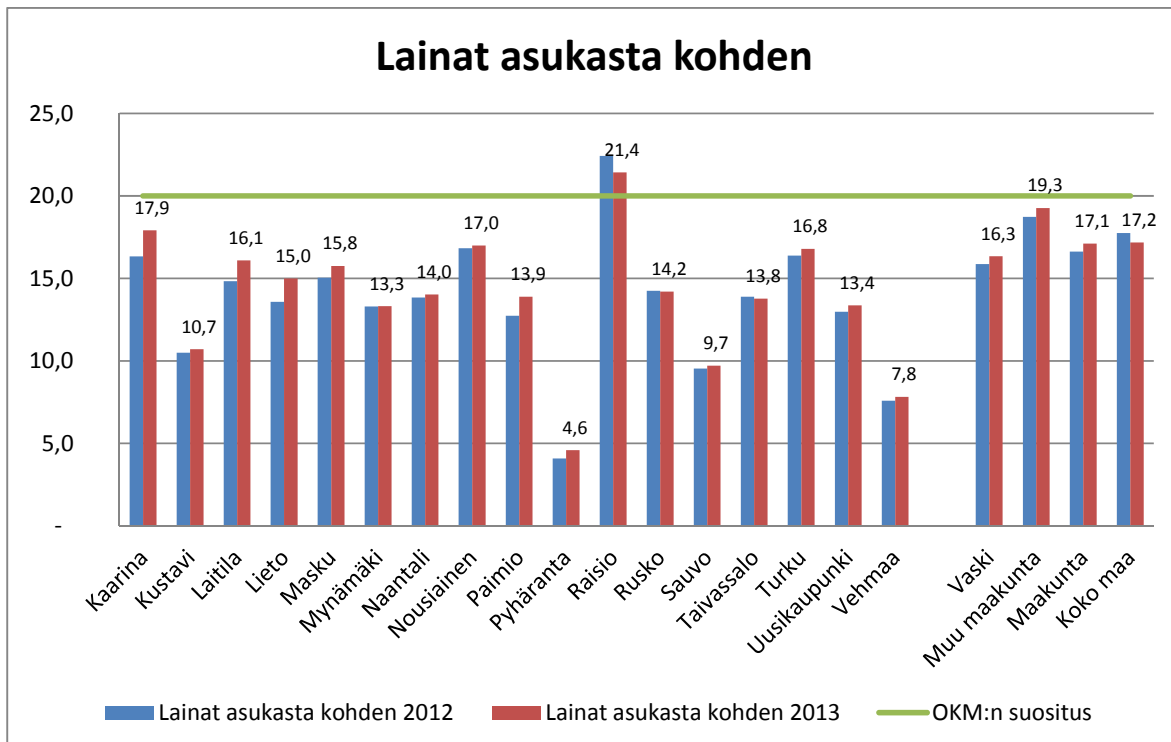
Kunta	Verkkokäynnit asukasta kohden 2012	Verkkokäynnit asukasta kohden 2013	Muutos %
Kaarina	6,7	8,6	30 %
Kustavi	2,9	5,2	82 %
Laitila	2,5	3,8	52 %
Lieto	18,5	3,8	-79 %
Masku	9,9	3,8	-61 %
Mynämäki	18,1	3,8	-79 %
Naantali	18,0	3,8	-79 %
Nousiainen	17,4	3,8	-78 %
Paimio	4,8	5,2	10 %
Pyhäranta	2,1	3,8	87 %
Raisio	10,0	1,7	-83 %
Rusko	10,0	3,8	-61 %
Sauvo	1,5	3,8	159 %
Taivassalo	10,1	0,4	-96 %
Turku	9,9	7,4	-25 %
Uusikaupunki	1,9	3,8	102 %
Vehmaa	2,2	4,0	77 %
Vaski	9,9	6,0	-39 %
Muu maakunta	7,5	3,7	-51 %
Maakunta	9,3	5,4	-42 %
Koko maa	10,56	9,86	-6 %



3.7. Lainat

- OKM:n suositus:
 - o 20 lainaa/ asukas/ vuosi

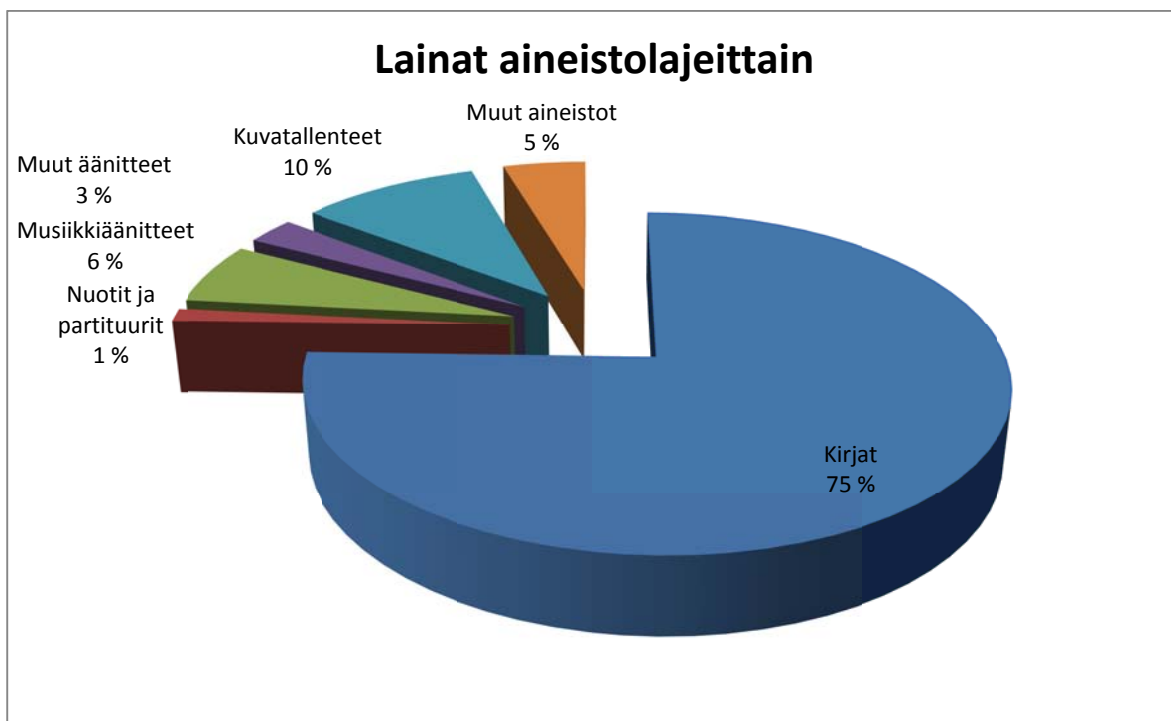
Kunta	Kokonaislainaus 2012	Kokonaislainaus 2013	Lainat asukasta kohden 2012	Lainat asukasta kohden 2013	Muutos %
Kaarina	507 731	561 897	16,3	17,9	10,7 %
Kustavi	9 303	9 522	10,5	10,7	2,4 %
Laitila	124 676	136 163	14,8	16,1	9,2 %
Lieto	226 662	255 326	13,6	15,0	12,6 %
Masku	144 274	152 464	15,1	15,8	5,7 %
Mynämäki	107 026	106 311	13,3	13,3	-0,7 %
Naantali	261 320	264 106	13,8	14,0	1,1 %
Nousiainen	81 042	82 385	16,8	17,0	1,7 %
Paimio	133 362	147 065	12,7	13,9	10,3 %
Pyhäranta	9 026	10 094	4,1	4,6	11,8 %
Raisio	550 765	526 220	22,4	21,4	-4,5 %
Rusko	83 693	83 901	14,3	14,2	0,2 %
Sauvo	29 032	29 451	9,5	9,7	1,4 %
Taivassalo	23 480	23 183	13,9	13,8	-1,3 %
Turku	2 927 106	3 025 976	16,4	16,8	3,4 %
Uusikaupunki	203 715	207 218	13,0	13,4	1,7 %
Vehmaa	17 878	18 188	7,6	7,8	1,7 %
Vaski	5 440 091	5 639 470	15,9	16,3	3,7 %
Muu maakunta	2 329 236	2 385 818	18,7	19,3	2,4 %
Maakunta	7 769 327	8 025 288	16,6	17,1	3,3 %
Koko maa	94 913 813	92 775 720	17,7	17,2	-2,3 %



3.8. Lainat aineistolajeittain

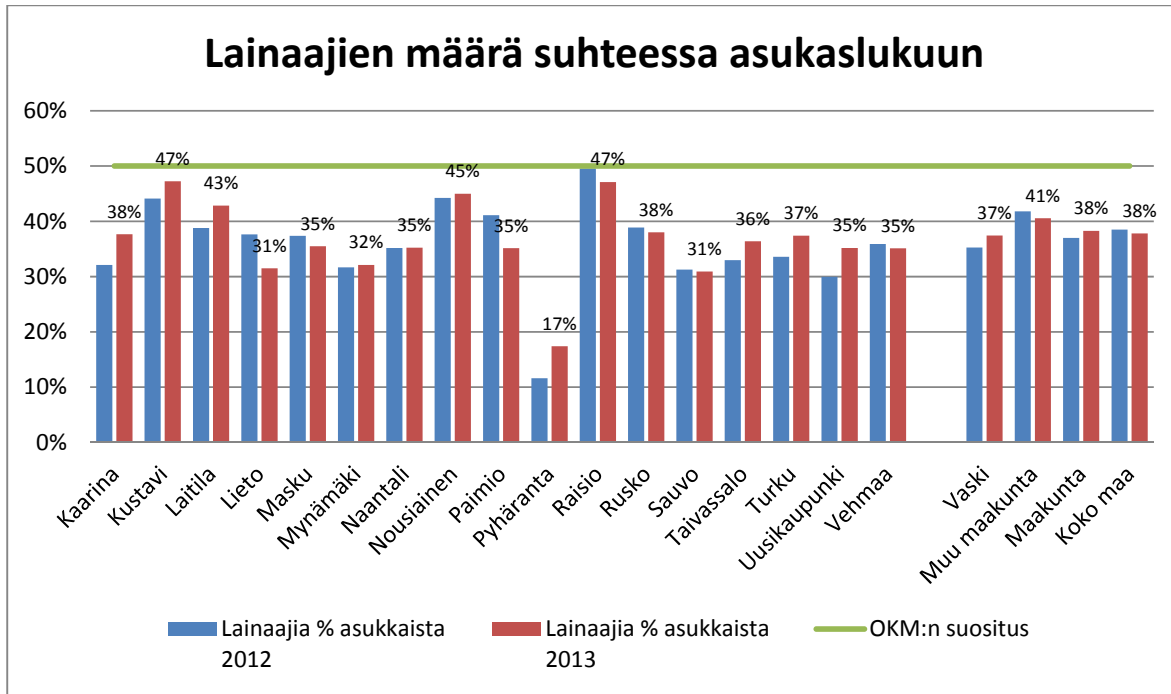
- Kirjoiksi lasketaan kirjat, käsikirjoitukset, sidotut kartat ja sidotut lehtivuosikerrat.

Kunta	Kirjat	Nuotit ja partituurit	Musiikkiäänitteet	Muut äänitteet	Kuvatallenteet	Muut aineistot
Kaarina	407 944	4 428	23 794	12 594	79 664	33 456
Kustavi	7 903	93	25	72	406	1 022
Laitila	98 453	1 951	5 955	3 328	17 180	9 273
Lieto	209 253	1 877	1 070	5 163	24 487	13 285
Masku	128 922	791	4 193	3 269	8 635	6 628
Mynämäki	88 626	819	1 764	2 354	7 441	5 261
Naantali	196 930	1 652	8 517	7 303	18 562	16 734
Nousiainen	59 646	458	2 986	1 903	10 262	7 122
Paimio	115 548	1 816	3 810	5 230	13 952	6 699
Pyhäranta	8 061	8	202	84	265	588
Raisio	415 011	5 679	31 223	12 749	33 416	28 085
Rusko	63 284	604	1 289	1 588	9 047	8 086
Sauvo	23 792	62	47	997	1 866	2 681
Taivassalo	15 960	112	360	439	1 008	4 413
Turku	2 215 941	47 715	250 725	87 591	319 405	104 434
Uusikaupunki	172 648	2 238	4 245	4 982	16 050	7 055
Vehmaa	14 124	90	247	350	1 640	424
Vaski	4 242 046	70 393	340 452	149 996	563 286	255 246



3.9. Lainaajat ja kirjastonkäyttäjät

- OKM:n suositus:
 - o palveluja käyttää 80 % kuntalaisista
 - o aktiivikäyttäjiä on vähintään puolet kuntalaisista



3.10. Tapahtumat

- Tapahtumiin lasketaan kirjastojen järjestämät tapahtumat ja näyttelyt. Tähän lukuun ei sisälly asiakkaille järjestettyjä käyttäjäkoulutuksia. Niistä on erillinen taulukko.

Kunta	Näyttelyt	Tapahtumat	Tapahtumien osallistujamäärä
Kaarina	77	397	5 120
Kustavi	12	33	515
Laitila	3	53	1 291
Lieto	-	33	913
Masku	16	55	840
Mynämäki	12	10	1 500
Naantali	27	92	1 680
Nousiainen	12	24	1 742
Paimio	41	55	1 916
Pyhäranta	1	-	-
Raisio	23	193	4 280
Rusko	33	19	983
Sauvo	6	10	350
Taivassalo	13	22	5 130
Turku	292	1 314	26 425
Uusikaupunki	27	70	1 455
Vehmaa	12	24	1 941
Vaski	607	2 404	56 081
Muu maakunta	200	695	14 860
Maakunta	807	3 099	70 941
Koko maa	6 733	27 776	756 328

3.11. Käyttäjäkoulutukset

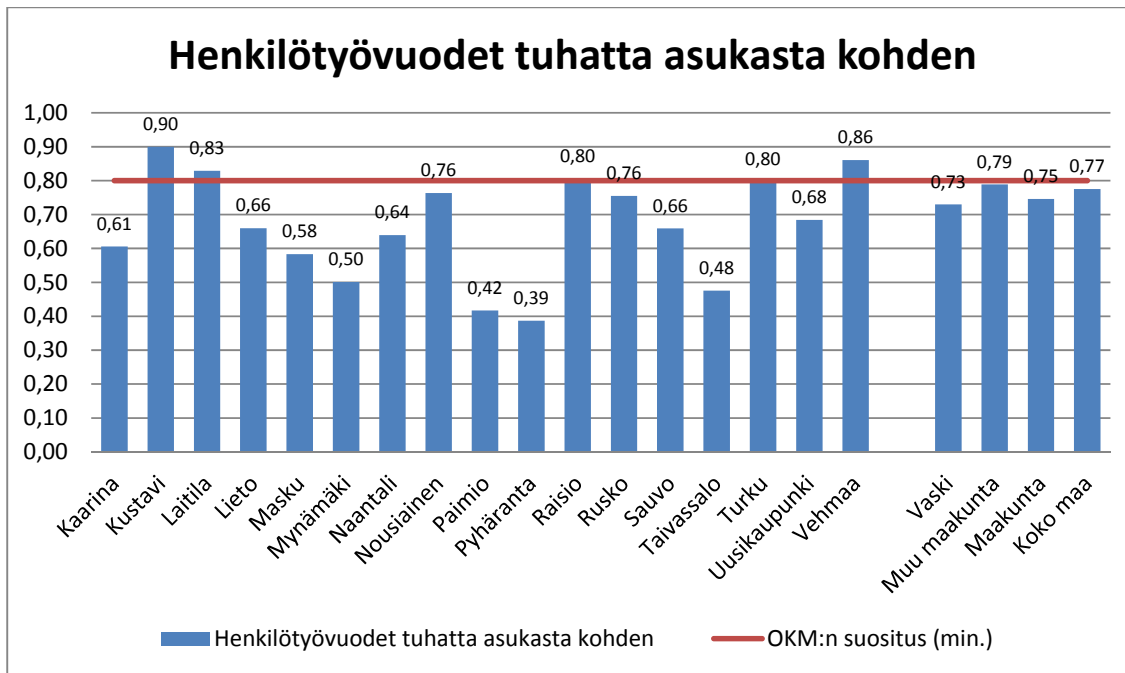
- Käyttäjäkoulutuksilla tarkoitetaan ennalta valmisteltujen asiakkaille pidettyjä koulutustilaisuuksien määrää ja tilaisuuksien kestoja tunteina. Käyttäjäkoulutukseen ei lasketa mukaan kirjaston oman henkilökunnan koulutusta.

Kunta	Käyttäjäkoulutukset	Käyttäjäkoulutukset tunteina	Käyttäjäkoulutusten osallistujamäärä
Kaarina	111	120	1 666
Kustavi	7	7	32
Laitila	43	34	778
Lieto	236	177	3 157
Masku	63	61	1 118
Mynämäki	13	14	208
Naantali	60	37	1 114
Nousiainen	37	37	658
Paimio	16	22	475
Pyhäranta	2	2	70
Raisio	99	85	1 850
Rusko	26	21	608
Sauvo	-	-	-
Taivassalo	42	42	890
Turku	577	606	9 851
Uusikaupunki	51	51	1 001
Vehmaa	17	15	331
Vaski	1 400	1 331	23 807
Muu maakunta	593	546	10 415
Maakunta	1 993	1 877	34 222
Koko maa	107 140	204 051	424 697

4. Henkilöstö ja osaaminen

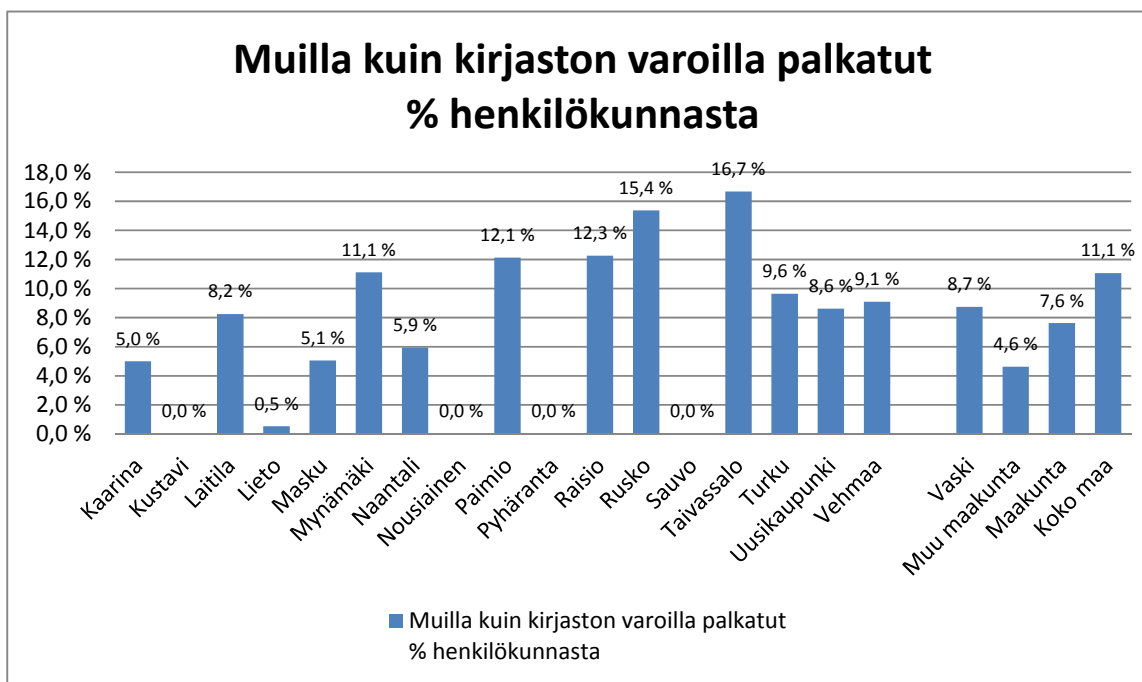
4.1. Kirjaston varoilla palkattu henkilökunta

- OKM:n suositus: 0,8 – 1 henkilötyövuotta/ 1000 asukasta
- Kaaviossa on kirjastojen varoilla palkattu henkilökunta



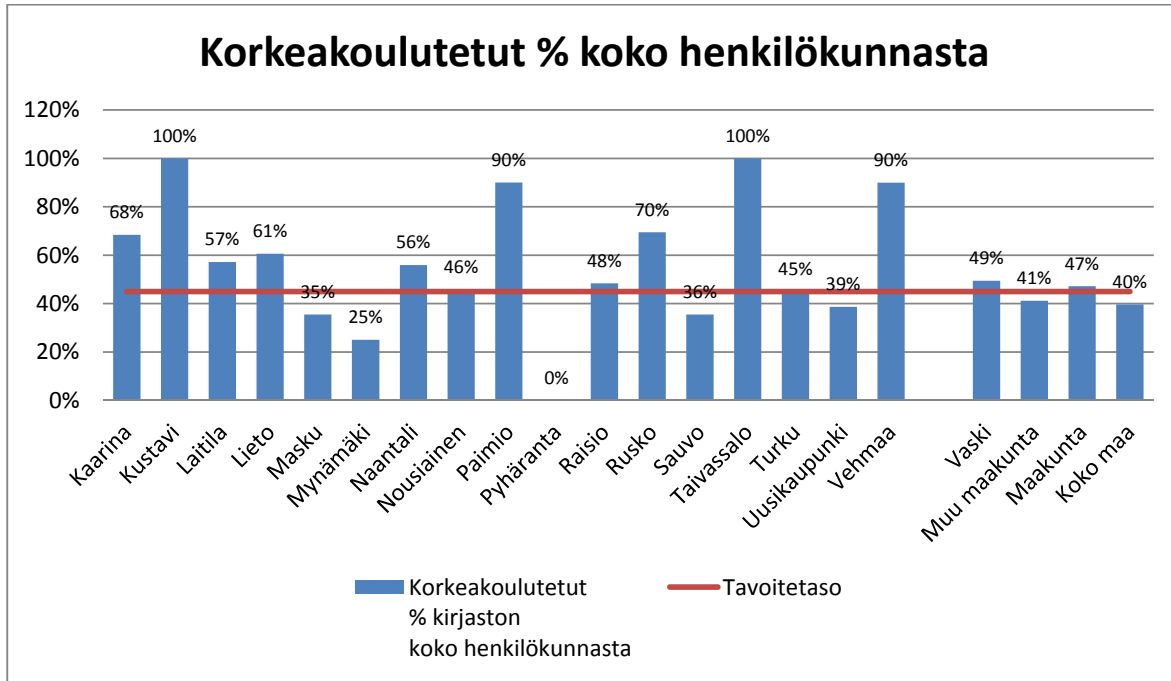
4.2. Muilla varoilla palkattu henkilökunta

- Muilla kuin kirjaston varoilla palkattu henkilökunta (työllisyysvaroin palkatut, siviilipalvelusta suorittavat, harjoittelijat tai koulutuksen esim. oppisopimuskoulutuksen työssäolojaksoa suorittavat).



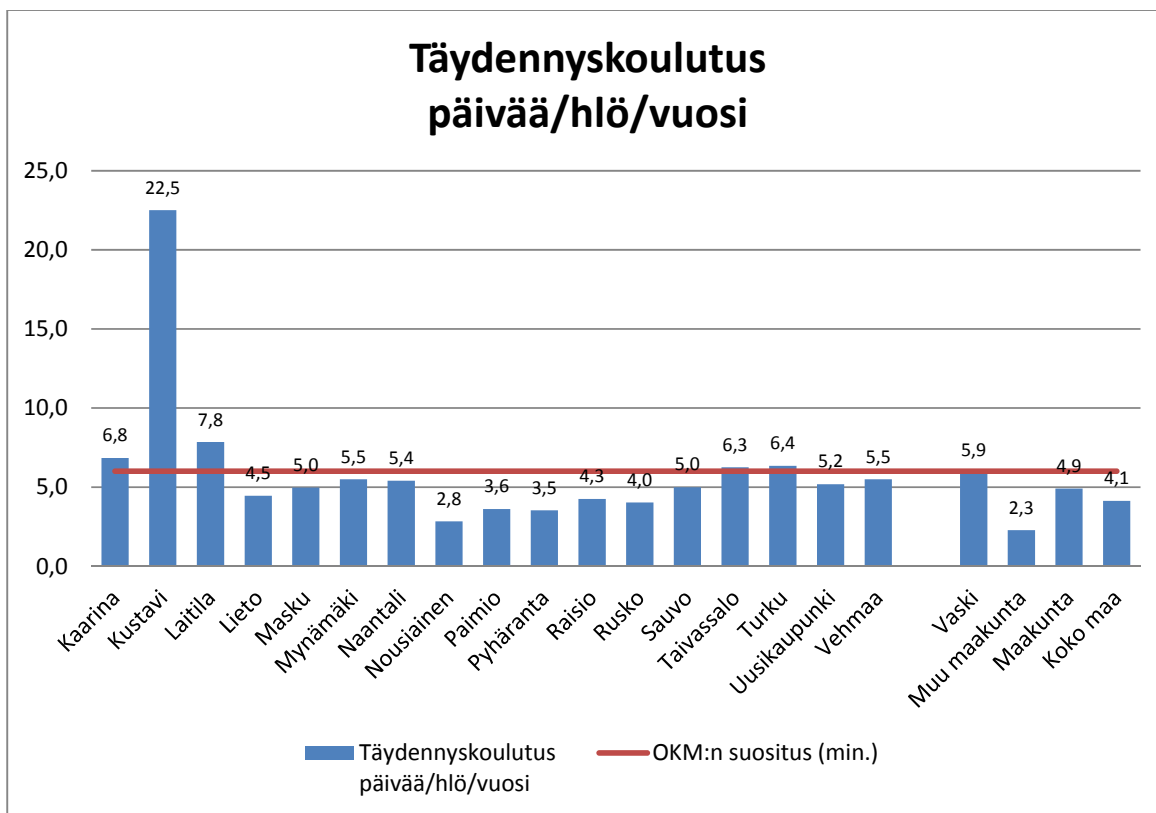
4.3. Koulutustaso

- Kunnan kirjastolaitoksen henkilöstöstä vähintään 45 prosentilla tulee olla korkeakoulututkinto ja vähintään 60 opintopisteen laajuiset korkeakoulutasoiset kirjasto- ja informaatioalan opinnot.

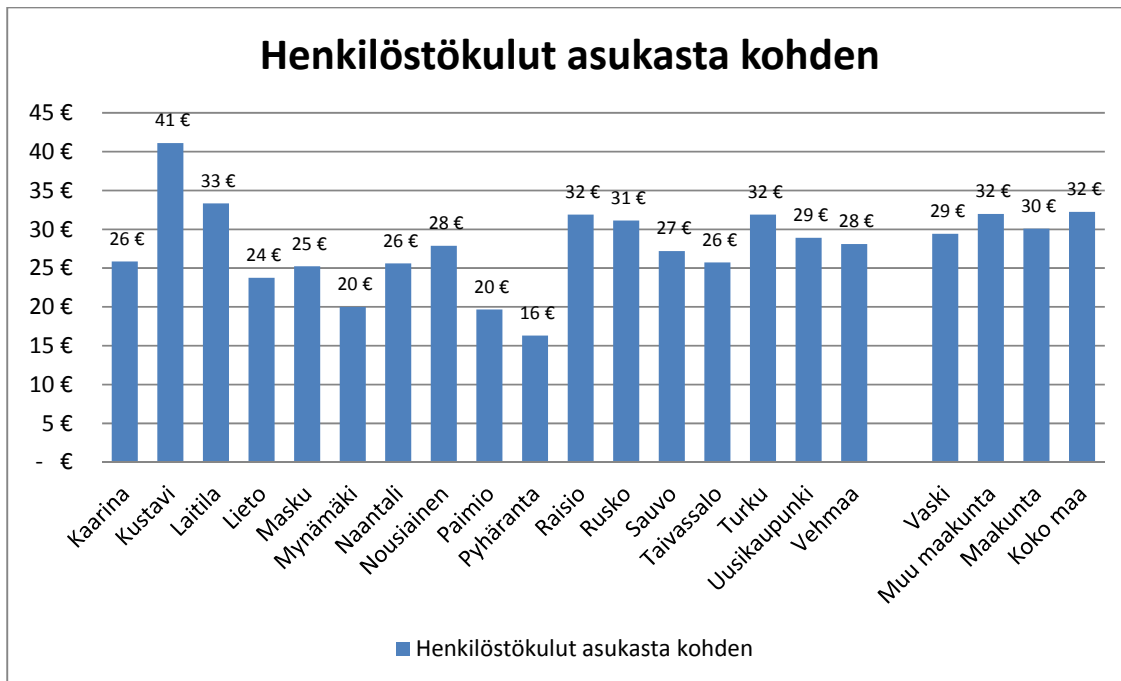


4.4. Henkilöstön täydennyskoulutus

- OKM:n suositus: vähintään 6 koulutuspäivää/ henkilö/ vuosi



4.5. Henkilöstökulut



5. Kokoelmat

5.1. Vaski-kokoelmien määrä

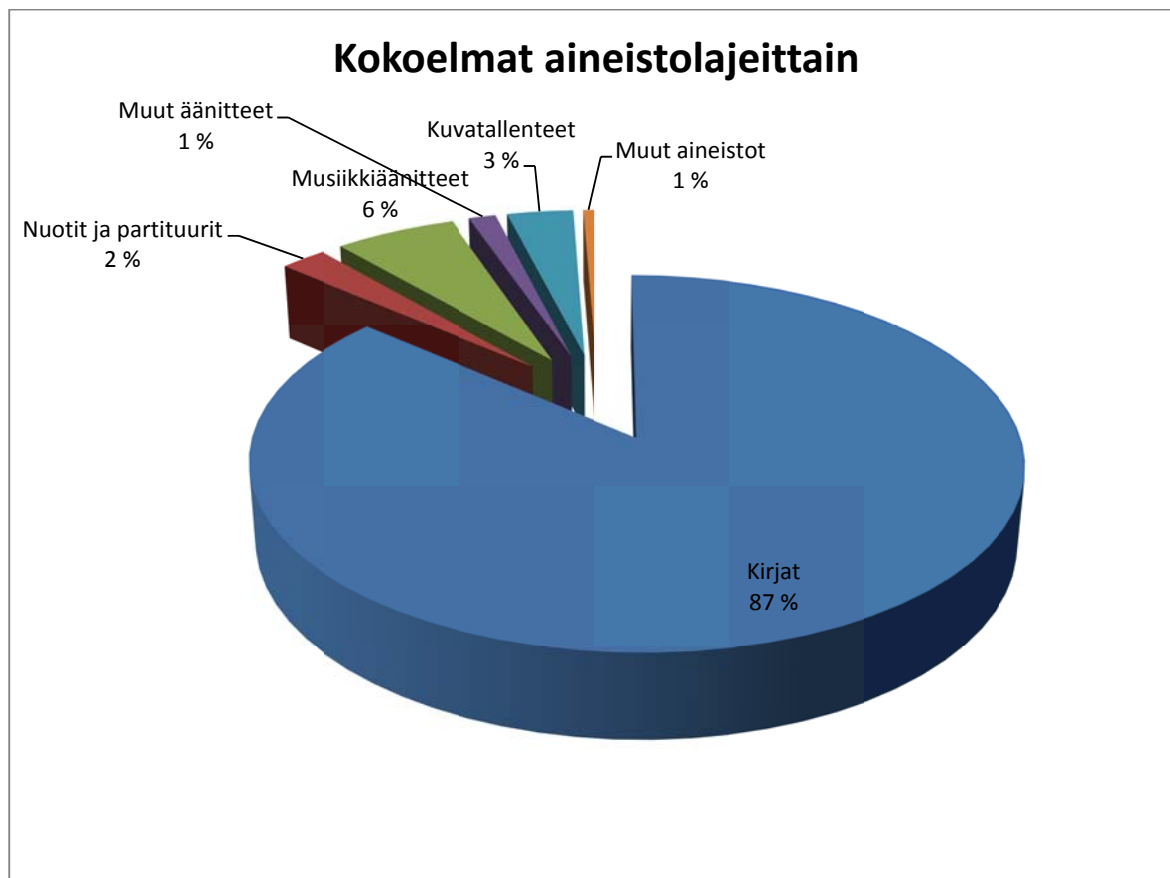
- OKM:n suositus:
 - o Kirjastossa on monipuolinen ja ajantasainen aineistokokoelma ja sen muodostamisessa otetaan huomioon kunnan asukkaiden ikä- ja kielijakauma sekä ammattirakenne

Kunta	Kokoelmat 2012	Kokoelmat 2013	Muutos %	Osuus Vaski-kokoelmasta % 2013
Kaarina	127 285	128 452	0,9 %	6,1 %
Kustavi	13 793	14 245	3,3 %	0,7 %
Laitila	74 605	74 794	0,3 %	3,5 %
Lieto	146 403	146 595	0,1 %	6,9 %
Masku	99 307	101 528	2,2 %	4,8 %
Mynämäki	56 579	48 622	-14,1 %	2,3 %
Naantali	154 361	143 438	-7,1 %	6,8 %
Nousiainen	53 083	52 995	-0,2 %	2,5 %
Paimio	78 988	76 758	-2,8 %	3,6 %
Pyhäranta	14 751	16 253	10,2 %	0,8 %
Raisio	165 543	156 459	-5,5 %	7,4 %
Rusko	67 193	67 552	0,5 %	3,2 %
Sauvo	26 299	26 888	2,2 %	1,3 %
Taivassalo	22 502	23 423	4,1 %	1,1 %
Turku	881 836	882 453	0,1 %	41,8 %
Uusikaupunki	126 822	124 483	-1,8 %	5,9 %
Vehmaa	26 202	27 057	3,3 %	1,3 %
Vaski	2 135 552	2 111 995	-1,1 %	100,0 %

5.2. Kokoelmat aineistolajeittain

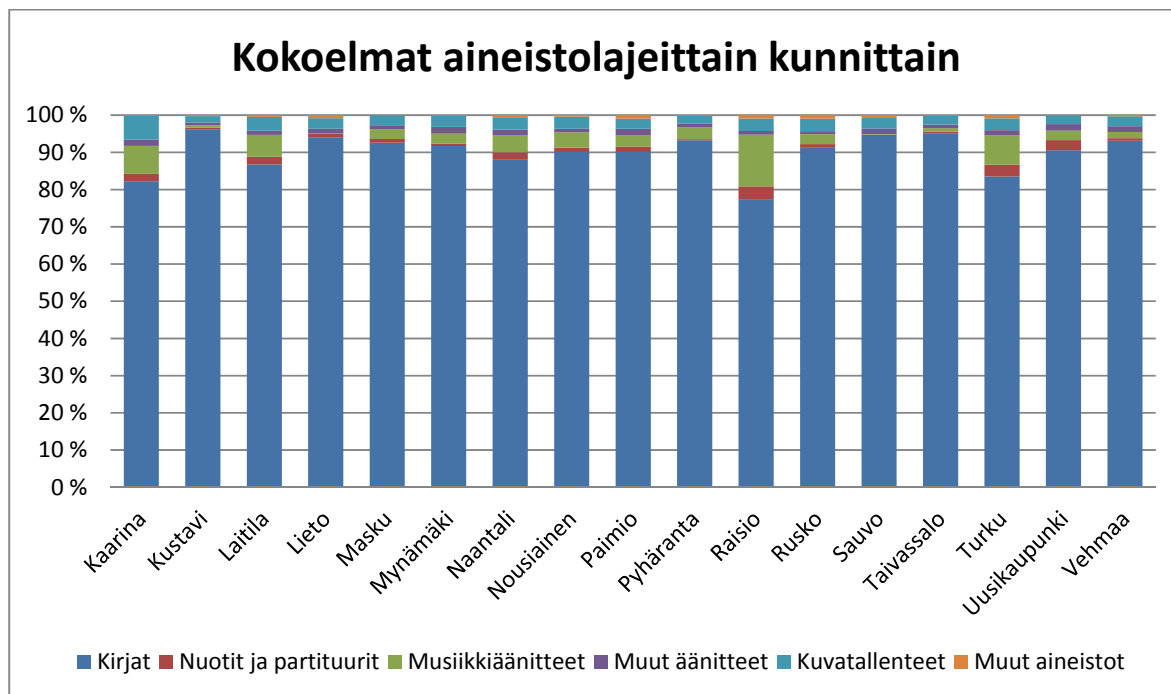
- OKM:n suositus: Kokoelma sisältää käyttäjien tarpeita vastaavat kokoelmat kauno- ja tietokirjallisuutta, lehtiä, musiikkia, muita tallenteita ja verkkoaineistoja

Kunta	Kirjat	Nuotit ja partituurit	Musiikkiäänitteet	Muut äänitteet	Kuvatallenteet	Muut aineistot	Kokoelmat yht.
Kaarina	105 632	2 556	9 653	2 154	8 327	130	128 452
Kustavi	13 705	64	84	103	257	32	14 245
Laitila	64 875	1 568	4 382	849	2 766	354	74 794
Lieto	137 893	1 291	214	1 798	4 224	1 175	146 595
Masku	94 010	1 055	2 636	1 075	2 739	13	101 528
Mynämäki	44 597	293	1 328	877	1 466	61	48 622
Naantali	126 515	2 589	6 539	2 245	4 771	779	143 438
Nousiainen	47 758	614	2 181	524	1 709	209	52 995
Paimio	69 150	1 119	2 376	1 343	2 028	742	76 758
Pyhäranta	15 158	47	527	164	342	15	16 253
Raisio	121 130	5 387	21 751	1 560	5 258	1 373	156 459
Rusko	61 731	594	1 773	579	2 244	631	67 552
Sauvo	25 391	81	41	426	746	203	26 888
Taivassalo	22 288	93	230	222	562	28	23 423
Turku	737 136	28 150	69 909	11 724	28 132	7 402	882 453
Uusikaupunki	112 749	3 381	3 175	2 165	2 962	51	124 483
Vehmaa	25 196	194	442	425	714	86	27 057
Vaski	1 824 914	49 076	127 241	28 233	69 247	13 284	2 111 995
Muu maakunta	1 153 002	21 275	48 398	17 316	55 652	3 536	1 299 179
Maakunta	2 977 916	70 351	175 639	45 549	124 899	16 820	3 411 174
Koko maa	33 111 832	872 452	2 335 072	550 127	1 005 584	268 820	38 143 887



5.3. Aineistolajien osuudet Vaski-kokoelmasta

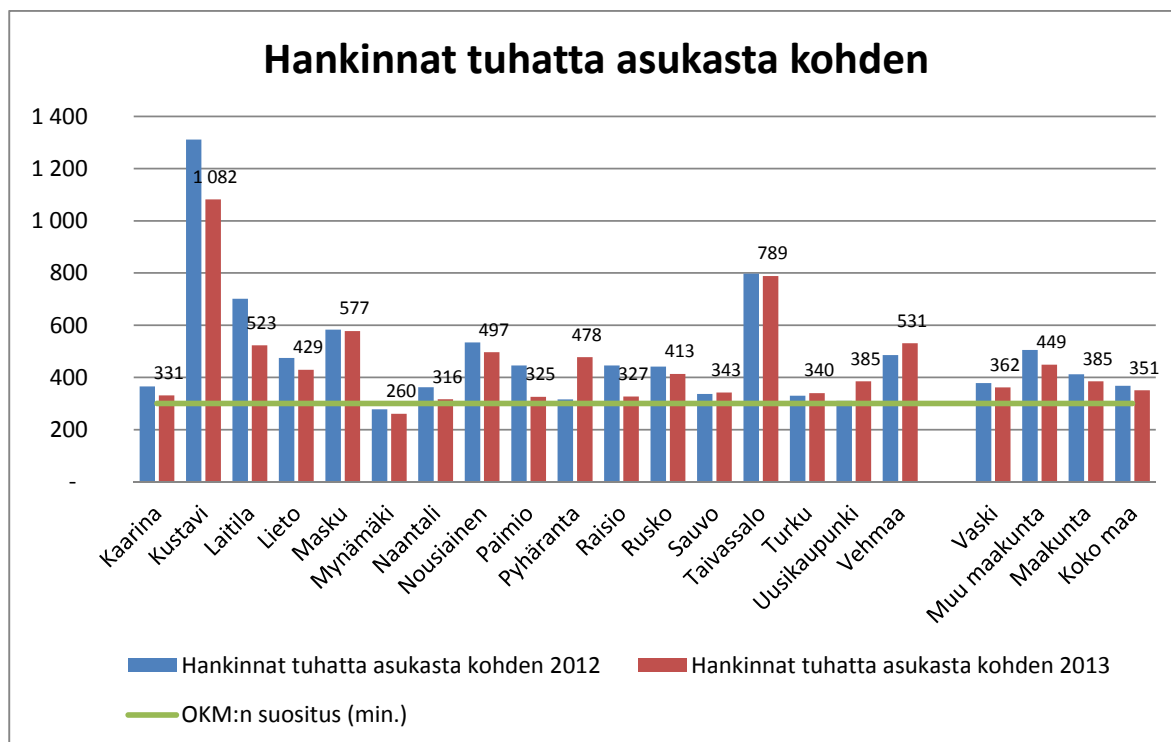
Kunta	Kirjat	Osuus %	Nuotit ja partituurit	Osuus %	Musiikkiäänitteet	Osuus %	Muut äänitteet	Osuus %	Kuvatallenteet	Osuus %	Muut aineistot	Osuus %
Kaarina	105632	5,8 %	2556	5,2 %	9653	7,6 %	2154	7,6 %	8327	12,0 %	130	1,0 %
Kustavi	13705	0,8 %	64	0,1 %	84	0,1 %	103	0,4 %	257	0,4 %	32	0,2 %
Laitila	64875	3,6 %	1568	3,2 %	4382	3,4 %	849	3,0 %	2766	4,0 %	354	2,7 %
Lieto	137893	7,6 %	1291	2,6 %	214	0,2 %	1798	6,4 %	4224	6,1 %	1175	8,8 %
Masku	94010	5,2 %	1055	2,1 %	2636	2,1 %	1075	3,8 %	2739	4,0 %	13	0,1 %
Mynämäki	44597	2,4 %	293	0,6 %	1328	1,0 %	877	3,1 %	1466	2,1 %	61	0,5 %
Naantali	126515	6,9 %	2589	5,3 %	6539	5,1 %	2245	8,0 %	4771	6,9 %	779	5,9 %
Nousiainen	47758	2,6 %	614	1,3 %	2181	1,7 %	524	1,9 %	1709	2,5 %	209	1,6 %
Paimio	69150	3,8 %	1119	2,3 %	2376	1,9 %	1343	4,8 %	2028	2,9 %	742	5,6 %
Pyhäranta	15158	0,8 %	47	0,1 %	527	0,4 %	164	0,6 %	342	0,5 %	15	0,1 %
Raisio	121130	6,6 %	5387	11,0 %	21751	17,1 %	1560	5,5 %	5258	7,6 %	1373	10,3 %
Rusko	61731	3,4 %	594	1,2 %	1773	1,4 %	579	2,1 %	2244	3,2 %	631	4,8 %
Sauvo	25391	1,4 %	81	0,2 %	41	0,0 %	426	1,5 %	746	1,1 %	203	1,5 %
Taivassalo	22288	1,2 %	93	0,2 %	230	0,2 %	222	0,8 %	562	0,8 %	28	0,2 %
Turku	737136	40,4 %	28150	57,4 %	69909	54,9 %	11724	41,5 %	28132	40,6 %	7402	55,7 %
Uusikaupunki	112749	6,2 %	3381	6,9 %	3175	2,5 %	2165	7,7 %	2962	4,3 %	51	0,4 %
Vehmaa	25196	1,4 %	194	0,4 %	442	0,3 %	425	1,5 %	714	1,0 %	86	0,6 %
Vaski	1824914		49076		127241		28233		69247		13284	



5.4. Hankinnat

- OKM:n suositus: Uutuustarjonta 300 – 400 kirjaa / 1000 asukasta. Pienissä kunnissa suurempi.

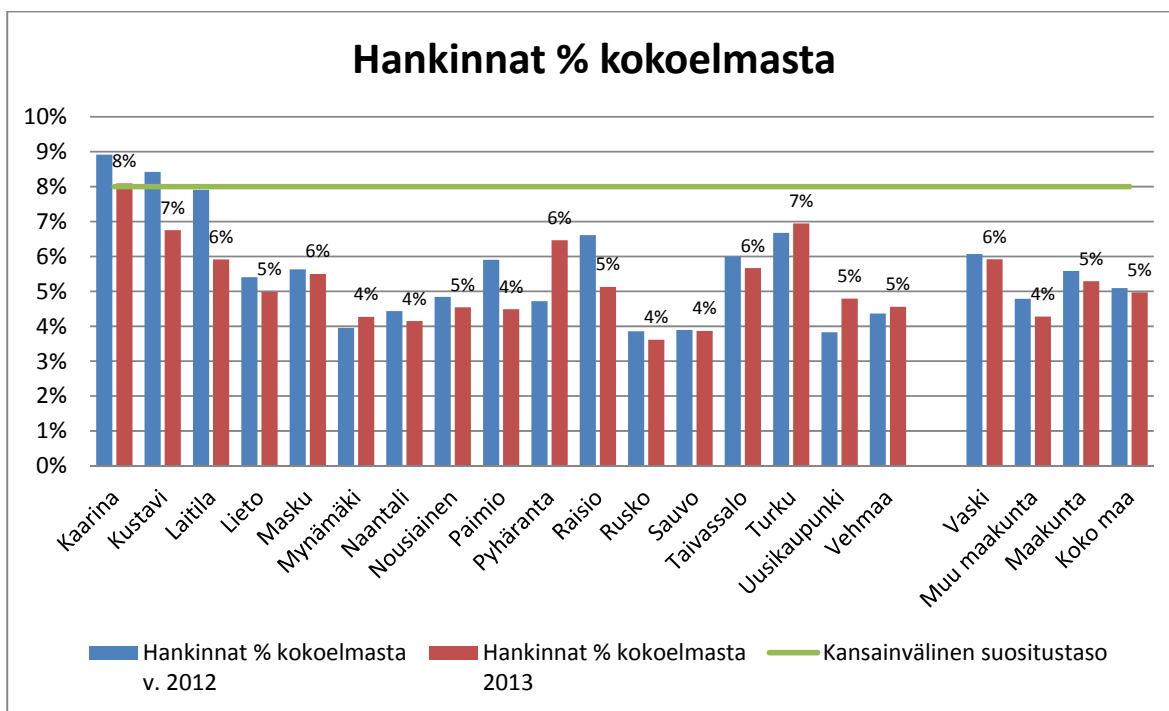
Kunta	Hankinnat tuhatta asukasta kohden 2012	Hankinnat tuhatta asukasta kohden 2013
Kaarina	365	331
Kustavi	1 312	1 082
Laitila	702	523
Lieto	474	429
Masku	583	577
Mynämäki	278	260
Naantali	363	316
Nousiainen	534	497
Paimio	446	325
Pyhäranta	316	478
Raisio	446	327
Rusko	441	413
Sauvo	337	343
Taivassalo	798	789
Turku	330	340
Uusikaupunki	310	385
Vehmaa	486	531
Vaski	378	362
Muu maakunta	505	449
Maakunta	412	385
Koko maa	368	351

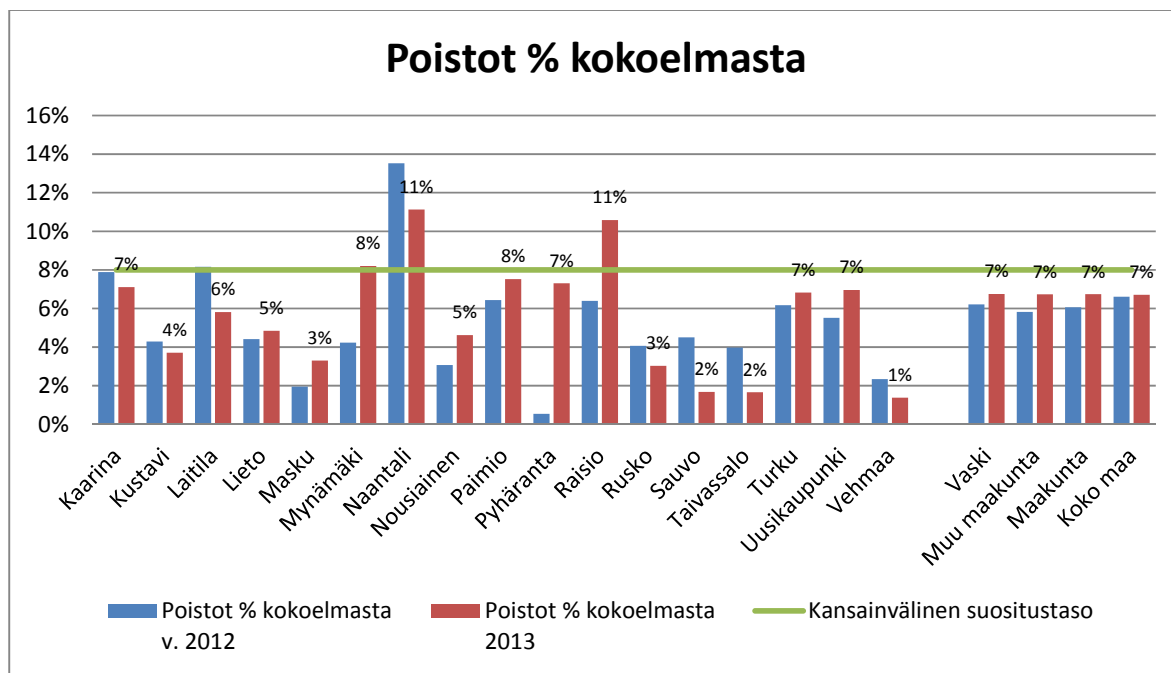


5.5. Kokoelmien uusiutumisoikeus

- Kansainvälinen suositustaso
 - o Vuosittaiset hankinnat ja poistot 8 % kirjakokoelmista.
 - o Uusiutumisesta huolehditaan pitämällä hankinnat ja poistot samansuuruisina.
 - o Alle 5 vuoden ikäisen aineiston määrä avokokoelmassa 40 %.

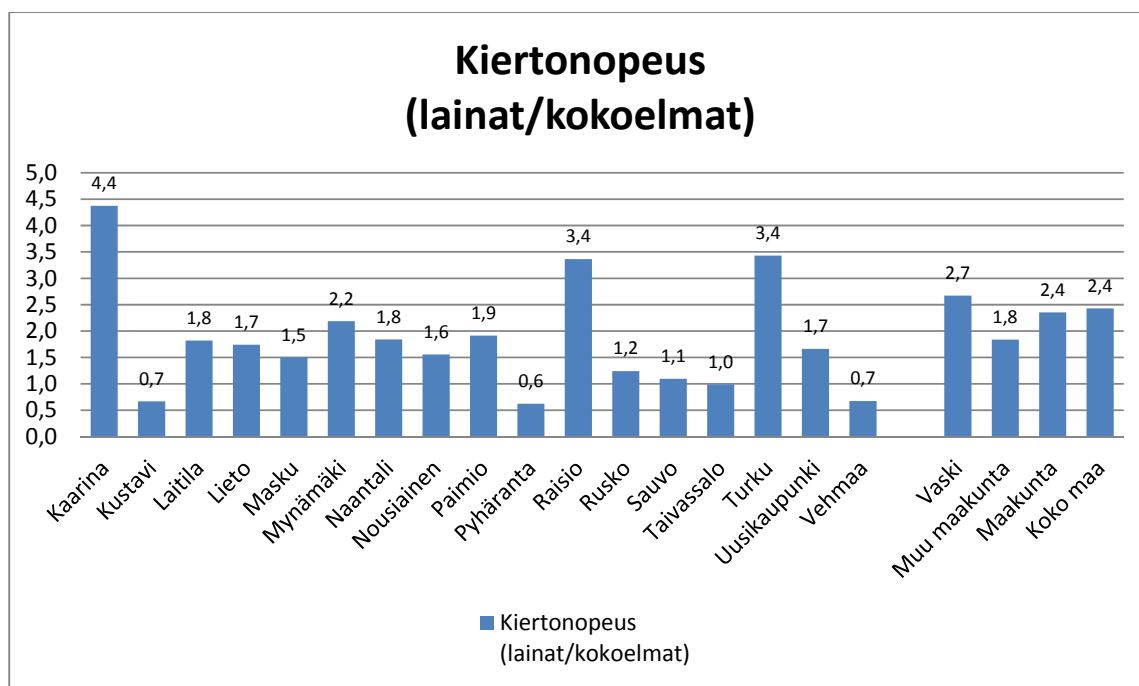
Kunta	Hankinnat % kokoelmasta v. 2012	Hankinnat % kokoelmasta 2013	Poistot % kokoelmasta v. 2012	Poistot % kokoelmasta 2013
Kaarina	9 %	8 %	8 %	7 %
Kustavi	8 %	7 %	4 %	4 %
Laitila	8 %	6 %	8 %	6 %
Lieto	5 %	5 %	4 %	5 %
Masku	6 %	6 %	2 %	3 %
Mynämäki	4 %	4 %	4 %	8 %
Naantali	4 %	4 %	14 %	11 %
Nousiainen	5 %	5 %	3 %	5 %
Paimio	6 %	4 %	6 %	8 %
Pyhäranta	5 %	6 %	1 %	7 %
Raisio	7 %	5 %	6 %	11 %
Rusko	4 %	4 %	4 %	3 %
Sauvo	4 %	4 %	5 %	2 %
Taivassalo	6 %	6 %	4 %	2 %
Turku	7 %	7 %	6 %	7 %
Uusikaupunki	4 %	5 %	6 %	7 %
Vehmaa	4 %	5 %	2 %	1 %
Vaski	6 %	6 %	6 %	7 %
Muu maakunta	5 %	4 %	6 %	7 %
Maakunta	6 %	5 %	6 %	7 %
Koko maa	5 %	5 %	7 %	7 %





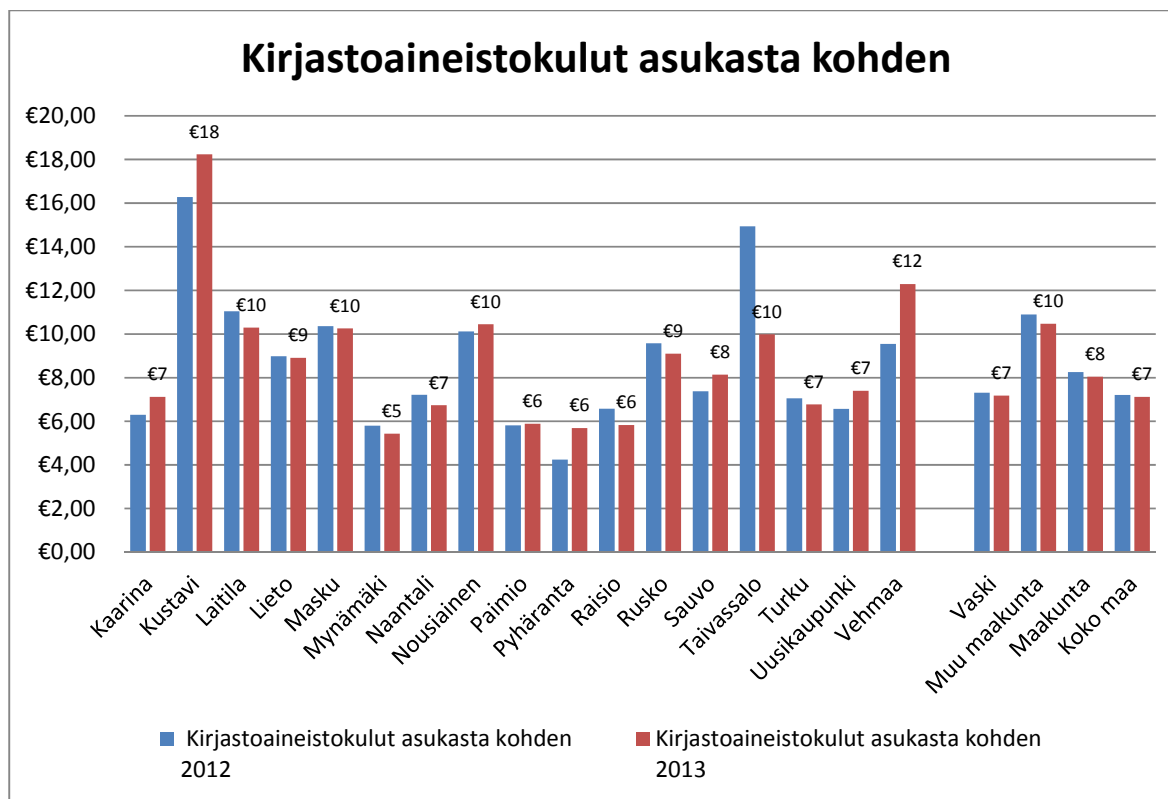
5.6. Kokoelmien kiertonopeus

- Korkea aineiston kiertoluku kertoo siitä, että aineisto vastaa kysyntää.



5.7. Kirjastoaineistokulut

Kunta	Kirjastoaineistokulut asukasta kohden 2012	Kirjastoaineistokulut asukasta kohden 2013	Muutos %
Kaarina	6,30 €	7,12 €	13 %
Kustavi	16,28 €	18,23 €	12 %
Laitila	11,04 €	10,30 €	-7 %
Lieto	8,99 €	8,91 €	-1 %
Masku	10,36 €	10,26 €	-1 %
Mynämäki	5,79 €	5,43 €	-6 %
Naantali	7,22 €	6,73 €	-7 %
Nousiainen	10,12 €	10,45 €	3 %
Paimio	5,82 €	5,89 €	1 %
Pyhäranta	4,24 €	5,69 €	34 %
Raisio	6,58 €	5,83 €	-11 %
Rusko	9,58 €	9,10 €	-5 %
Sauvo	7,38 €	8,13 €	10 %
Taivassalo	14,94 €	9,99 €	-33 %
Turku	7,05 €	6,77 €	-4 %
Uusikaupunki	6,57 €	7,39 €	12 %
Vehmaa	9,55 €	12,29 €	29 %
Vaski	7,31 €	7,17 €	-2 %
Muu maakun- ta	10,89 €	10,47 €	-4 %
Maakunta	8,26 €	8,05 €	-3 %
Koko maa	7,21 €	7,12 €	-1 %



6. Kirjastotilat

6.1. Toimipisteet

- OKM:n suositus:
 - o Kirjaston palvelupaikka niin, että suurimmalla osalla kunnan asukkaista matkaa kirjastoon alle 2 km tai kirjastoon on hyvät liikenneyhteydet ja matka-aika kohtuullinen (alle puoli tuntia).

Kunta	Pääkirjastoja	Sivukirjastoja	Kirjastoautoja	Muita palvelupaikkoja	Toimipisteiden kokonaislukumäärä 2013
Kaarina	1	6	0	8	15
Kustavi	1	0	0		1
Laitila	1	0	1	0	2
Lieto	1	2	1	8	12
Masku	1	2	0	0	3
Mynämäki	1	1	0	0	2
Naantali	1	5	0	0	6
Nousiainen	1	1	0	1	3
Paimio	1	0	0	0	1
Pyhäranta	1	0	0	0	1
Raisio	1	1	0	2	4
Rusko	1	1	0	0	2
Sauvo	1	0	0	0	1
Taivassalo	1	0	0	1	2
Turku	1	12	2	1	16
Uusikaupunki	1	1	1	0	3
Vehmaa	1	0	0	0	1
Vaski	17	32	5	21	75
Muu maakunta	11	23	3	11	48
Maakunta	28	55	8	32	123
Koko maa	291	487	148	444	1370

6.2. Aukioloajat

- OKM:n suositus: Laajat ja oikea-aikaiset aukioloajat; kirjastot ovat avoinna arkisin iltaisin ja viikonloppuisin ja asiakaskyselyissä vähintään 80 % vastaajista on tyytyväisiä aukioloaikoihin

Kunta	Aukiolotunnit 2012	Aukiolotunnit 2013	Muutos %
Kaarina	5 673	6 266	10 %
Kustavi	832	882	6 %
Laitila	2 239	2 490	11 %
Lieto	4 942	5 623	14 %
Masku	3 012	3 235	7 %
Mynämäki	1 752	1 858	6 %
Naantali	6 205	6 091	-2 %
Nousiainen	1 754	1 829	4 %
Paimio	1 448	1 586	10 %
Pyhäranta	427	914	114 %
Raisio	2 619	2 520	-4 %
Rusko	2 421	2 593	7 %
Sauvo	1 470	1 445	-2 %
Taivassalo	832	849	2 %
Turku	21 770	22 103	2 %
Uusikaupunki	4 156	4 211	1 %
Vehmaa	1 316	1 316	0 %
Vaski	62 868	65 811	5 %
Muu maakunta	45 632	45 722	0,2 %
Maakunta	108 500	111 533	3 %
Koko maa	1 380 209	1 362 192	-1 %

6.3. Tilojen määrä

- OKM:n suositus:
 - o Tilaa on 100 hyötyneliötä / 1000 asukasta.

Kunta	Asukasluku	Hyötypinta-ala neliömetreinä	Hyötyneliöiden määrä tuhatta asukasta kohden
Kaarina	31 363	1 810	58
Kustavi	889	110	124
Laitila	8 460	983	116
Lieto	17 023	837	49
Masku	9 671	939	97
Mynämäki	7 978	1 085	136
Naantali	18 824	1 780	95
Nousiainen	4 846	480	99
Paimio	10 591	1 160	110
Pyhäranta	2 199	140	64
Raisio	24 562	2 375	97
Rusko	5 907	763	129
Sauvo	3 033	423	139
Taivassalo	1 682	300	178
Turku	180 225	13 644	76
Uusikaupunki	15 499	1 780	115
Vehmaa	2 324	225	97
Vaski	345 076	28 834	84
Muu maakunta	123 860	15 845	128
Maakunta	468 936	44 679	95
Koko maa	5 398 173	499 614	93

