

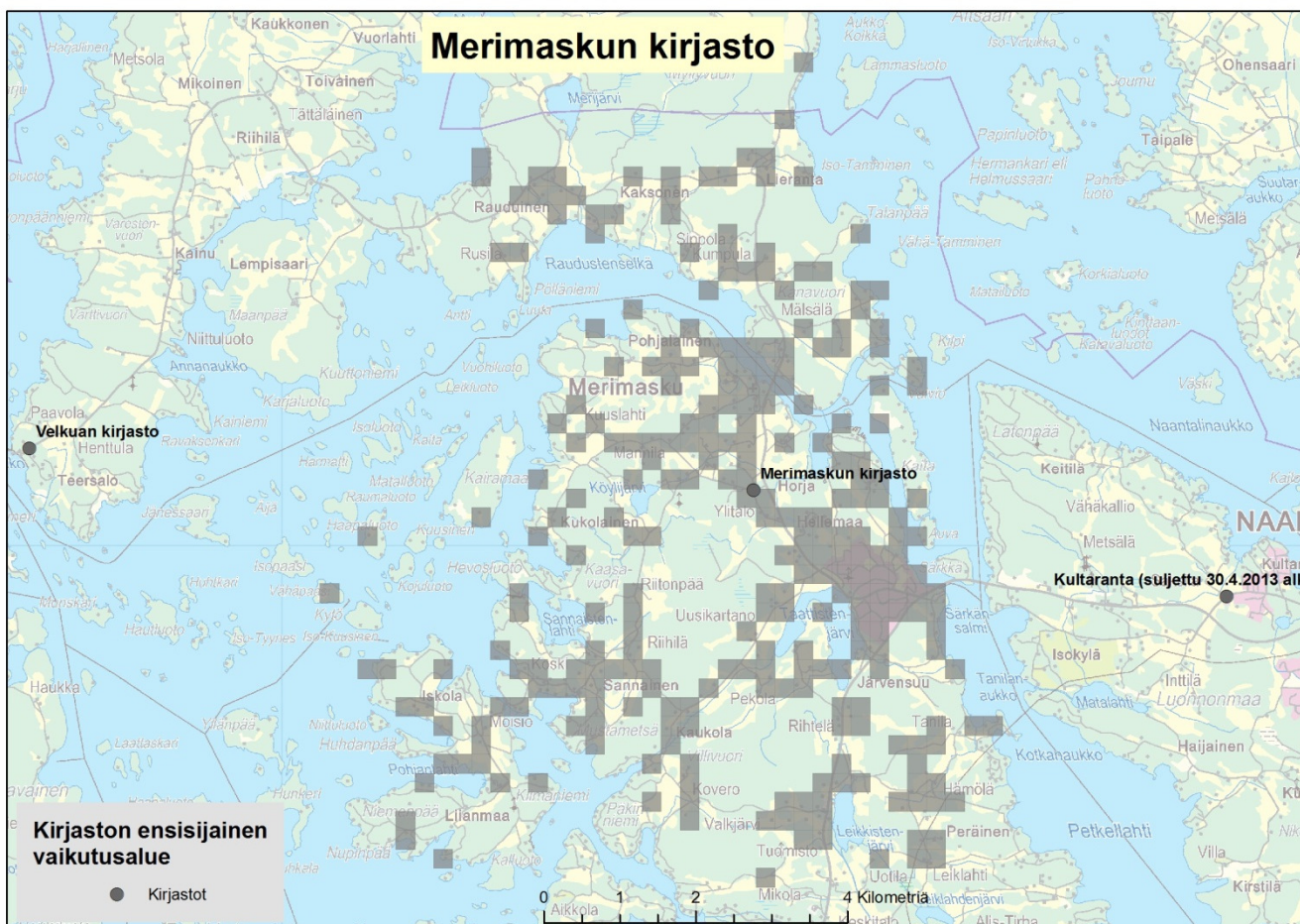
MERIMASKUN KIRJASTO

Asiointimalli

Väestörakenne

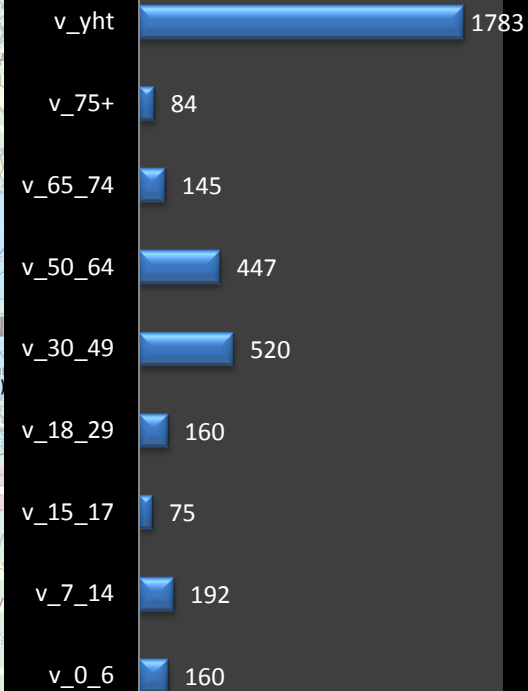
Lainajarakenne

Asiointialue

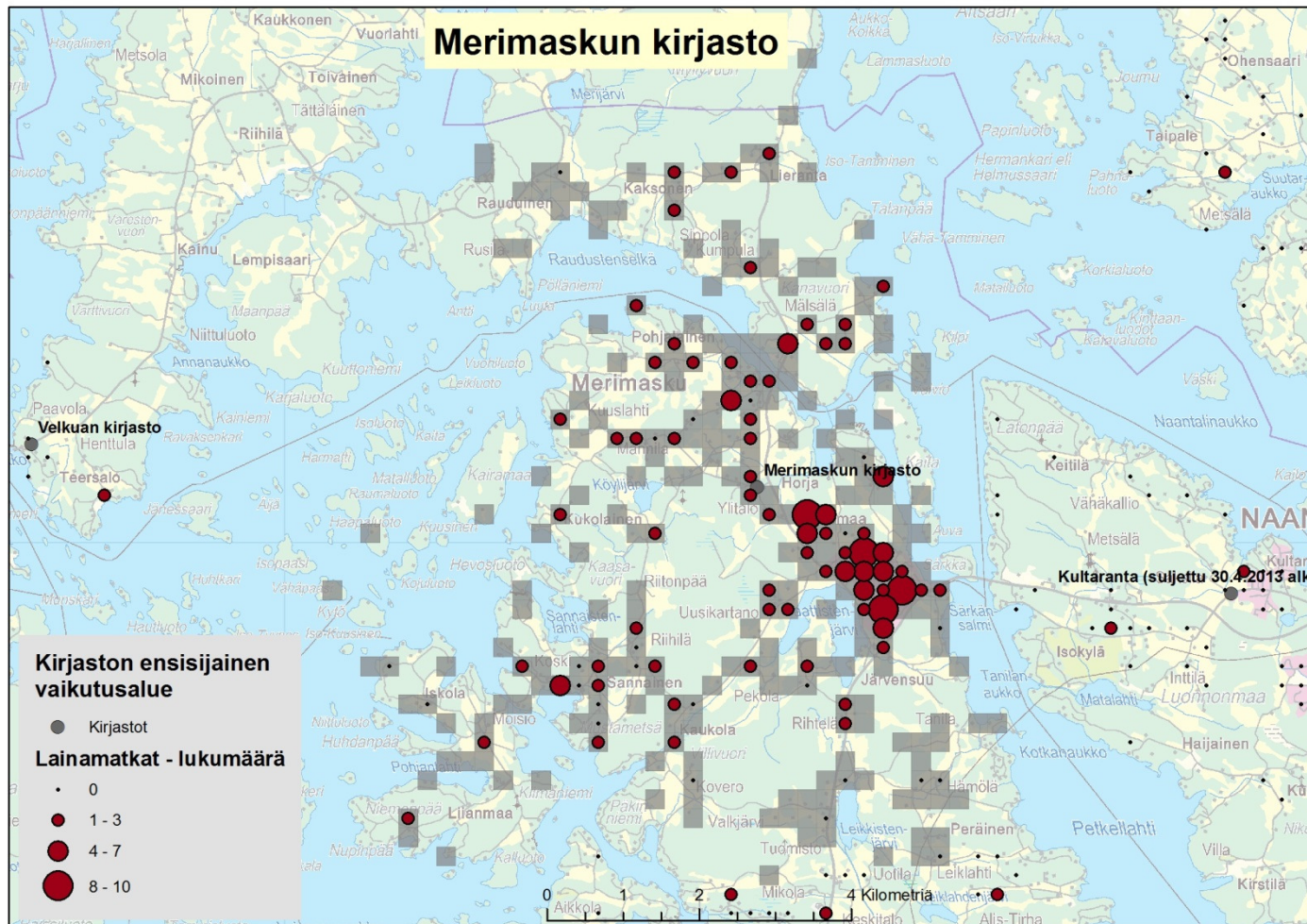


Väestörakenne

■ Merimaskun kirjasto



Lainamatkat

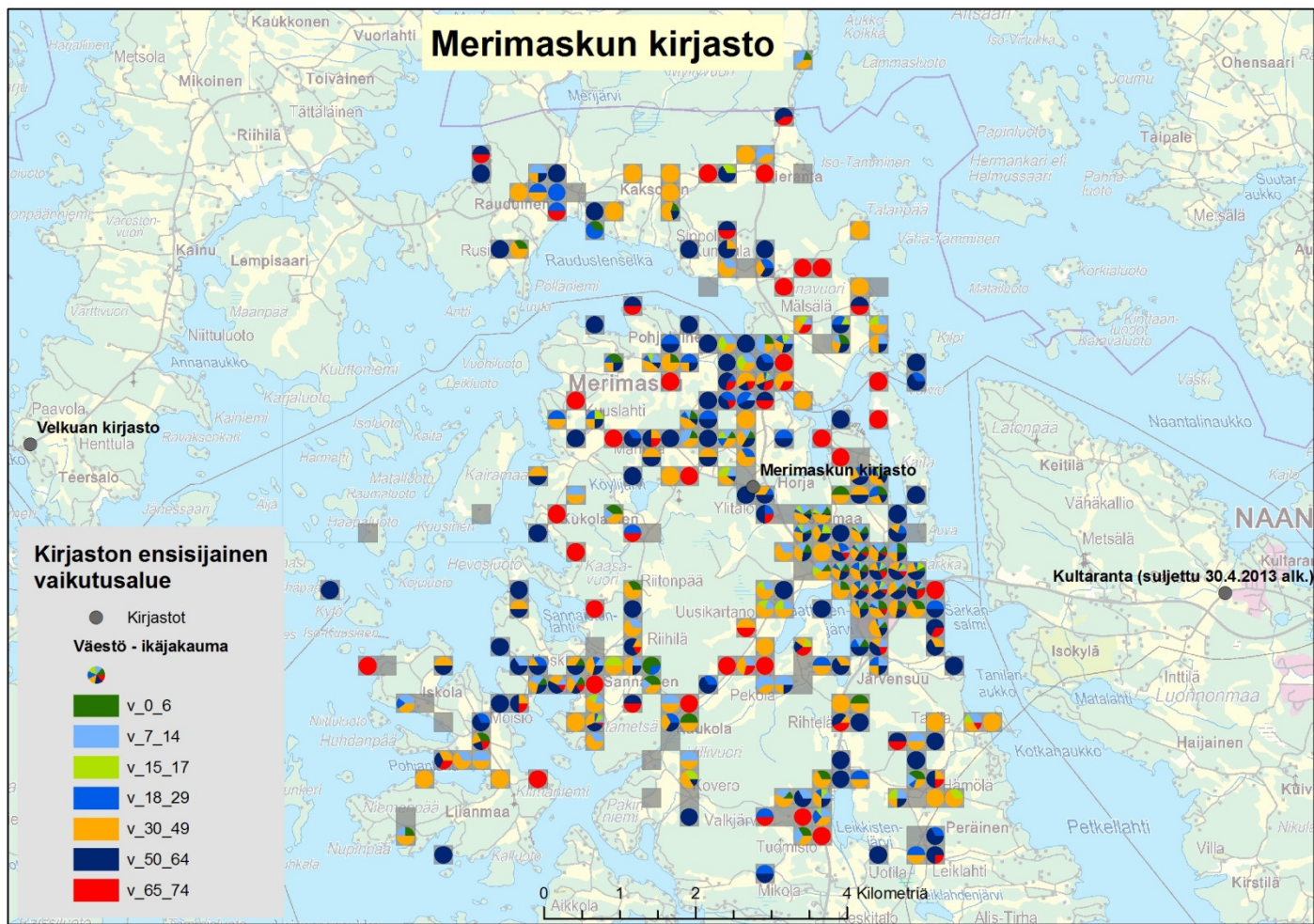


Asiointimatka (m)

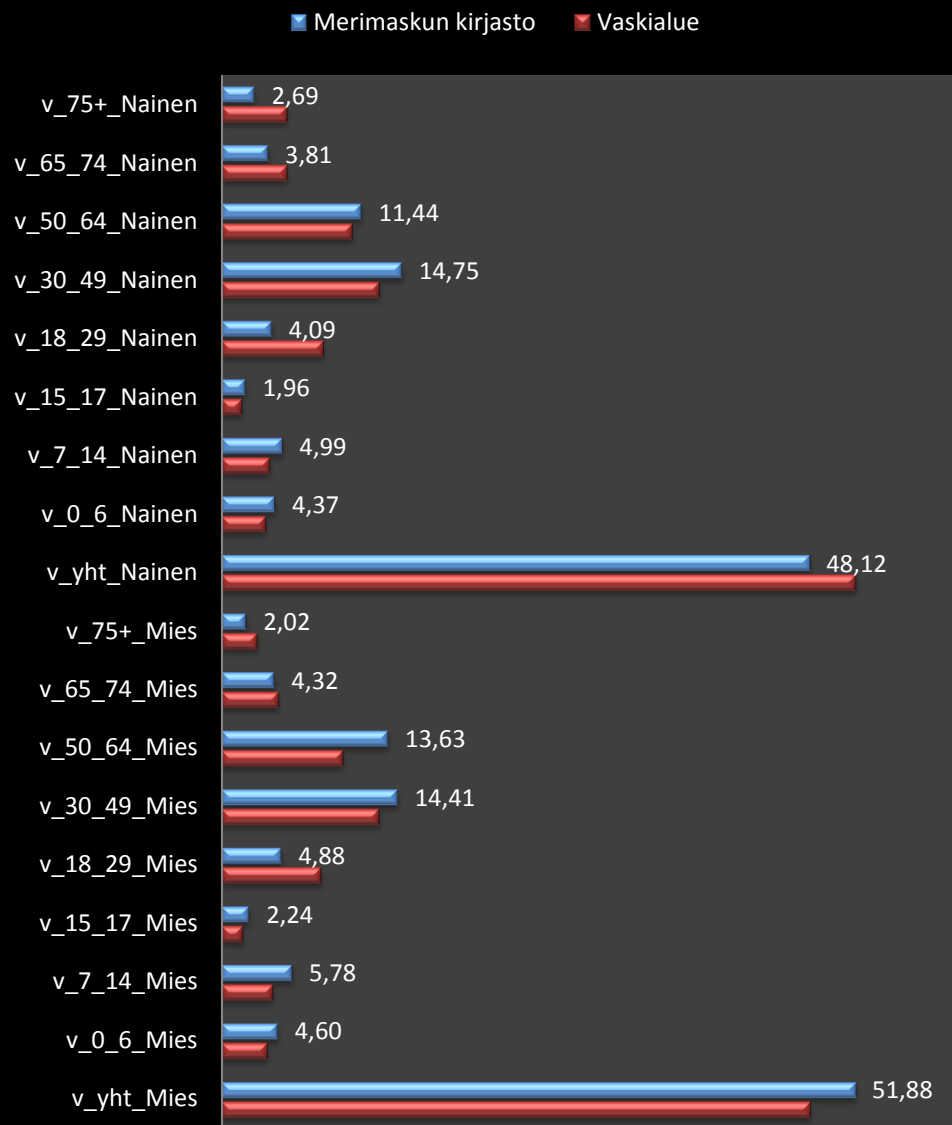
Asiointimatka metreinä

N	Matkoja	
	Puuttuvia	1
Keskiarvo		5388
Mediaani		2692
Keskiahajonta		7680
Minimi		70
Maksimi		57153
Perentiilit	10	1430
	20	1816
	25	2079
	30	2177
	40	2602
	50	2692
	60	3088
	70	3773
	75	4282
	80	4976
	90	13615

Väestön ikäjakauma



Väestöryhmien osuudet vaikutusalueella



Väestörakenne

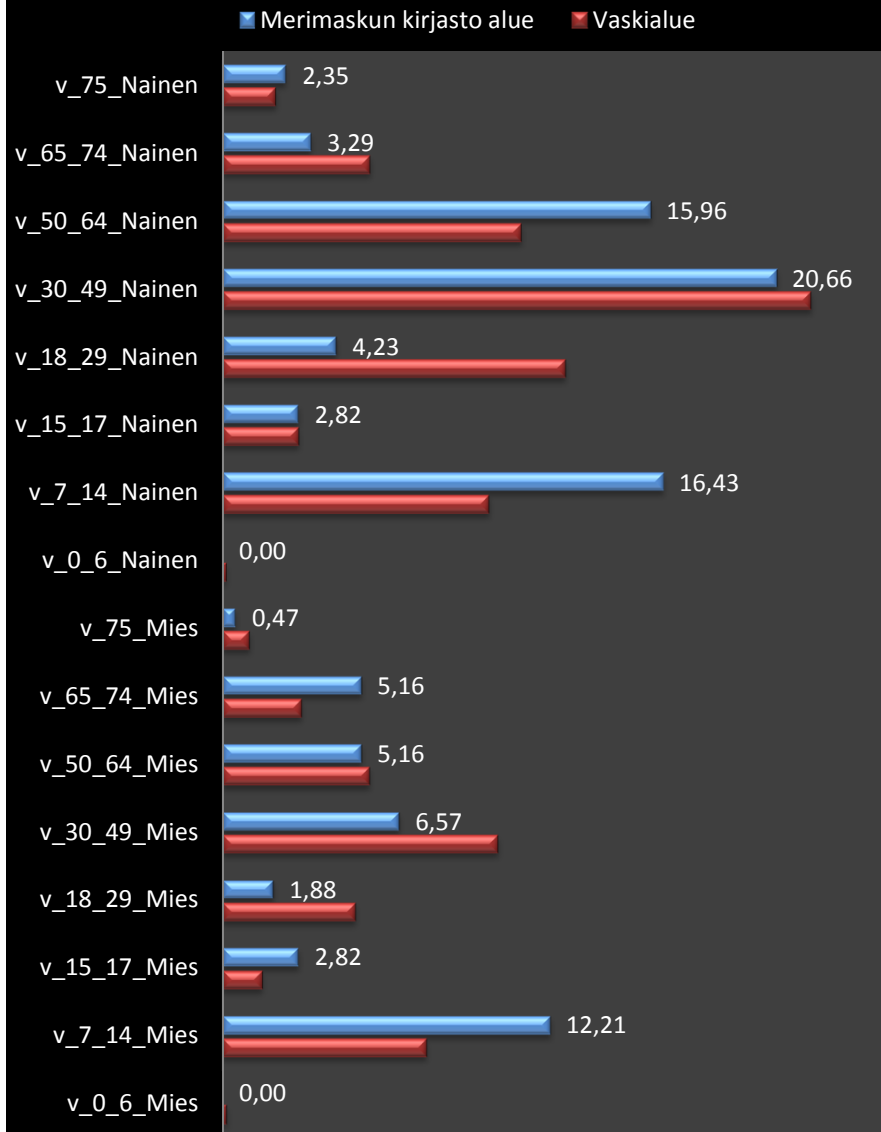
Graafi kertoo mikä on Vaski-alueen sekä paikallisen kirjaston ensisijaisen vaikutusalueen väestön ikä- ja sukupuoliryhmittäinen jakauma.

Sininen pylväs kertoo paikallisen väestörakenteen jakauman

Punainen pylväs kertoo Vaski-alueen väestörakenteen jakauman

Pylväitä vertailemalla voi päätellä miten oman kirjaston toimintaympäristö eroaa Vaski-alueen yleisestä väestörakenteesta.

Väestön aktiivisuus kirjastolainoissa kokonaisuutena



Väestön aktiivisuus

Graafi kertoo oman kirjaston ensisijaisen vaikutusalueen väestöryhmien aktiivisuudesta kirjastoverkoston hyödyntämisessä lainaajina.

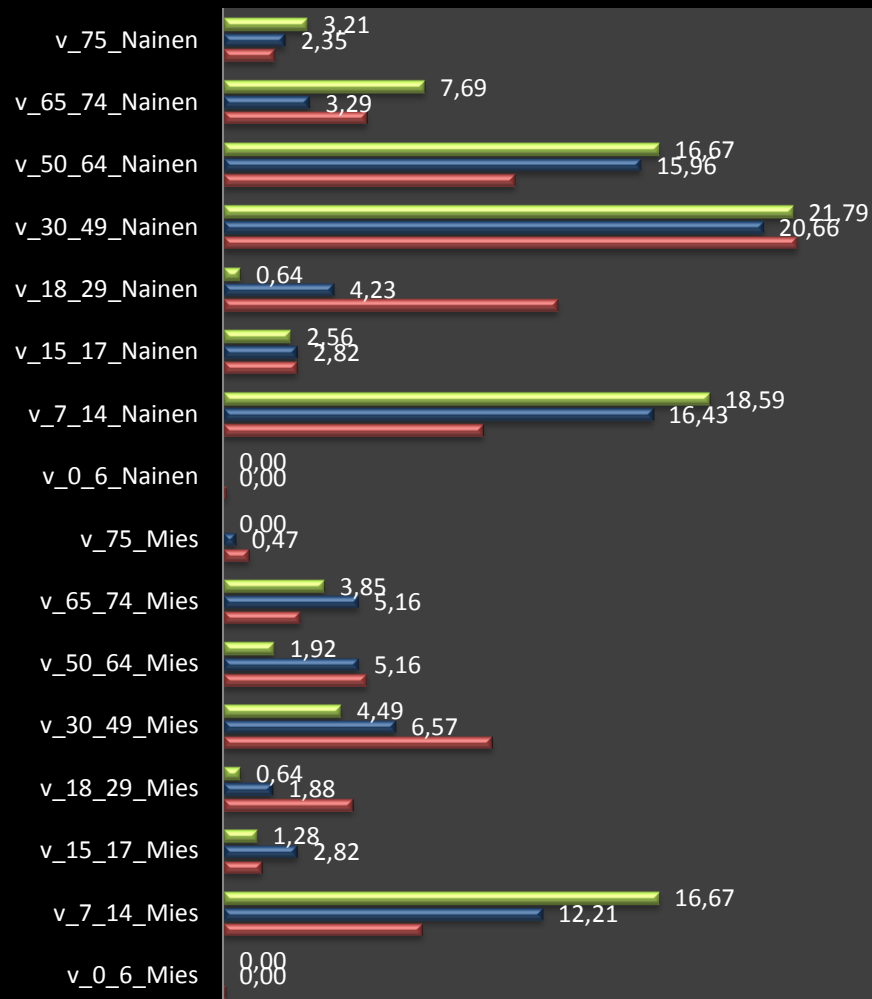
Sininen pylväs kertoo paikallisen vaikutusalueen lainaajajoukon jakauman.

Punainen pylväs kertoo Vaskialueen lainaajajoukon jakauman.

Pylväitä vertailemalla voi päätellä mitkä väestöryhmät omalla vaikutusalueella ovat aktiivisia kirjastoverkoston lainapalveluiden käyttäjiä ja mitkä väestöryhmät ovat passiivisia.

Väestön aktiivisuus kirjastolainoissa kokonaisuutena ja paikalliskirjastossa

■ Merimaskun kirjasto PK ■ Merimaskun kirjasto alue ■ Vaskialue



Väestön aktiivisuus paikalliskirjastossa

Graafi kertoo miten paikallinen kirjasto tavoittaa eri väestöryhmät omalta ensisijaiselta vaikutusalueeltaan ja ovatko jotkut väestöryhmät alueella erityisen voimakkaasti paikallisen kirjaston lainapalveluiden kuluttajia.

Vihreä pylväs kertoo paikalliskirjaston lainaajajoukon jakauman.

Sininen pylväs kertoo paikallisen lainaajajoukon jakauman.

Punainen pylväs kertoo Vaski-alueen lainaajajoukon jakauman.

Pylväitä vertailemalla voi päätellä mitkä väestöryhmät paikallinen kirjasto tavoittaa erityisen hyvin ja mitkä väestöryhmät ovat aktiivisia mutta suosivat jotakin muuta kirjastoa.