

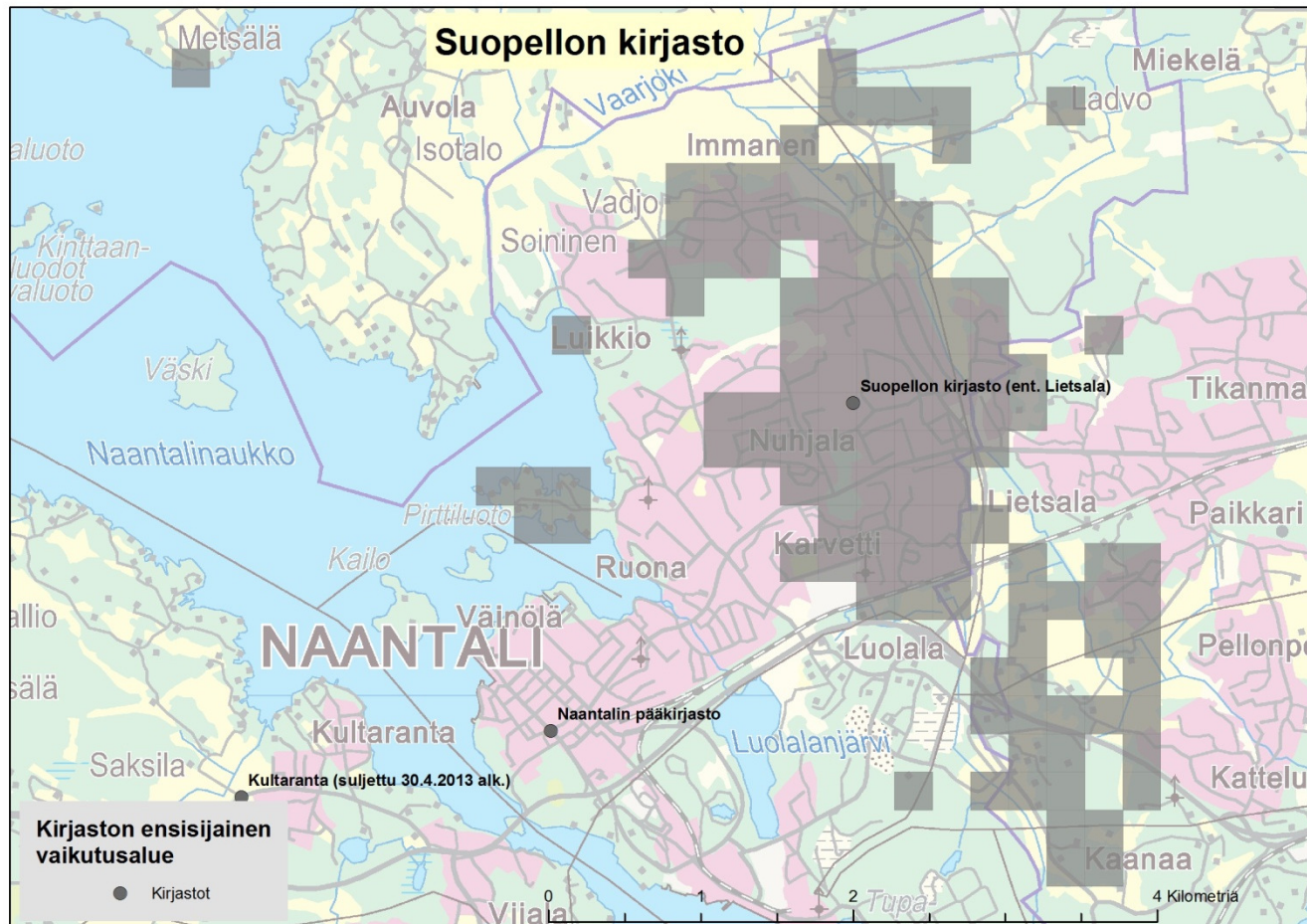
SUOPELLON KIRJASTO

Asiointimalli

Väestörakenne

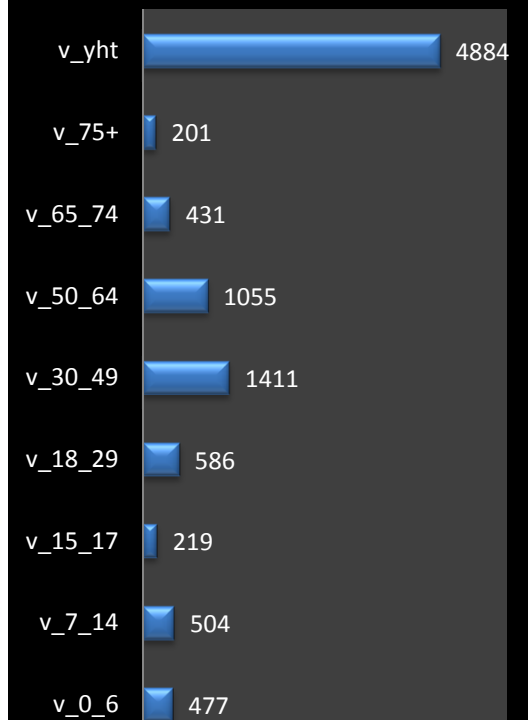
Lainajarakenne

Asiointialue

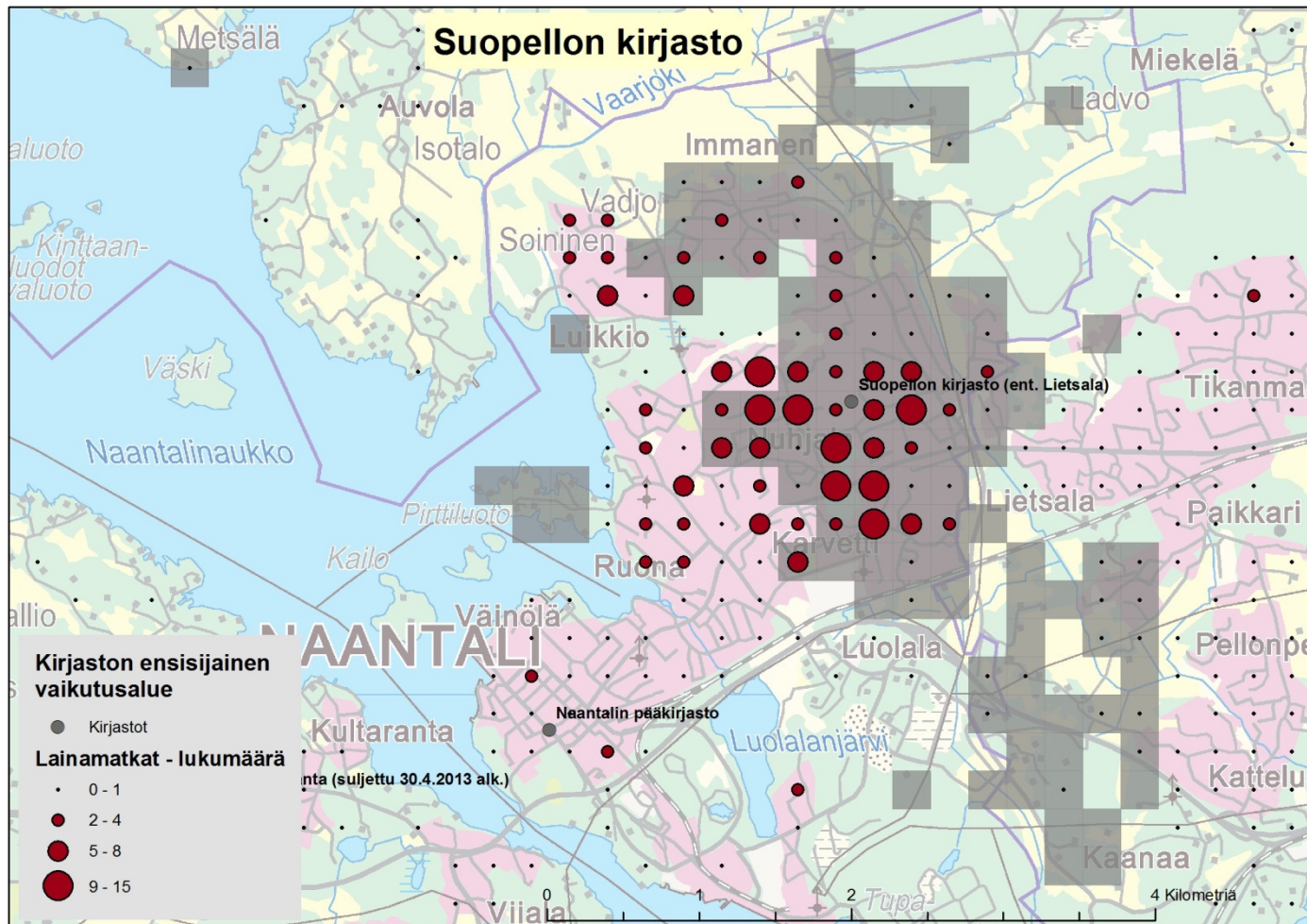


Väestörakenne

■ Suopellon kirjasto (ent. Lietsala)



Lainamatkat

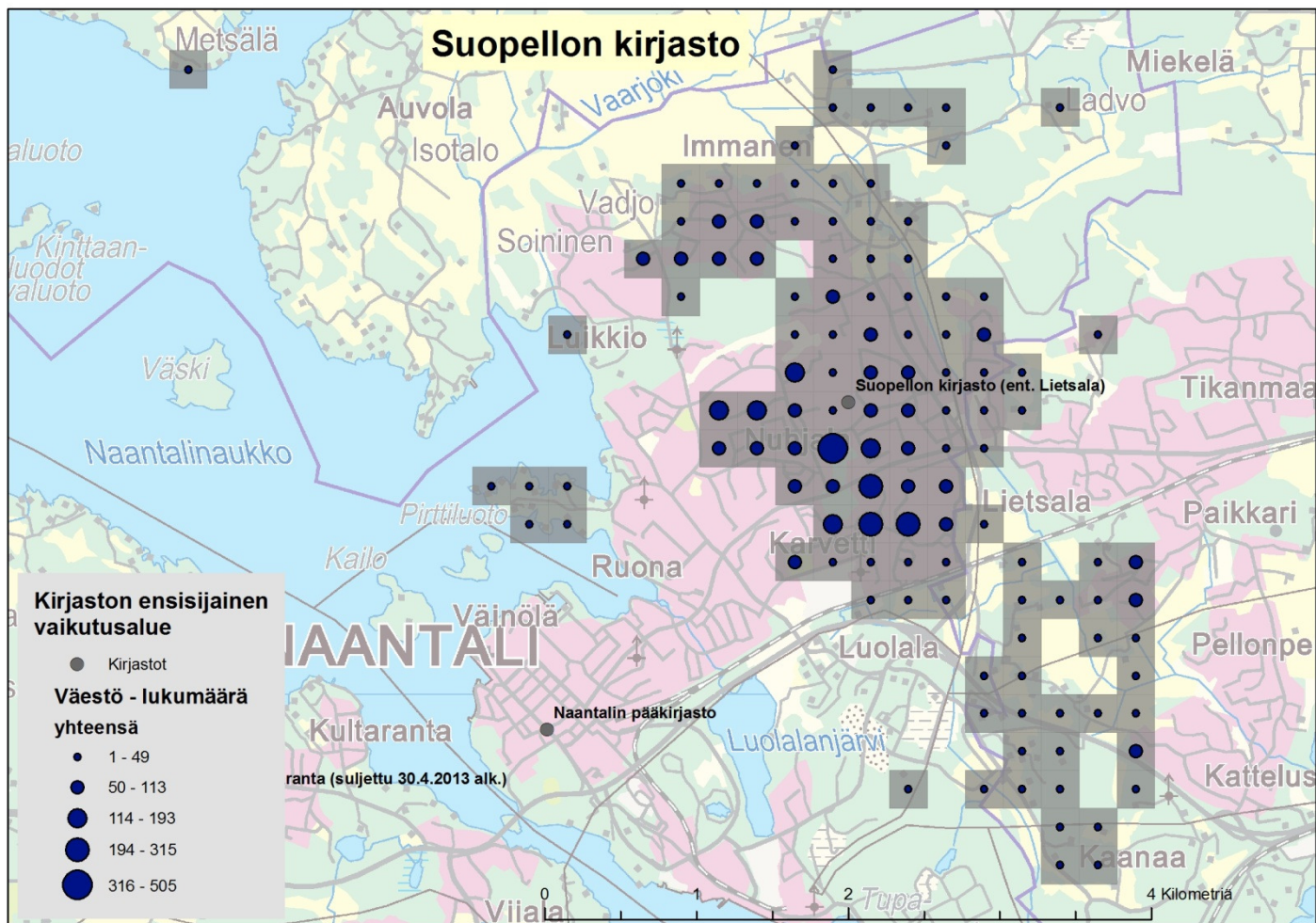


Asiointimatka (m)

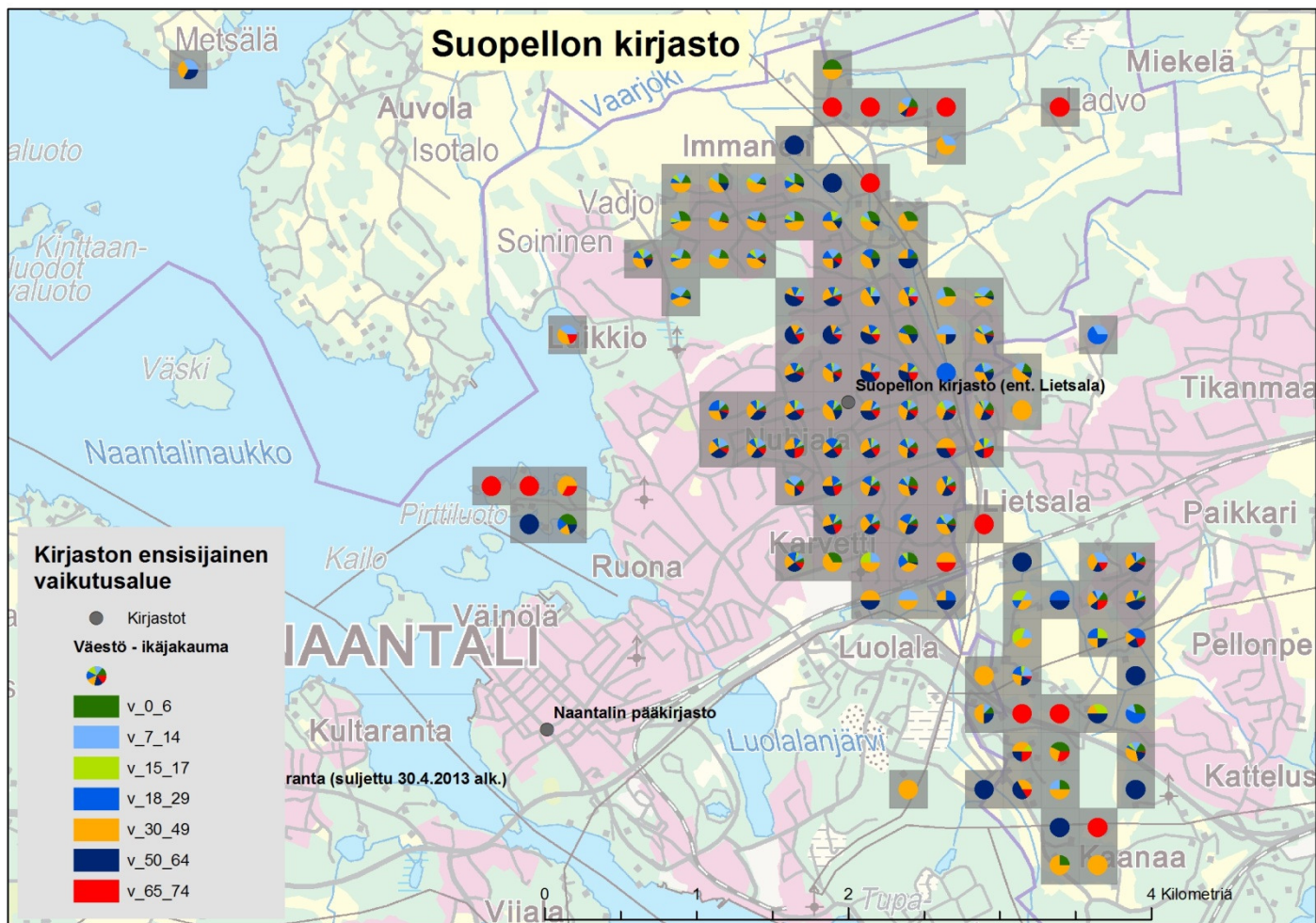
Asiointimatka metreinä

N	Matkoja	263
	Puuttuvia	2
Keskiarvo		2916
Mediaani		1337
Keskihajonta		5259
Minimi		194
Maksimi		42281
Perentiilit	10	434
	20	618
	25	789
	30	881
	40	1011
	50	1337
	60	1570
	70	2195
	75	2411
	80	2732
	90	6439

Väestömäärä

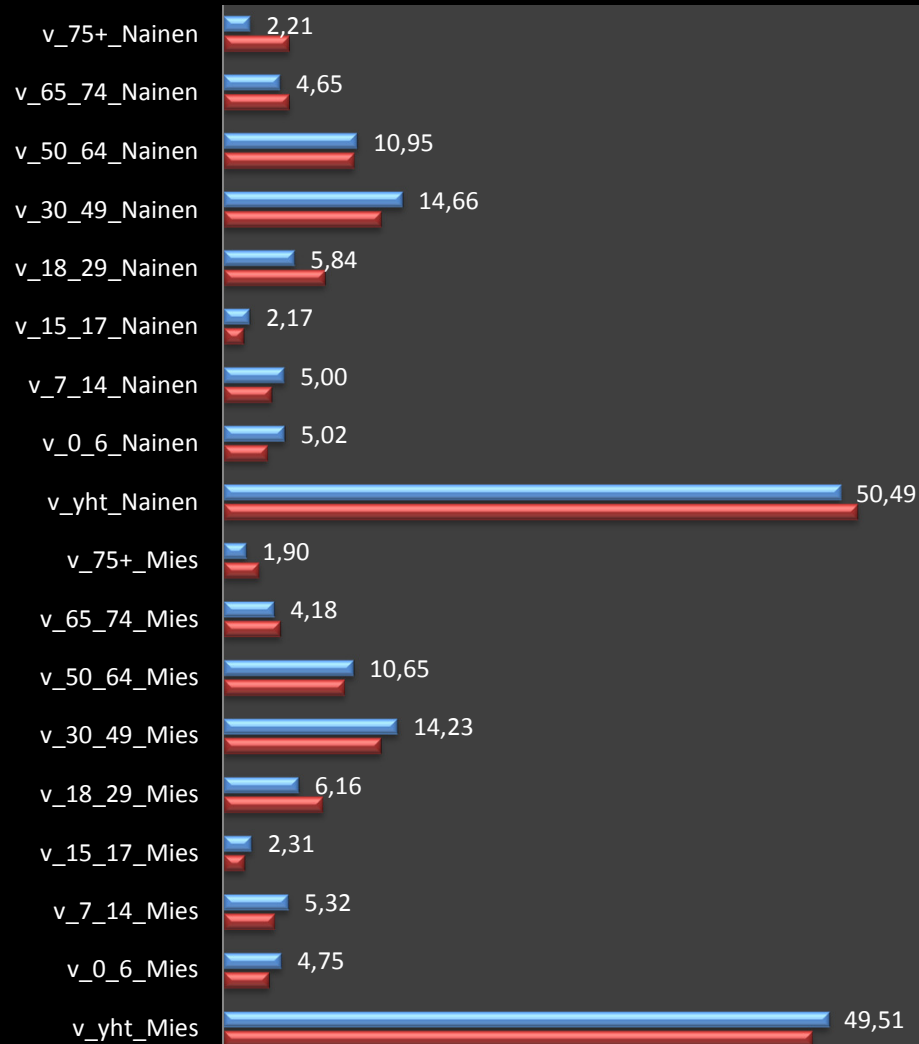


Väestön ikäjakauma



Väestöryhmien osuudet vaikutusalueella

■ Suopellon kirjasto (ent. Lietsala) ■ Vaskialue



Väestörakenne

Graafi kertoo mikä on Vaski-alueen sekä paikallisen kirjaston ensisijaisen vaikutusalueen väestön ikä- ja sukupuoliryhmittäinen jakauma.

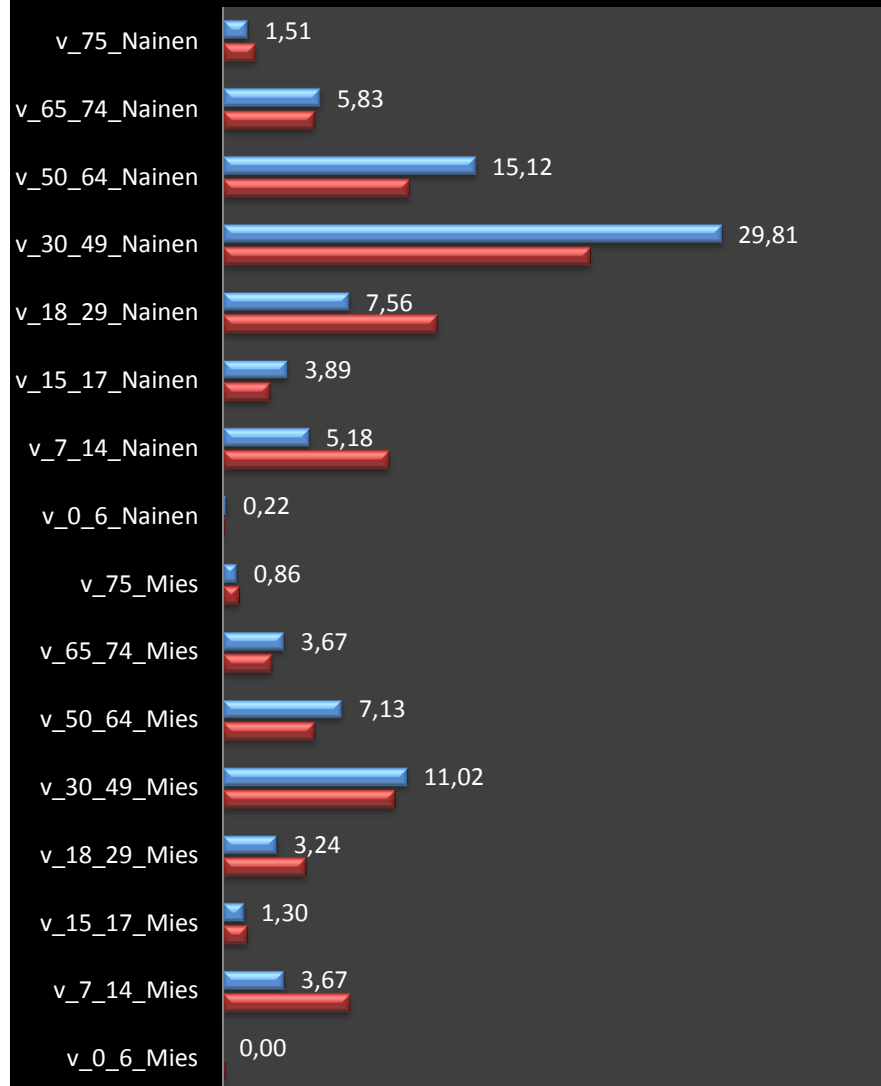
Sininen pylväs kertoo paikallisen väestörakenteen jakauman

Punainen pylväs kertoo Vaski-alueen väestörakenteen jakauman

Pylväitä vertailemalla voi päätellä miten oman kirjaston toimintaympäristö eroaa Vaski-alueen yleisestä väestörakenteesta.

Väestön aktiivisuus kirjastolainoissa kokonaisuutena

■ Suopellon kirjasto alue (ent. Lietsala) ■ Vaskialue



Väestön aktiivisuus

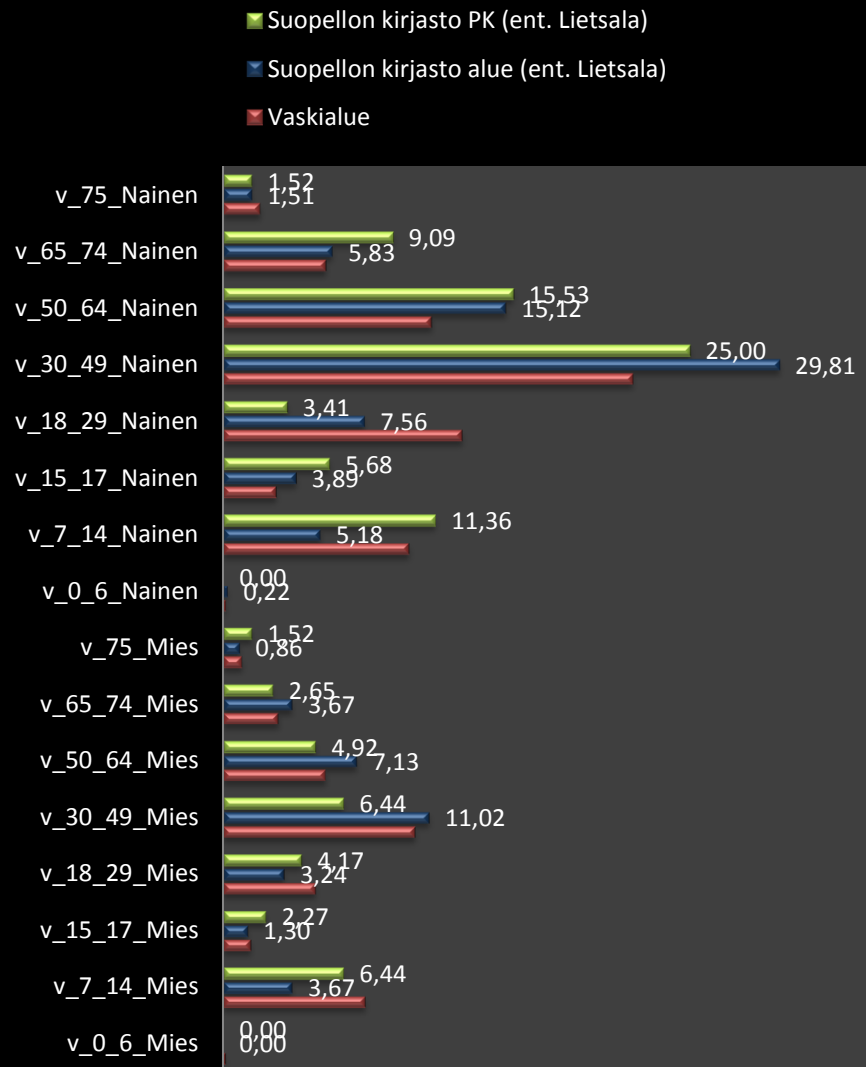
Graafi kertoo oman kirjaston ensisijaisen vaikutusalueen väestöryhmien aktiivisuudesta kirjastoverkoston hyödyntämisessä lainaajina.

Sininen pylväs kertoo paikallisen vaikutusalueen lainaajajoukon jakauman.

Punainen pylväs kertoo Vaski-alueen lainaajajoukon jakauman.

Pylväitä vertailemalla voi päätellä mitkä väestöryhmät omalla vaikutusalueella ovat aktiivisia kirjastoverkoston lainapalveluiden käyttäjiä ja mitkä väestöryhmät ovat passiivisia.

Väestön aktiivisuus kirjastolainoissa kokonaisuutena ja paikalliskirjastossa



Väestön aktiivisuus paikalliskirjastossa

Graafi kertoo miten paikallinen kirjasto tavoittaa eri väestöryhmät omalta ensisijaiselta vaikutusalueeltaan ja ovatko jotkut väestöryhmät alueella erityisen voimakkaasti paikallisen kirjaston lainapalveluiden kuluttajia.

Vihreä pylväs kertoo paikalliskirjaston lainaajajoukon jakauman.

Sininen pylväs kertoo paikallisen lainaajajoukon jakauman.

Punainen pylväs kertoo Vaski-alueen lainaajajoukon jakauman.

Pylväitä vertailemalla voi päätellä mitkä väestöryhmät paikallinen kirjasto tavoittaa erityisen hyvin ja mitkä väestöryhmät ovat aktiivisia mutta suosivat jotakin muuta kirjastoa.