

# VELKUAN KIRJASTO

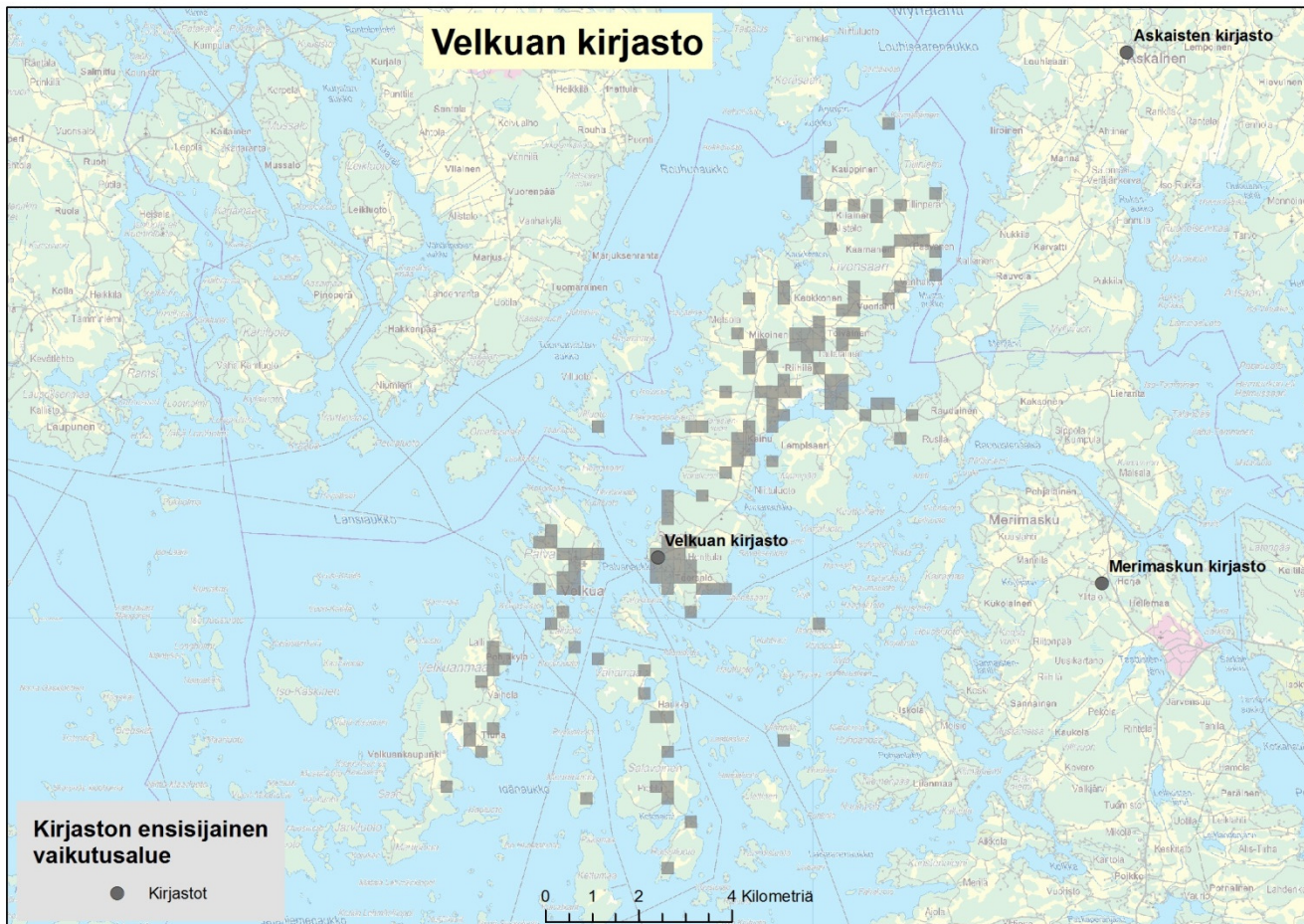
---

Asiointimalli

Väestörakenne

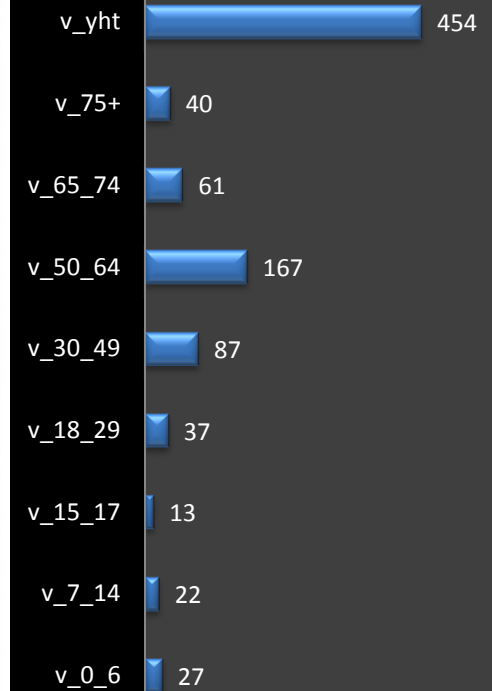
Lainaajarakenne

# Asiointialue

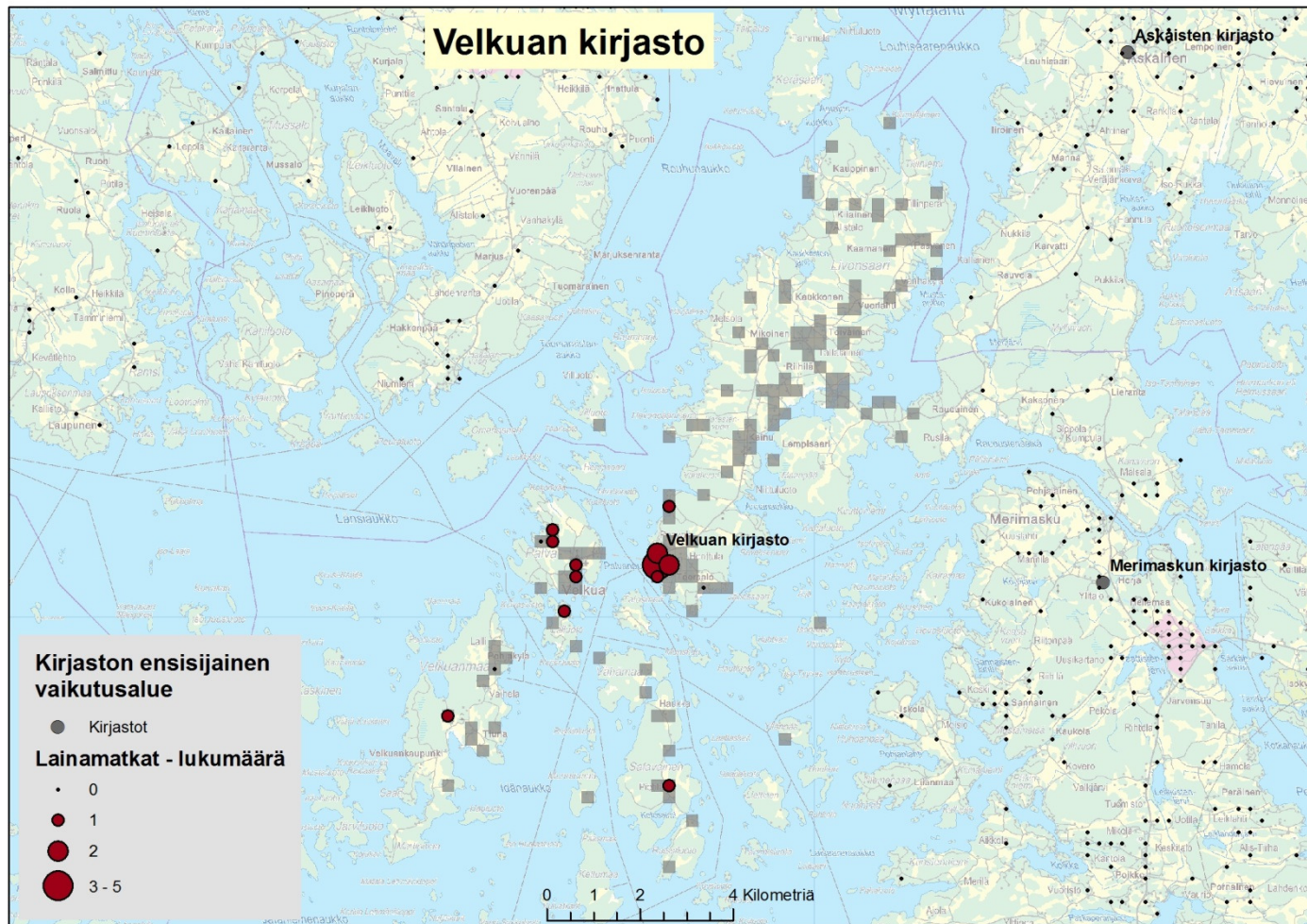


## Väestörakenne

■ Velkuan kirjasto



# Lainamatkat



Asiointimatka (m)

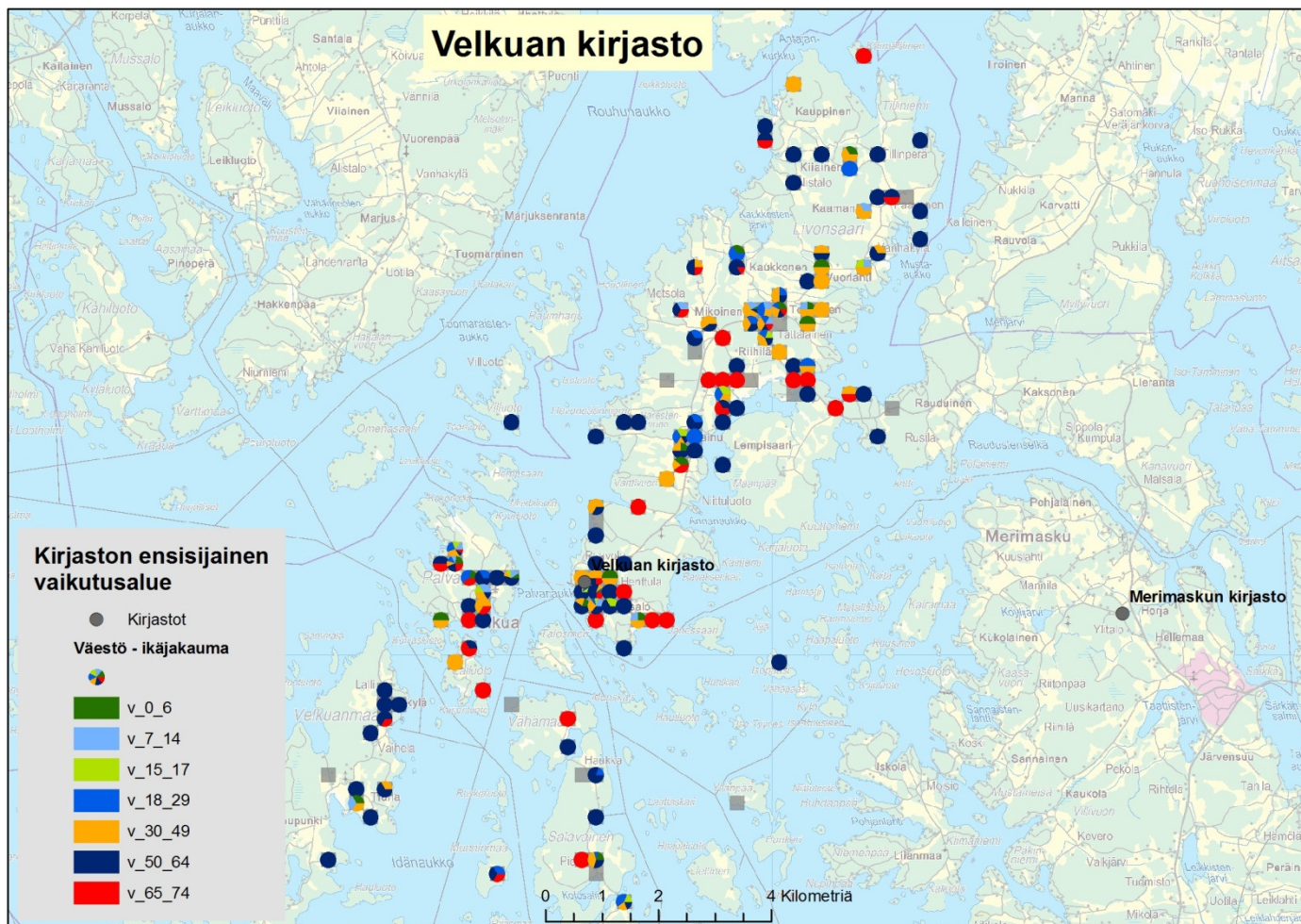
Asiointimatka metreinä

N	Matkoja	
	Puuttuvia	0
Keskiarvo		16088
Mediaani		3424
Keskiahajonta		19670
Minimi		193
Maksimi		44616
Percentiilit	10	193
	20	258
	25	356
	30	1352
	40	2451
	50	3424
	60	11664
	70	34704
	75	43033
	80	43696
	90	44521





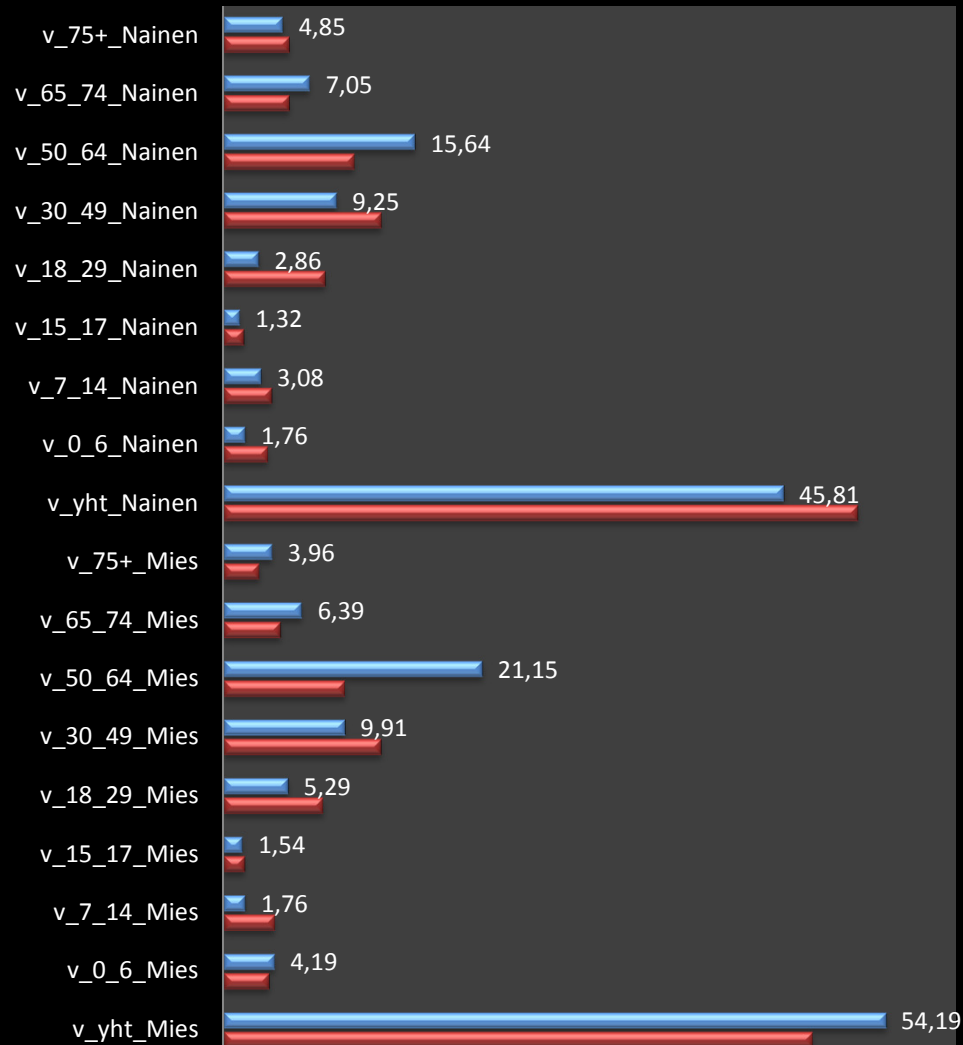
# Väestön ikäjakauma





## Väestöryhmien osuudet vaikutusalueella

■ Velkuan kirjasto ■ Vaskialue



# Väestörakenne

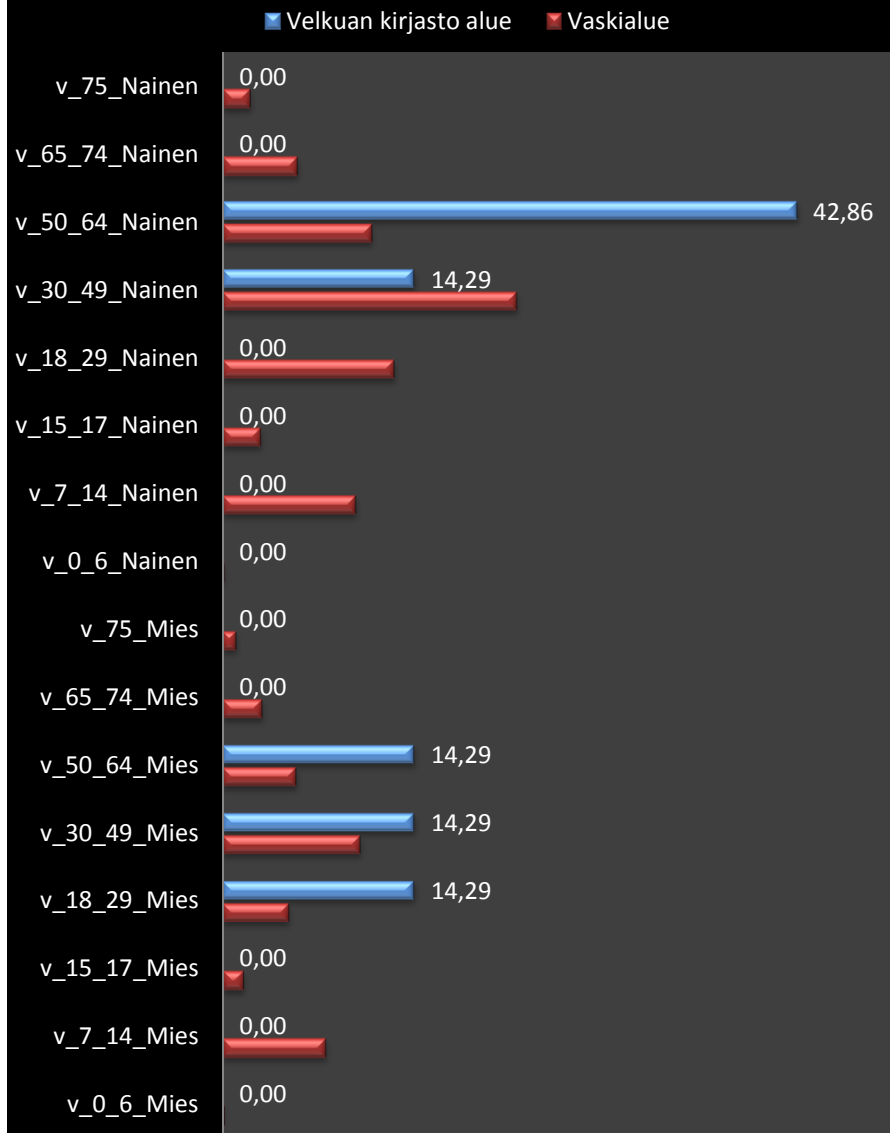
Graafi kertoo mikä on Vaski-alueen sekä paikallisen kirjaston ensisijaisen vaikutusalueen väestön ikä- ja sukupuoliryhmittäinen jakauma.

Sininen pylväs kertoo paikallisen väestörakenteen jakauman

Punainen pylväs kertoo Vaski-alueen väestörakenteen jakauman

Pylväitä vertailemalla voi päätellä miten oman kirjaston toimintaympäristö eroaa Vaski-alueen yleisestä väestörakenteesta.

## Väestön aktiivisuus kirjastolainoissa kokonaisuutena



## Väestön aktiivisuus

Graafi kertoo oman kirjaston ensisijaisen vaikutusalueen väestöryhmien aktiivisuudesta kirjastoverkoston hyödyntämisessä lainaajina.

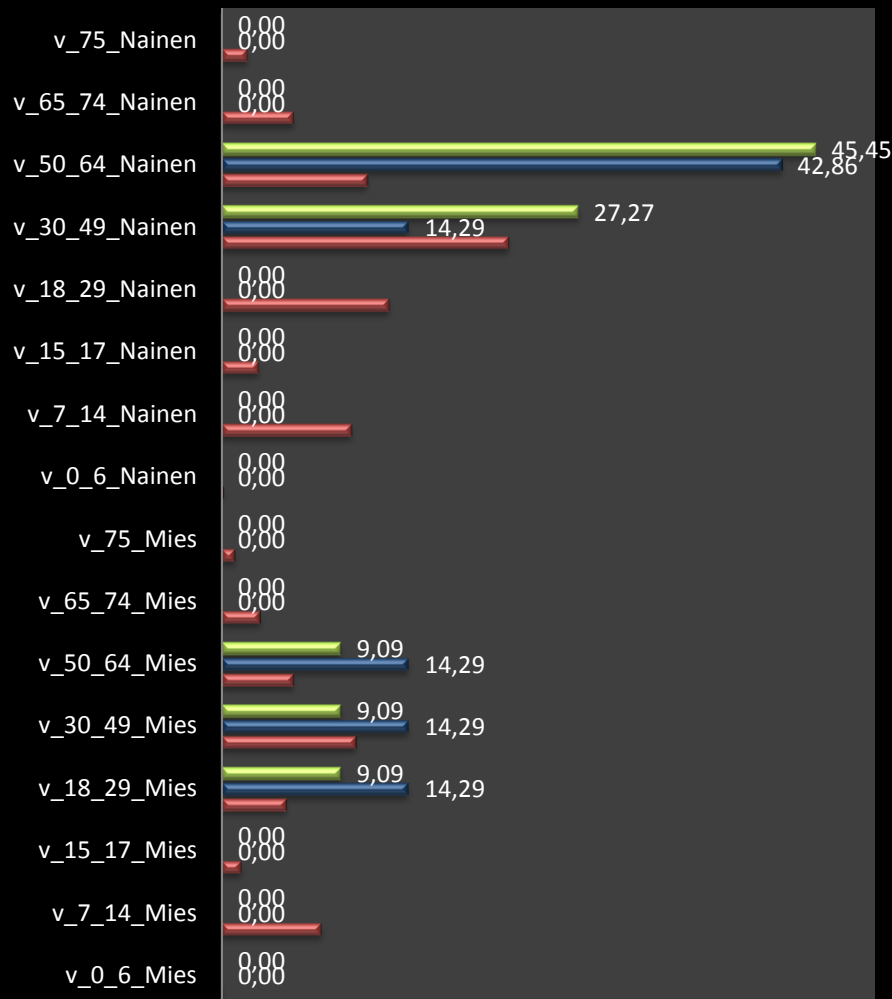
Sininen pylväs kertoo paikallisen vaikutusalueen lainaajajoukon jakauman.

Punainen pylväs kertoo Vaski-alueen lainaajajoukon jakauman.

Pylväitä vertailemalla voi päätellä mitkä väestöryhmät omalla vaikutusalueella ovat aktiivisia kirjastoverkoston lainapalveluiden käyttäjiä ja mitkä väestöryhmät ovat passiivisia.

## Väestön aktiivisuus kirjastolainoissa kokonaisuutena ja paikalliskirjastossa

■ Velkuan kirjasto PK ■ Velkuan kirjasto alue ■ Vaskialue



## Väestön aktiivisuus paikalliskirjastossa

Graafi kertoo miten paikallinen kirjasto tavoittaa eri väestöryhmät omalta ensisijaiselta vaikutusalueeltaan ja ovatko jotkut väestöryhmät alueella erityisen voimakkaasti paikallisen kirjaston lainapalveluiden kuluttajia.

Vihreä pylväs kertoo paikalliskirjaston lainaajajoukon jakauman.

Sininen pylväs kertoo paikallisen lainaajajoukon jakauman.

Punainen pylväs kertoo Vaski-alueen lainaajajoukon jakauman.

Pylväitä vertailemalla voi päätellä mitkä väestöryhmät paikallinen kirjasto tavoittaa erityisen hyvin ja mitkä väestöryhmät ovat aktiivisia mutta suosivat jotakin muuta kirjastoa.