

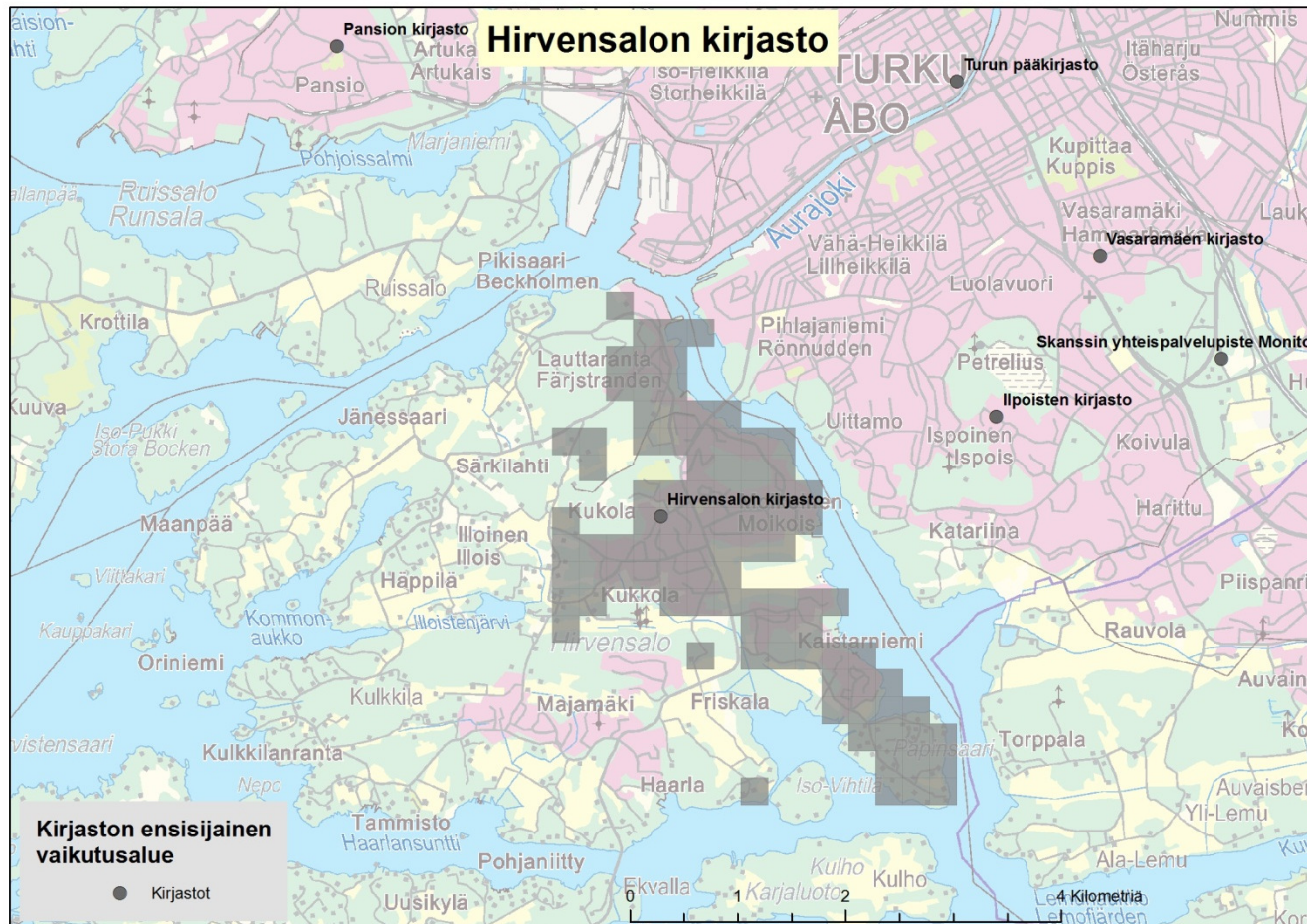
HIRVENSALON KIRJASTO

Asiointimalli

Väestörakenne

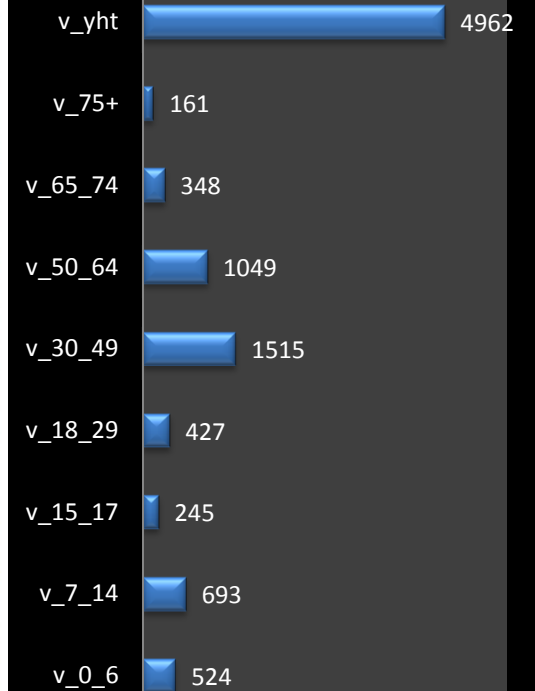
Lainaajarakenne

Asiointialue

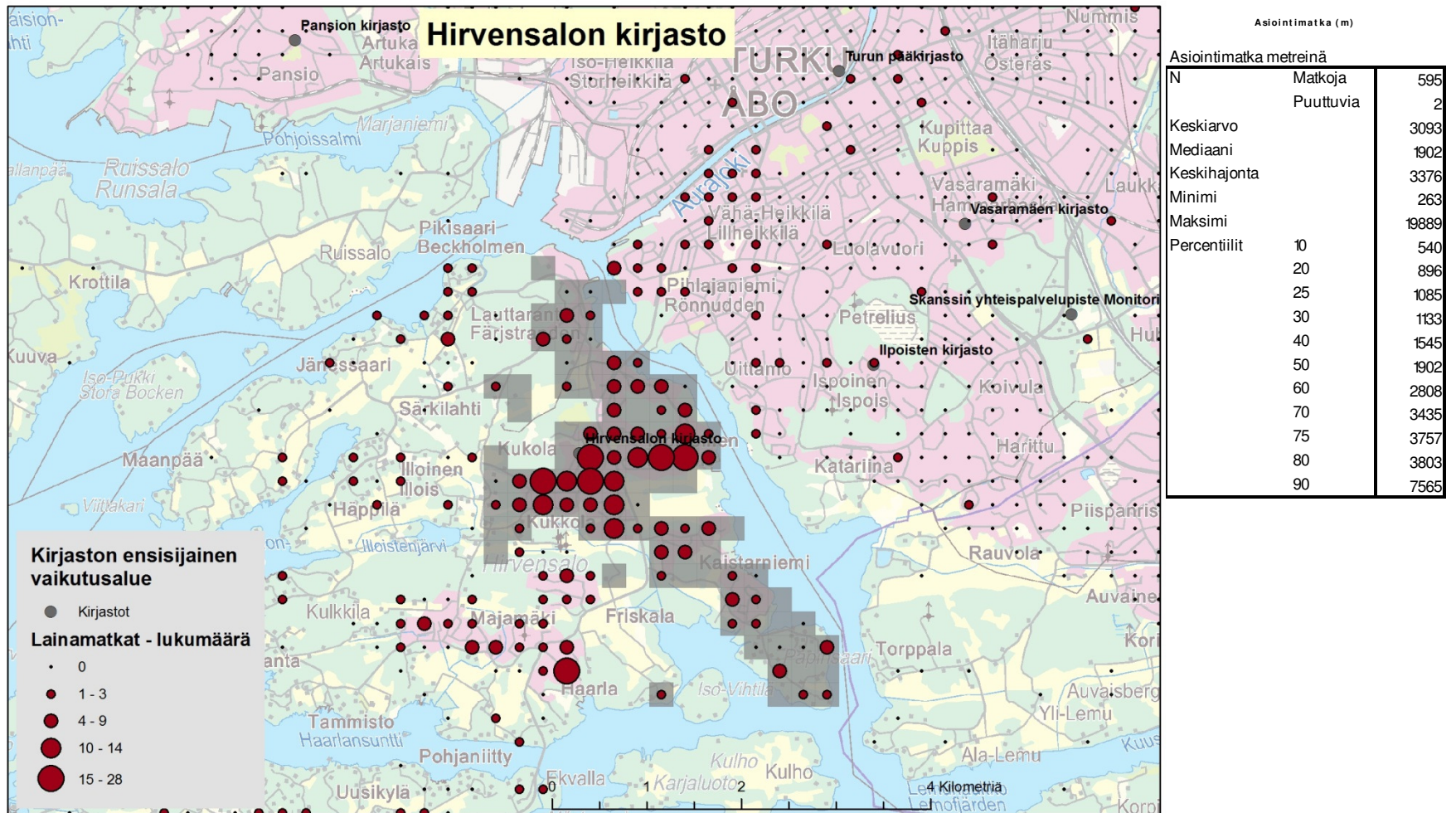


Väestörakenne

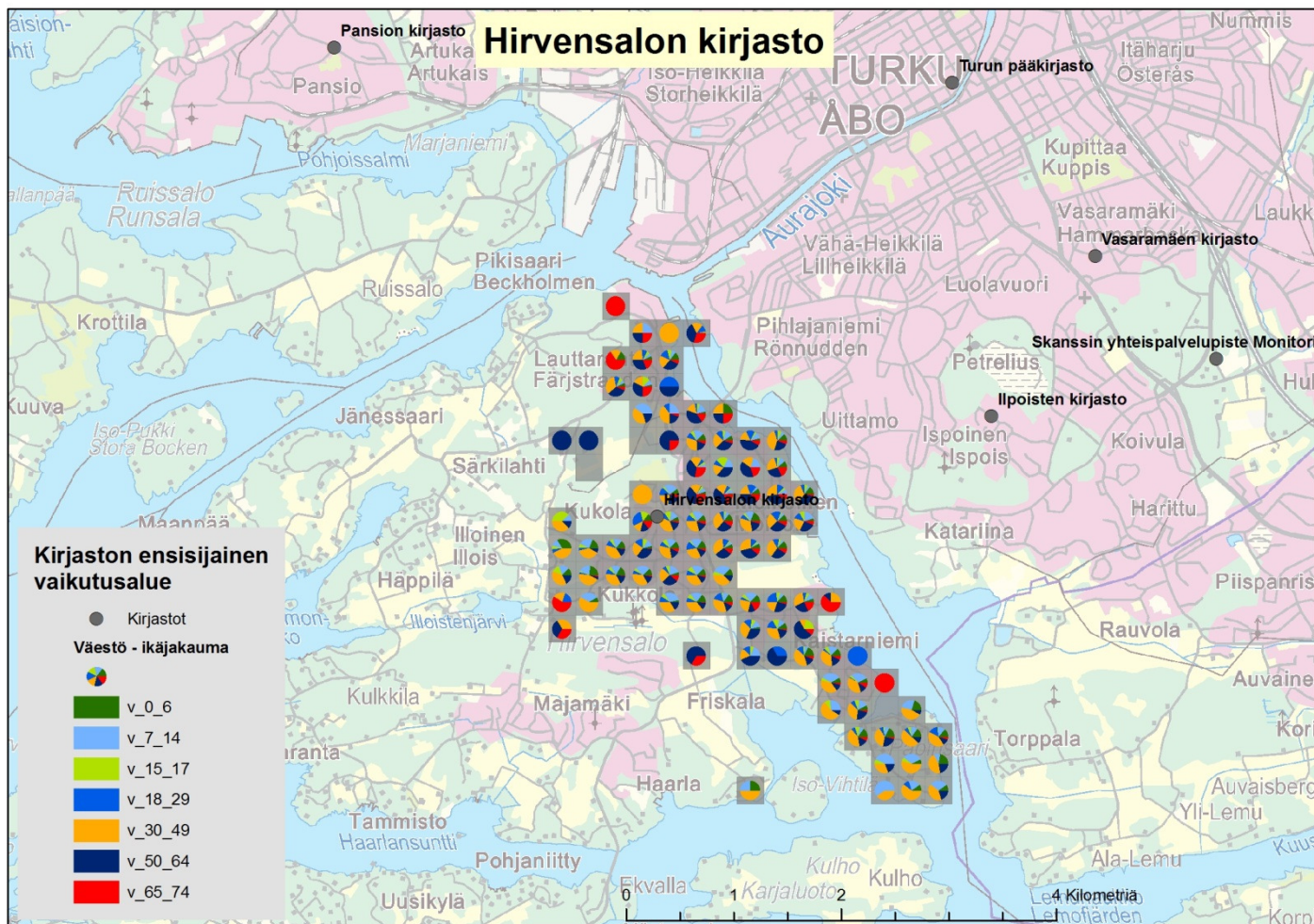
■ Hirsensalon kirjasto



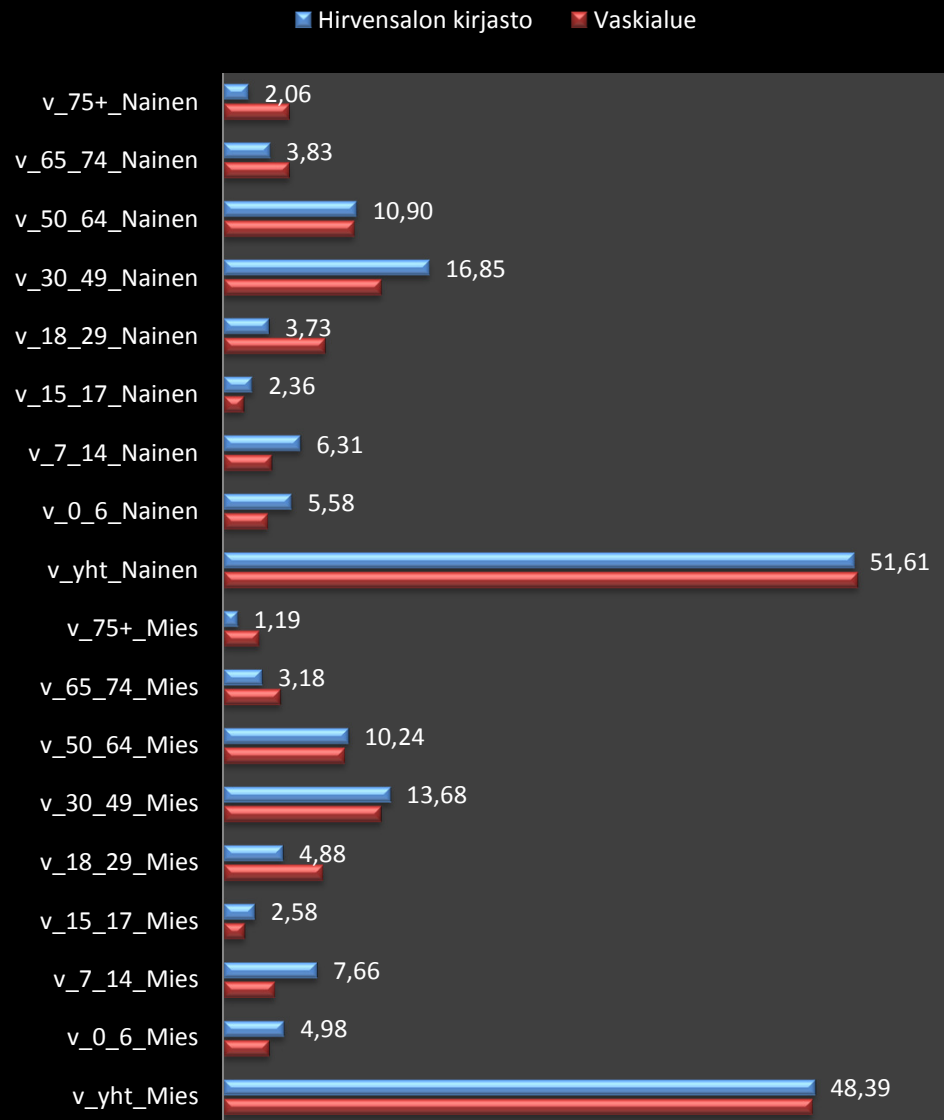
Lainamatkat



Väestön ikäjakauma



Väestöryhmien osuudet vaikutusalueella



Väestörakenne

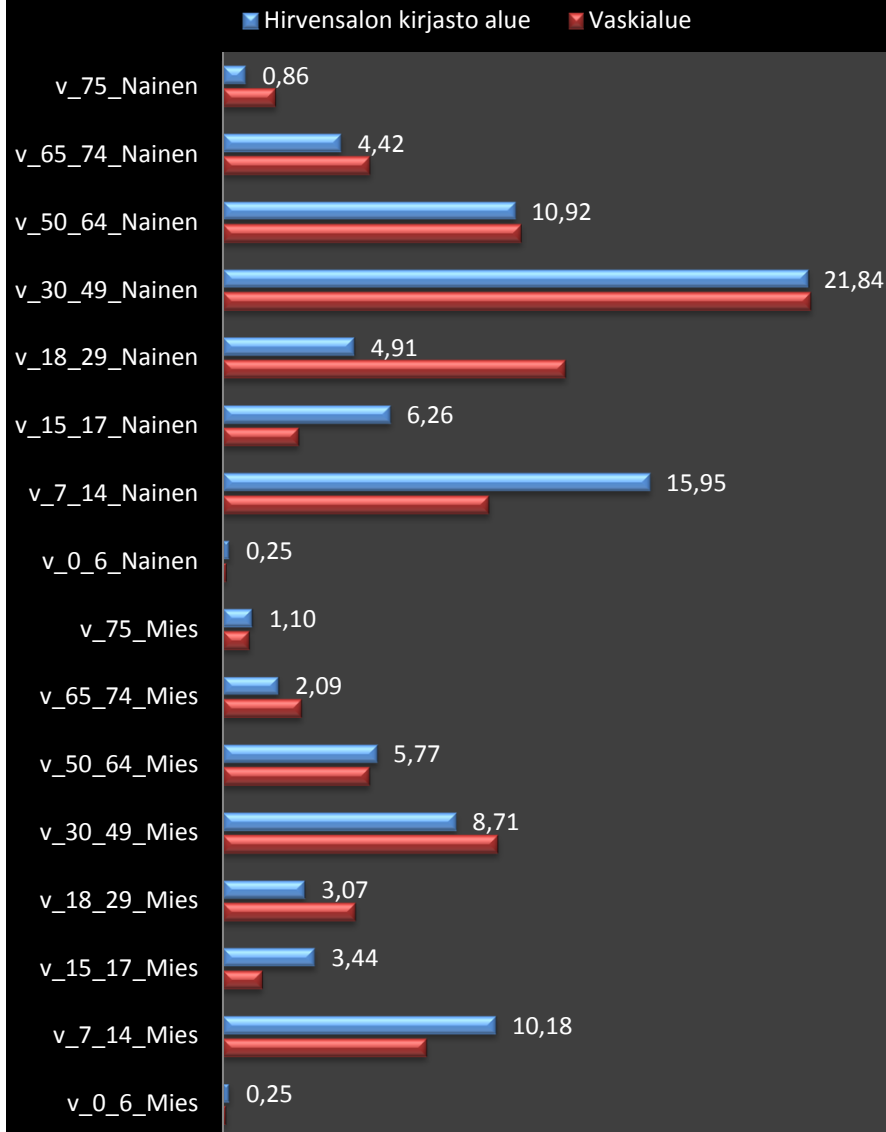
Graafi kertoo mikä on Vaski-alueen sekä paikallisen kirjaston ensisijaisen vaikutusalueen väestön ikä- ja sukupuoliryhmittäinen jakauma.

Sininen pylväs kertoo paikallisen väestörakenteen jakauman

Punainen pylväs kertoo Vaski-alueen väestörakenteen jakauman

Pylväitä vertailemalla voi päätellä miten oman kirjaston toimintaympäristö eroaa Vaski-alueen yleisestä väestörakenteesta.

Väestön aktiivisuus kirjastolainoissa kokonaisuutena



Väestön aktiivisuus

Graafi kertoo oman kirjaston ensisijaisen vaikutusalueen väestöryhmien aktiivisuudesta kirjastoverkoston hyödyntämisessä lainaajina.

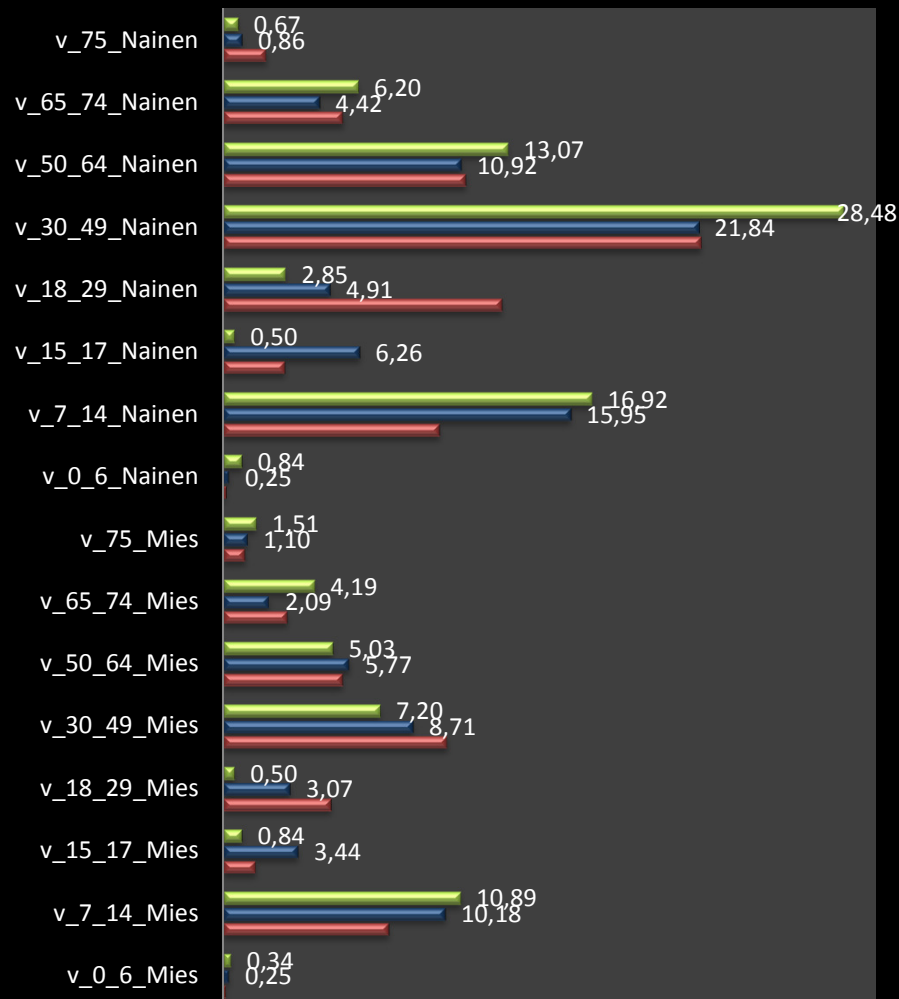
Sininen pylväs kertoo paikallisen vaikutusalueen lainaajajoukon jakauman.

Punainen pylväs kertoo Vaski-alueen lainaajajoukon jakauman.

Pylväitä vertailemalla voi päätellä mitkä väestöryhmät omalla vaikutusalueella ovat aktiivisia kirjastoverkoston lainapalveluiden käyttäjiä ja mitkä väestöryhmät ovat passiivisia.

Väestön aktiivisuus kirjastolainoissa kokonaisuutena ja paikalliskirjastossa

■ Hirvensalon kirjasto PK ■ Hirvensalon kirjasto alue ■ Vaskialue



Väestön aktiivisuus paikalliskirjastossa

Graafi kertoo miten paikallinen kirjasto tavoittaa eri väestöryhmät omalta ensisijaiselta vaikutusalueeltaan ja ovatko jotkut väestöryhmät alueella erityisen voimakkaasti paikallisen kirjaston lainapalveluiden kuluttajia.

Vihreä pylväs kertoo paikalliskirjaston lainaajajoukon jakauman.

Sininen pylväs kertoo paikallisen lainaajajoukon jakauman.

Punainen pylväs kertoo Vaski-alueen lainaajajoukon jakauman.

Pylväitä vertailemalla voi päätellä mitkä väestöryhmät paikallinen kirjasto tavoittaa erityisen hyvin ja mitkä väestöryhmät ovat aktiivisia mutta suosivat jotakin muuta kirjastoa.