

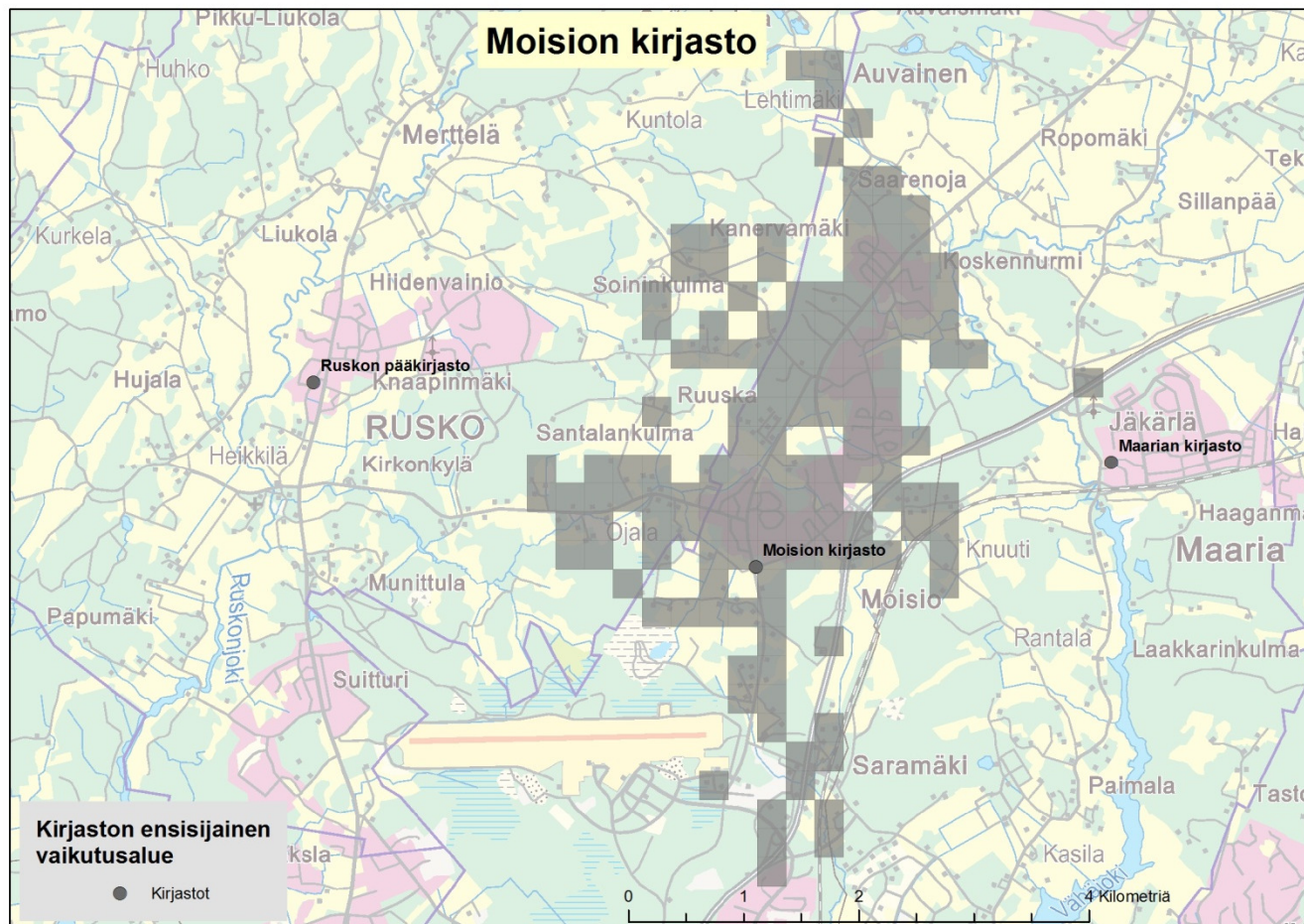
MOISION KIRJASTO

Asiointimalli

Väestörakenne

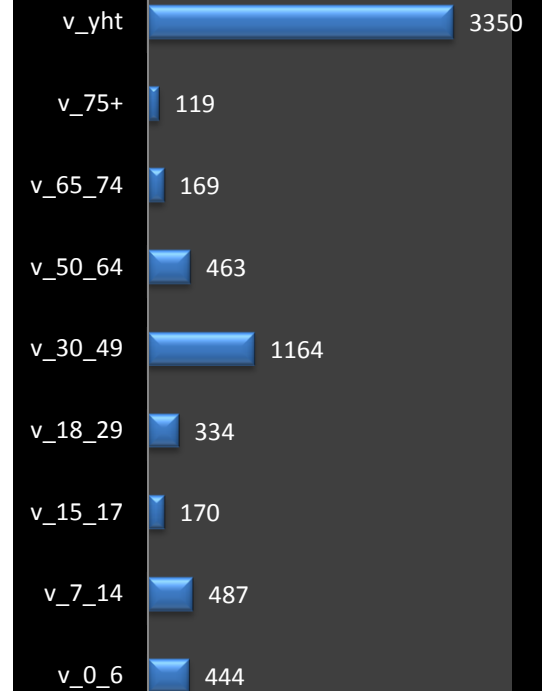
Lainajarakenne

Asiointialue

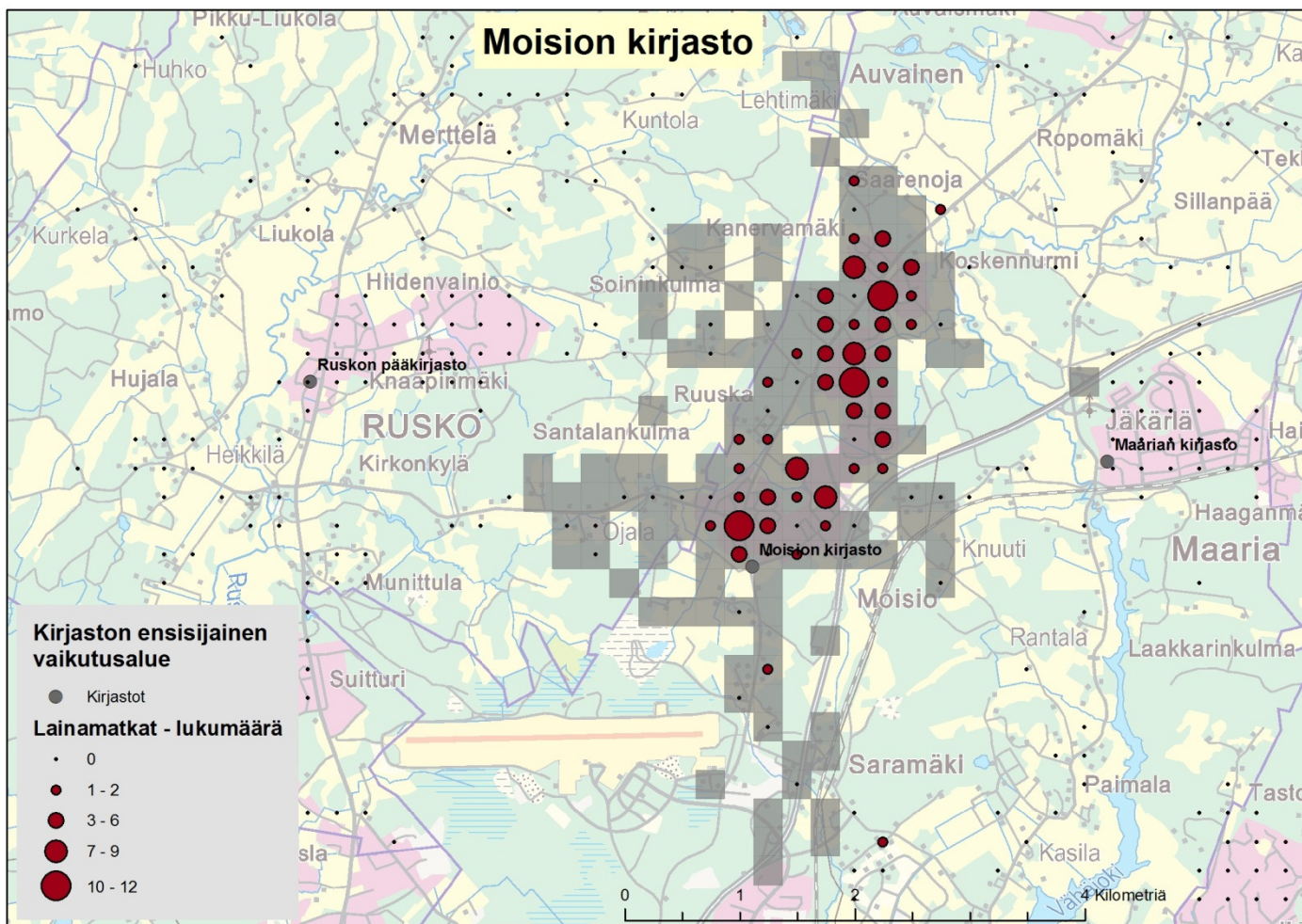


Väestörakenne

■ Moision kirjasto



Lainamatkat

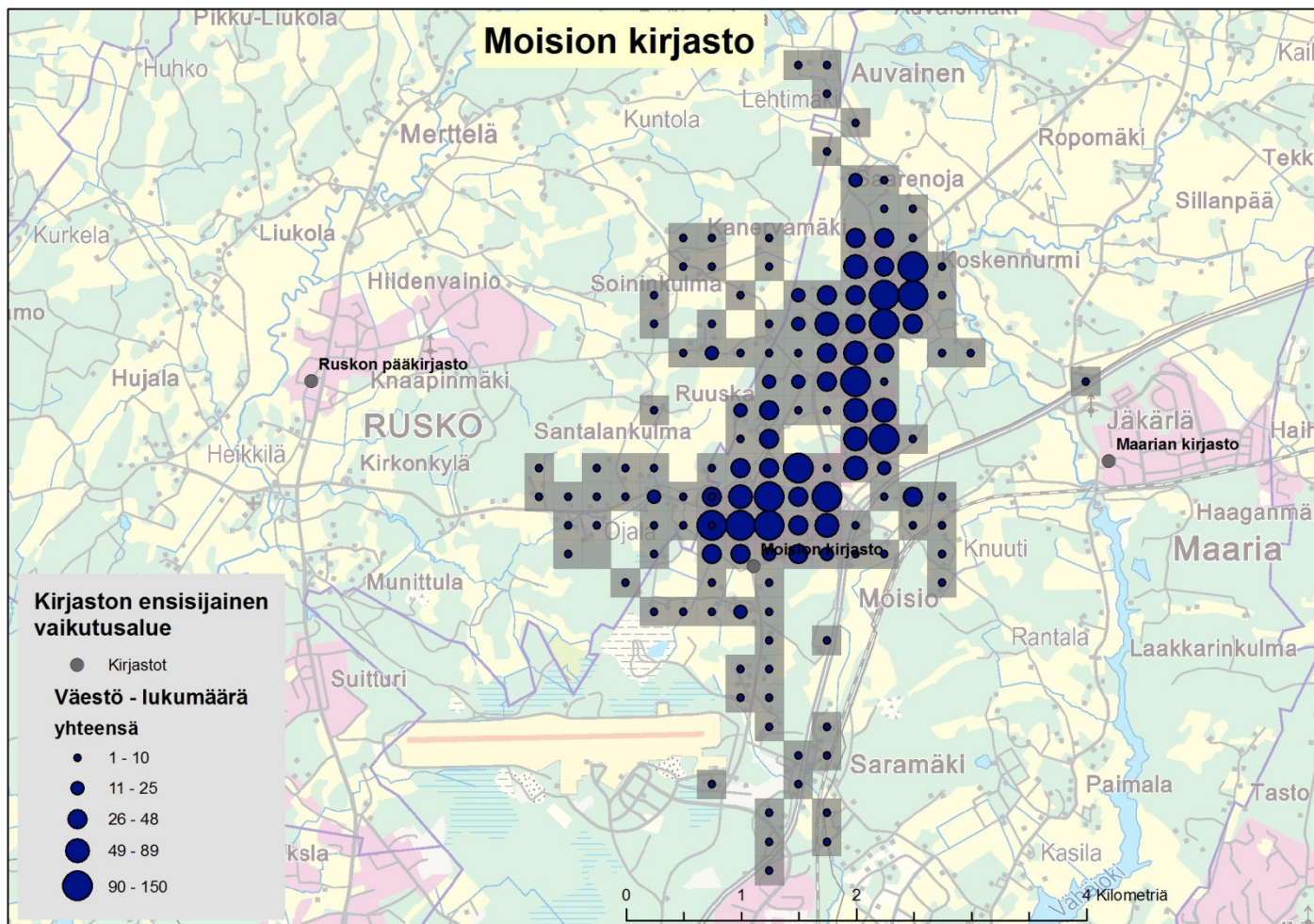


Asiointimatka (m)

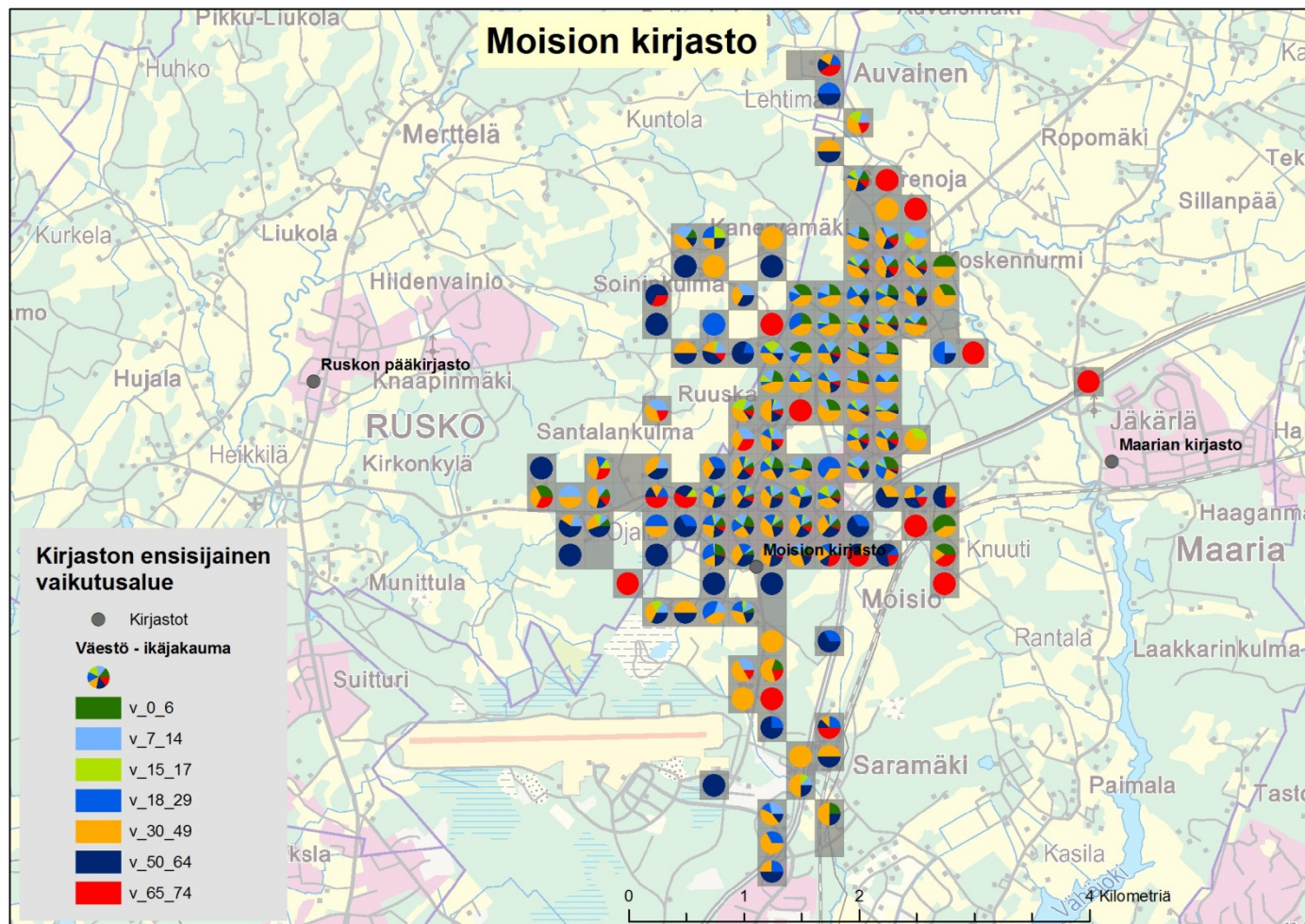
Asiointimatka metreinä

N	Matkoja Puuttuvia	
		160
Keskiarvo		2560
Mediaani		2263
Keskiahajonta		2171
Minimi		416
Maksimi		16214
Percentiilit	10	744
	20	1320
	25	1343
	30	1411
	40	2185
	50	2263
	60	2552
	70	2966
	75	3259
	80	3272
	90	3766

Väestömäärä

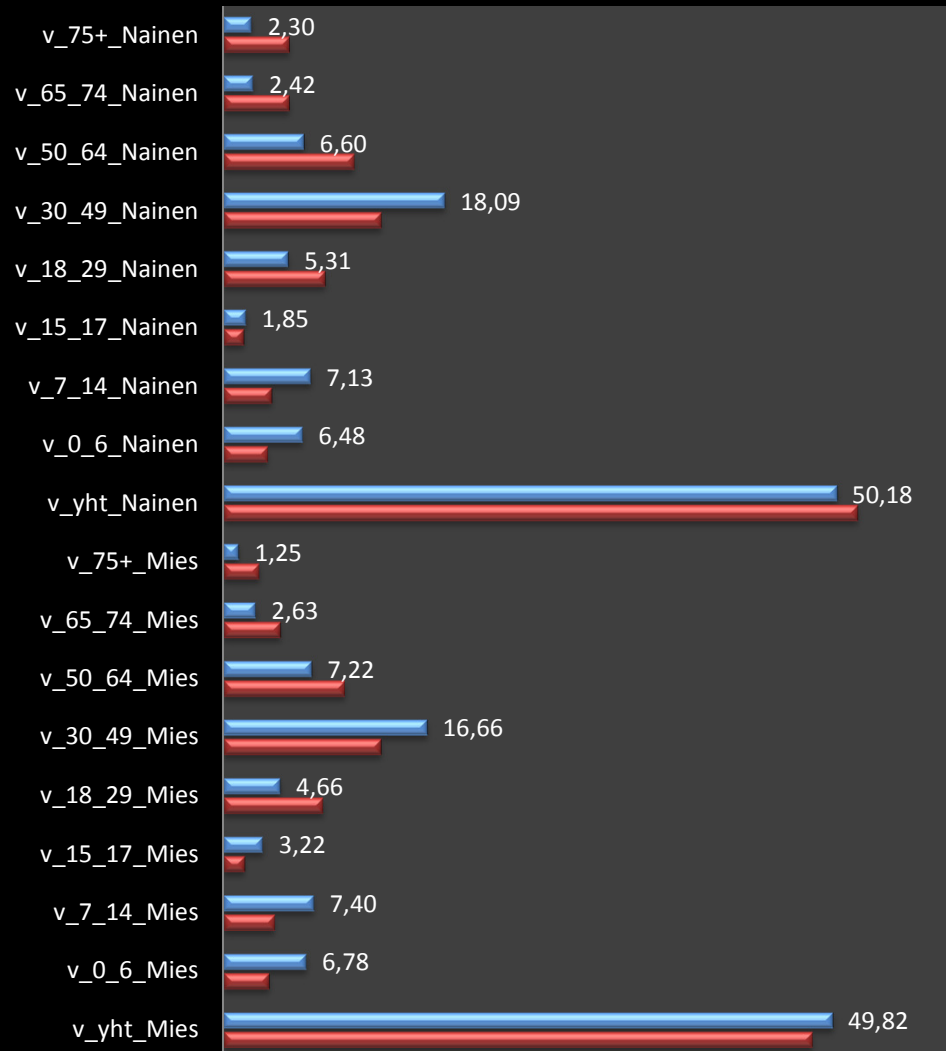


Väestön ikäjakauma



Väestöryhmien osuudet vaikutusalueella

Moision kirjasto Vaskialue



Väestörakenne

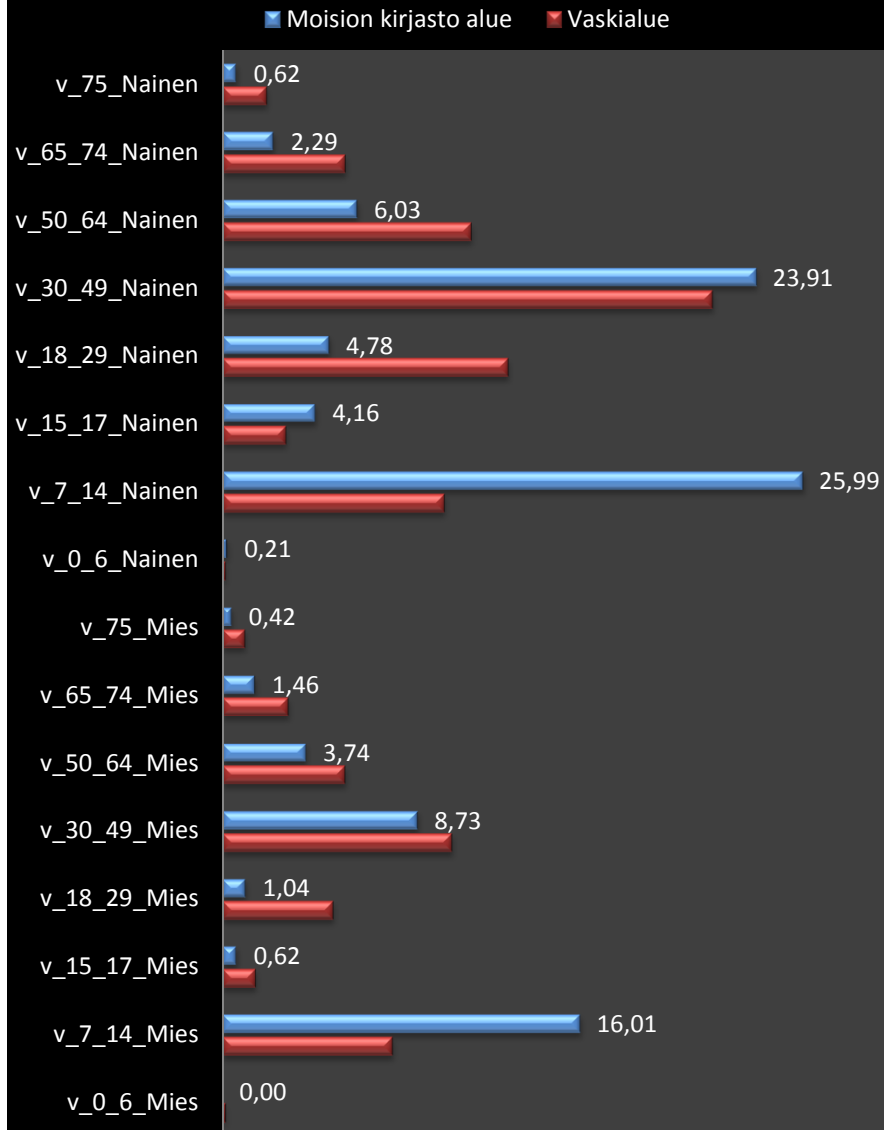
Graafi kertoo mikä on Vaski-alueen sekä paikallisen kirjaston ensisijaisen vaikutusalueen väestön ikä- ja sukupuoliryhmittäinen jakauma.

Sininen pylväs kertoo paikallisen väestörakenteen jakauman

Punainen pylväs kertoo Vaski-alueen väestörakenteen jakauman

Pylväitä vertailemalla voi päätellä miten oman kirjaston toimintaympäristö eroaa Vaski-alueen yleisestä väestörakenteesta.

Väestön aktiivisuus kirjastolainoissa kokonaisuutena



Väestön aktiivisuus

Graafi kertoo oman kirjaston ensisijaisen vaikutusalueen väestöryhmien aktiivisuudesta kirjastoverkoston hyödyntämisessä lainaajina.

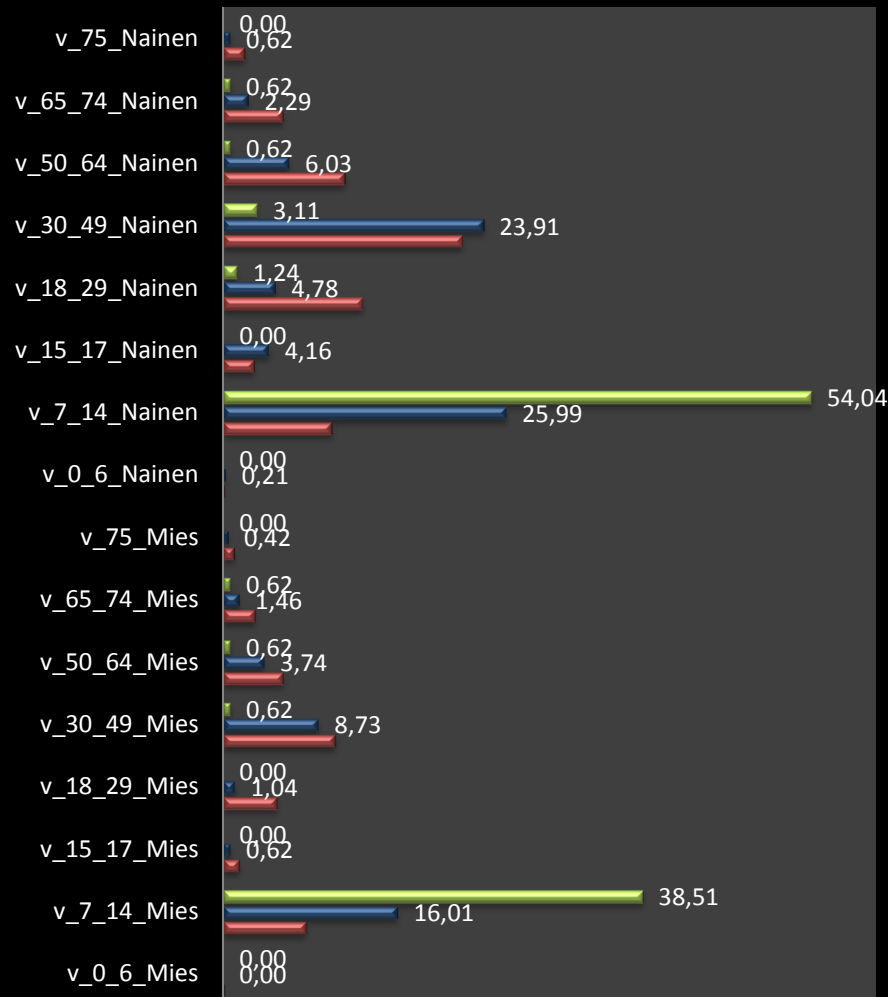
Sininen pylväs kertoo paikallisen vaikutusalueen lainaajajoukon jakauman.

Punainen pylväs kertoo Vaski-alueen lainaajajoukon jakauman.

Pylväitä vertailemalla voi päätellä mitkä väestöryhmät omalla vaikutusalueella ovat aktiivisia kirjastoverkoston lainapalveluiden käyttäjiä ja mitkä väestöryhmät ovat passiivisia.

Väestön aktiivisuus kirjastolainoissa kokonaisuutena ja paikalliskirjastossa

Moision kirjasto PK Moision kirjasto alue Vaskialue



Väestön aktiivisuus paikalliskirjastossa

Graafi kertoo miten paikallinen kirjasto tavoittaa eri väestöryhmät omalta ensisijaiselta vaikutusalueeltaan ja ovatko jotkut väestöryhmät alueella erityisen voimakkaasti paikallisen kirjaston lainapalveluiden kuluttajia.

Vihreä pylväs kertoo paikalliskirjaston lainaajajoukon jakauman.

Sininen pylväs kertoo paikallisen lainaajajoukon jakauman.

Punainen pylväs kertoo Vaski-alueen lainaajajoukon jakauman.

Pylväitä vertailemalla voi päätellä mitkä väestöryhmät paikallinen kirjasto tavoittaa erityisen hyvin ja mitkä väestöryhmät ovat aktiivisia mutta suosivat jotakin muuta kirjastoa.