

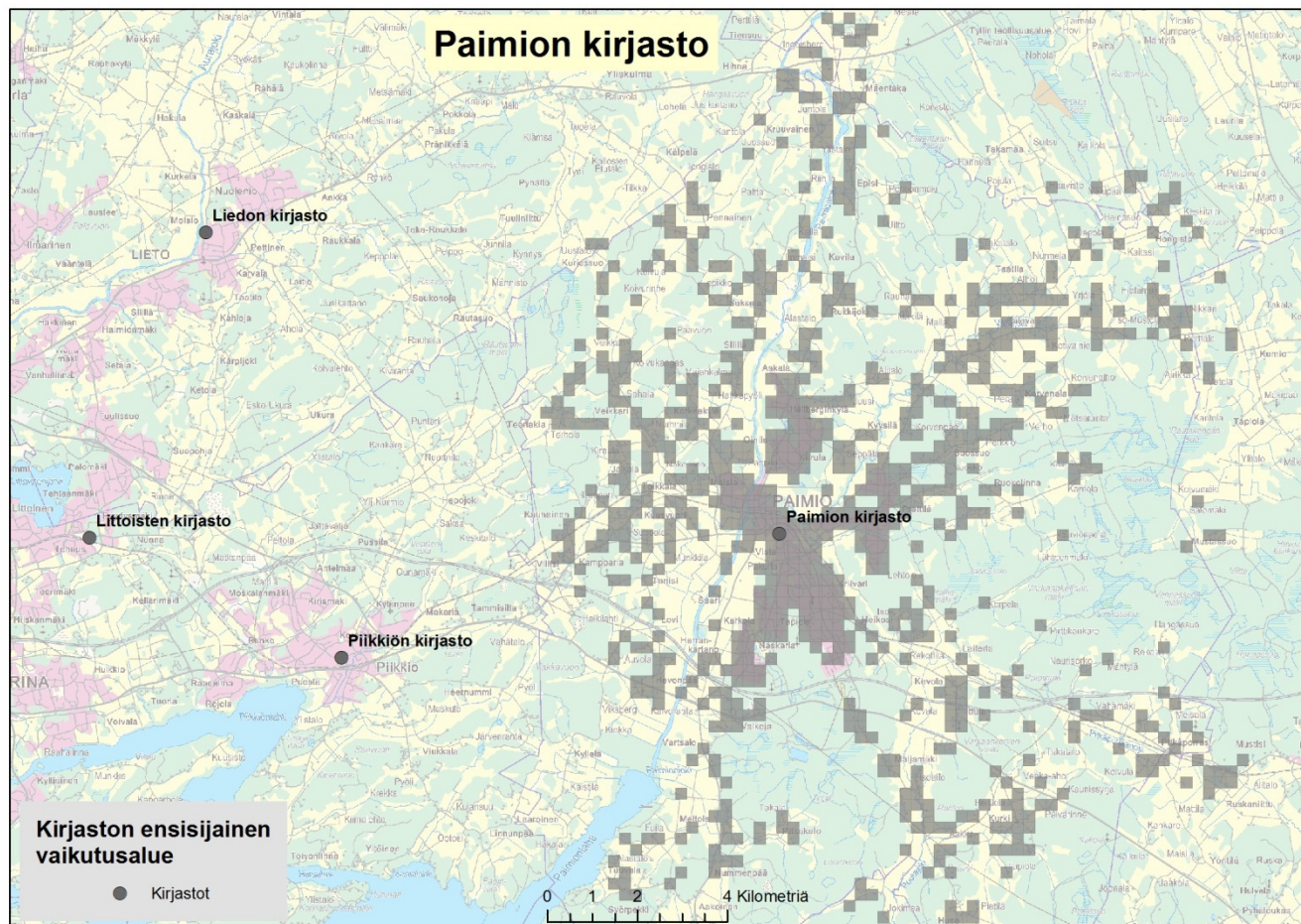
PAIMION KIRJASTO

Asiointimalli

Väestörakenne

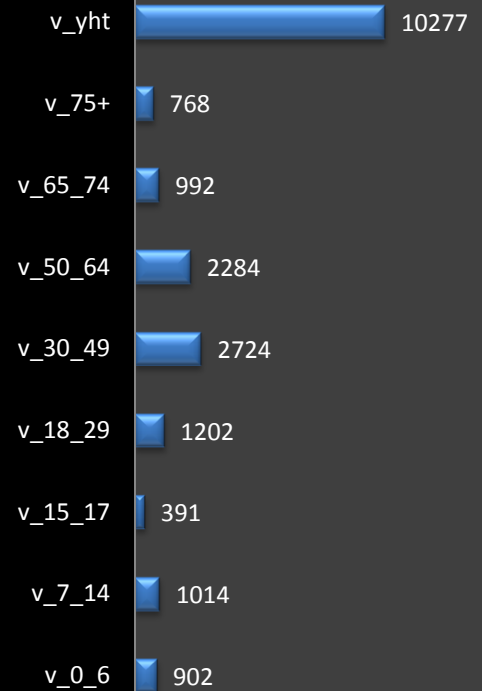
Lainaajarakenne

Asiointialue

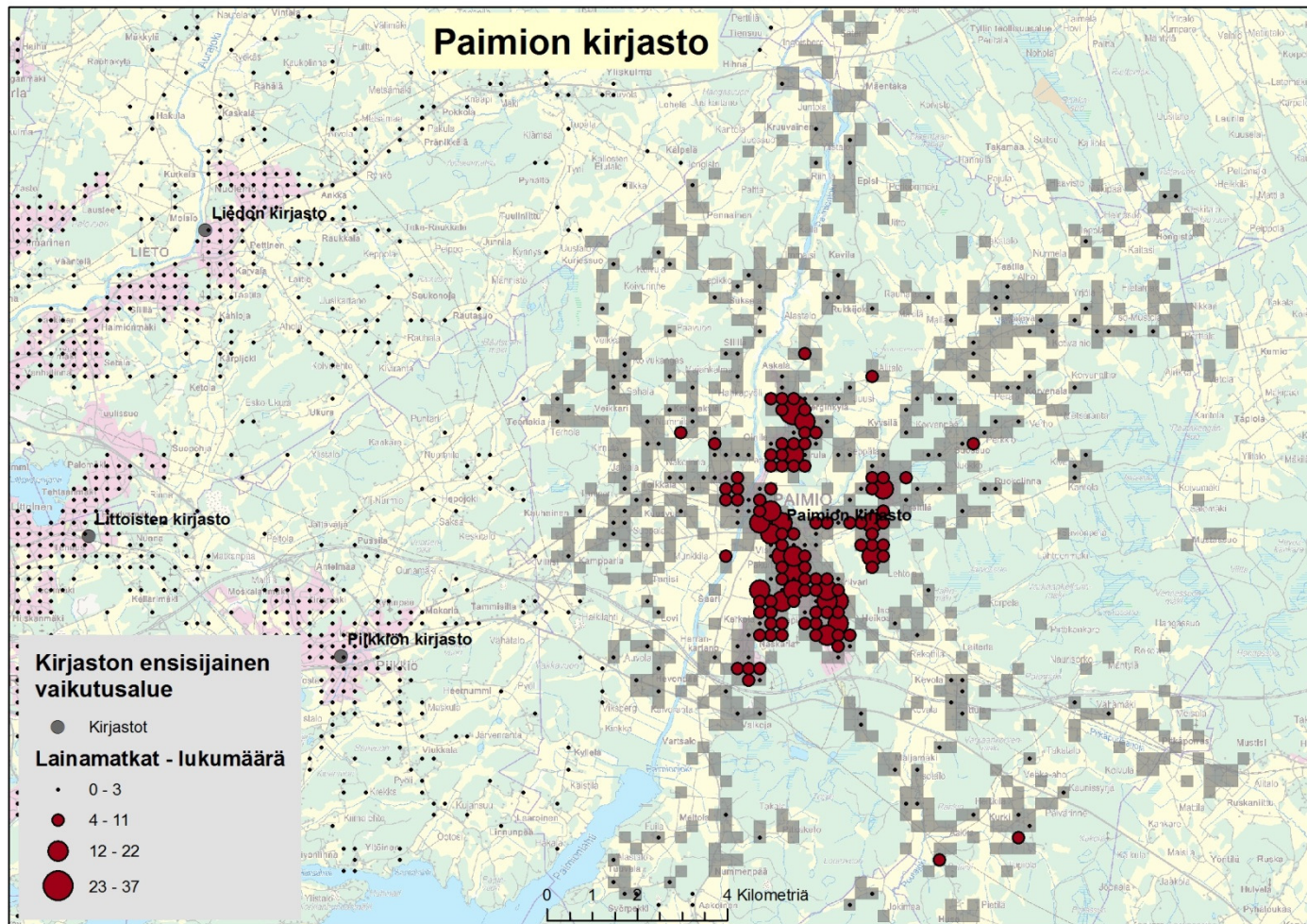


Väestörakenne

■ Paimion kirjasto



Lainamatkat

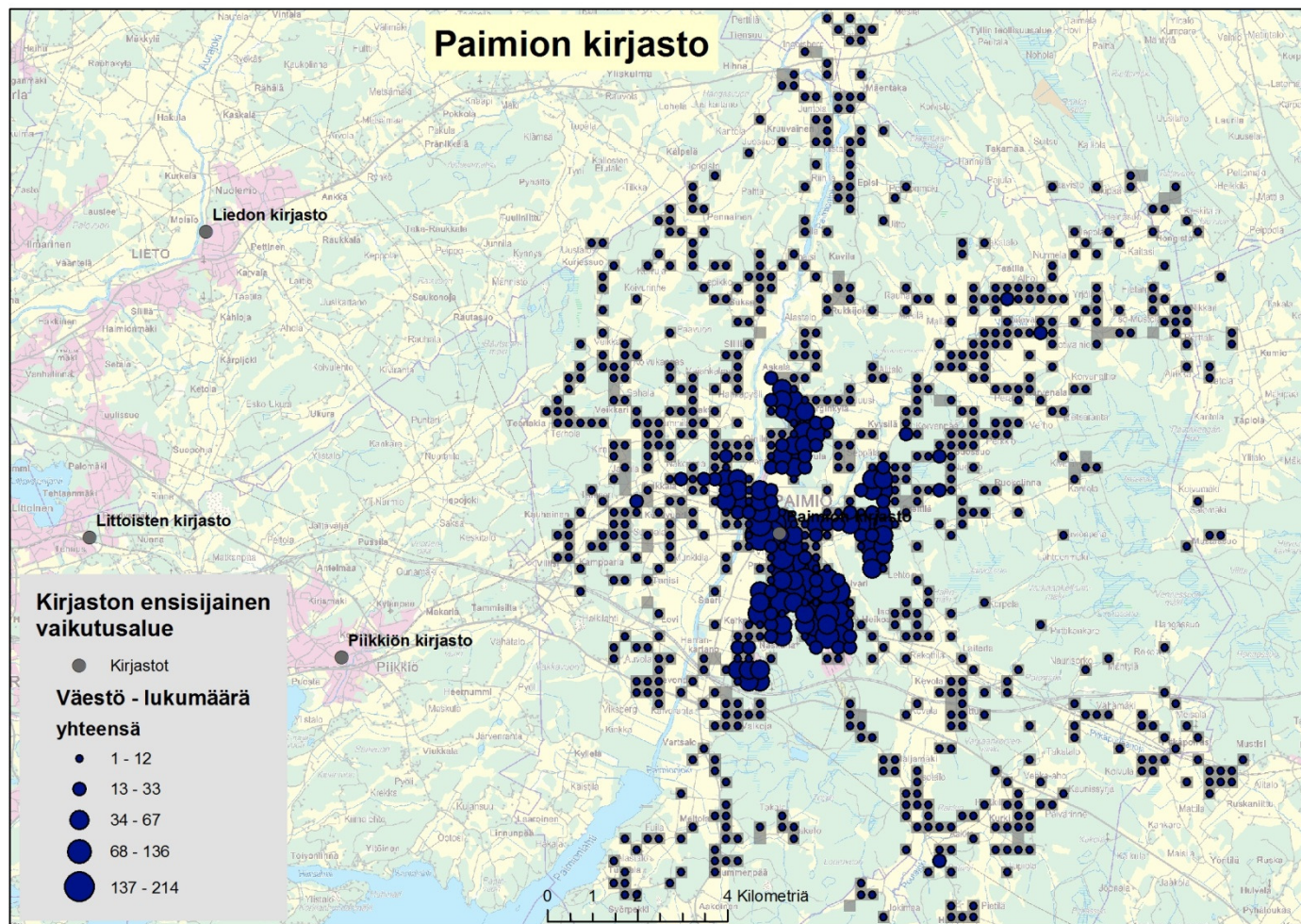


Asiointimatka (m)

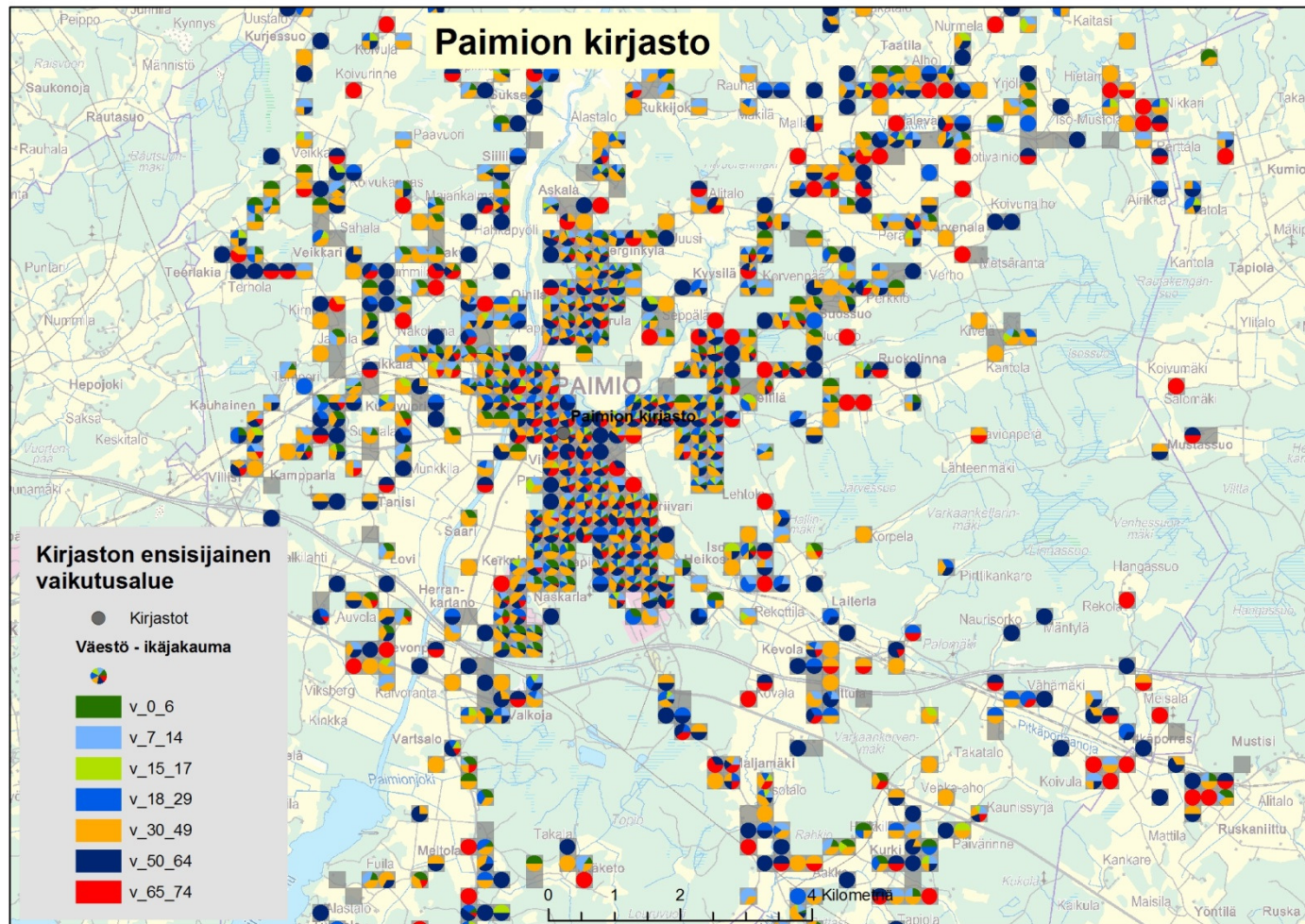
Asiointimatka metreinä

N	Matkoja	1403
	Puuttuvia	10
Keskiarvo		5597
Mediaani		3183
Keskiahajonta		7146
Minimi		80
Maksimi		56475
Percentiilit	10	960
	20	1830
	25	1990
	30	2193
	40	2598
	50	3183
	60	3458
	70	4003
	75	4981
	80	6782
	90	14741

Väestömäärä

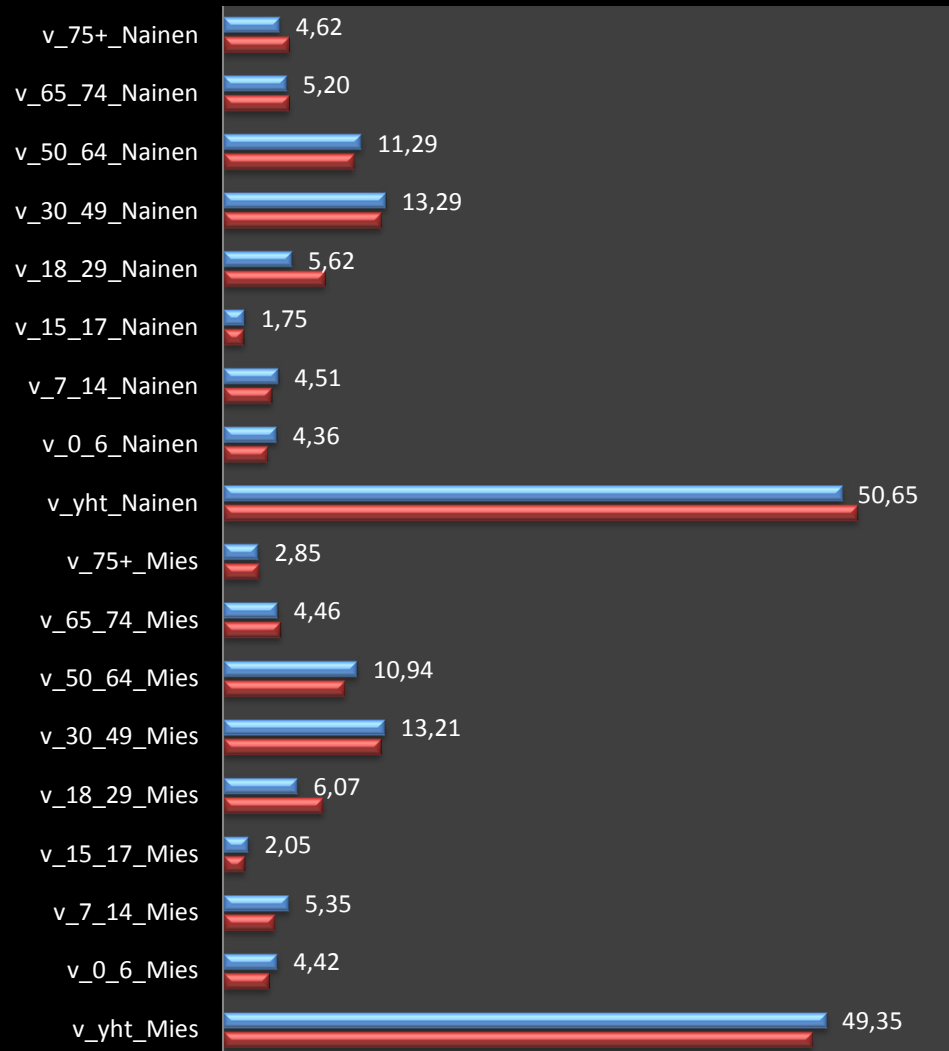


Väestön ikäjakauma



Väestöryhmien osuudet vaikutusalueella

■ Paimion kirjasto ■ Vaskialue



Väestörakenne

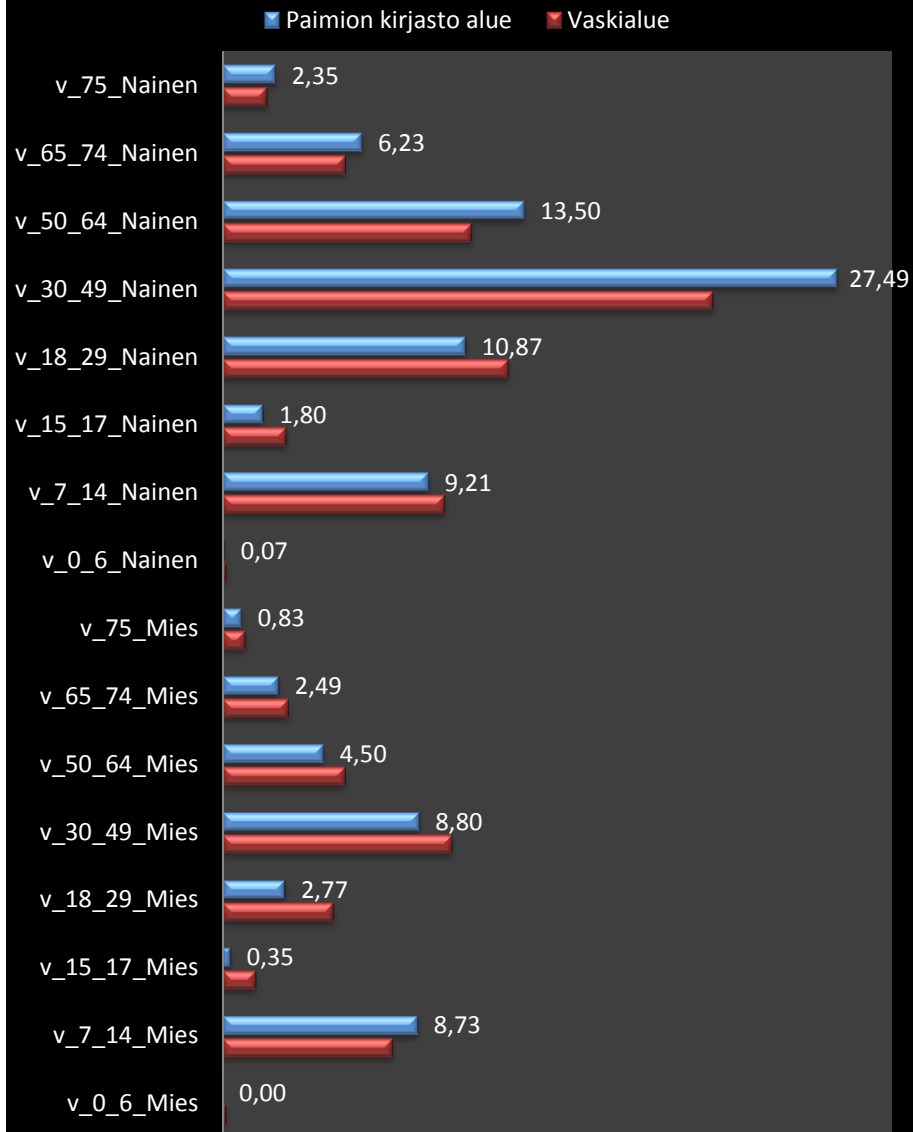
Graafi kertoo mikä on Vaski-alueen sekä paikallisen kirjaston ensisijaisen vaikutusalueen väestön ikä- ja sukupuoliryhmittäinen jakauma.

Sininen pylväs kertoo paikallisen väestörakenteen jakauman

Punainen pylväs kertoo Vaski-alueen väestörakenteen jakauman

Pylväitä vertailemalla voi päätellä miten oman kirjaston toimintaympäristö eroaa Vaski-alueen yleisestä väestörakenteesta.

Väestön aktiivisuus kirjastolainoissa kokonaisuutena



Väestön aktiivisuus

Graafi kertoo oman kirjaston ensisijaisen vaikutusalueen väestöryhmien aktiivisuudesta kirjastoverkoston hyödyntämisessä lainaajina.

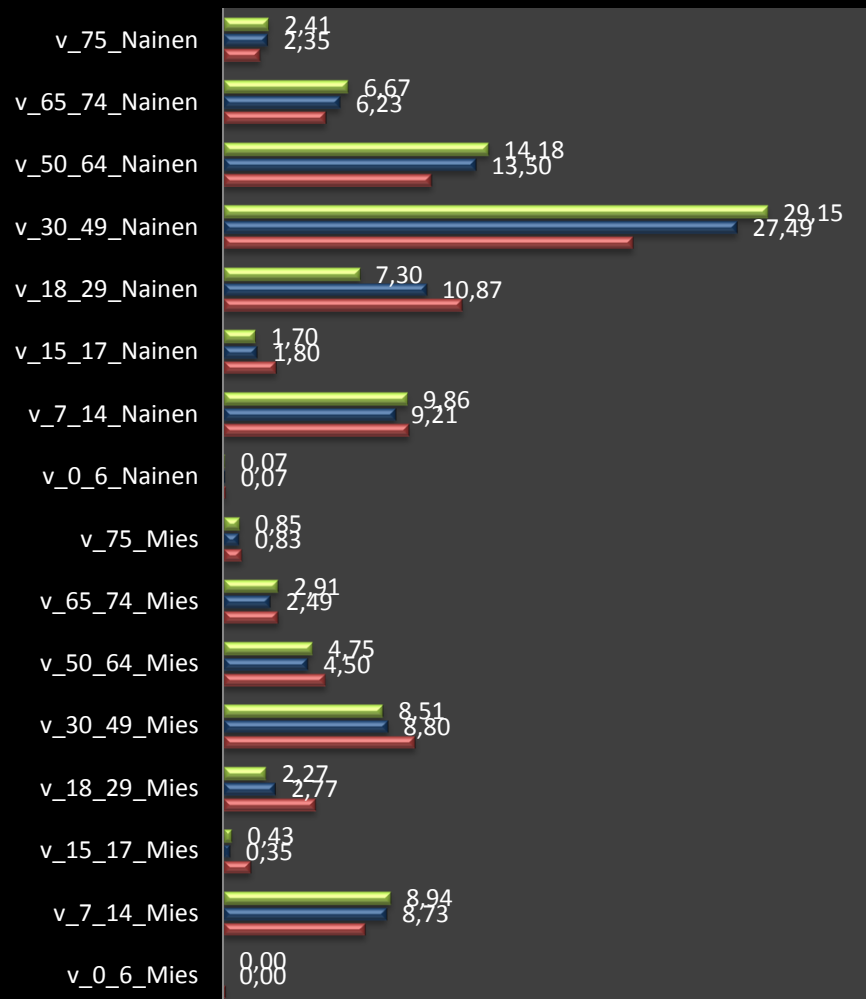
Sininen pylväs kertoo paikallisen vaikutusalueen lainaajajoukon jakauman.

Punainen pylväs kertoo Vaski-alueen lainaajajoukon jakauman.

Pylväitä vertailemalla voi päätellä mitkä väestöryhmät omalla vaikutusalueella ovat aktiivisia kirjastoverkoston lainapalveluiden käyttäjiä ja mitkä väestöryhmät ovat passiivisia.

Väestön aktiivisuus kirjastolainoissa kokonaisuutena ja paikalliskirjastossa

■ Paimion kirjasto PK ■ Paimion kirjasto alue ■ Vaskialue



Väestön aktiivisuus paikalliskirjastossa

Graafi kertoo miten paikallinen kirjasto tavoittaa eri väestöryhmät omalta ensisijaiselta vaikutusalueeltaan ja ovatko jotkut väestöryhmät alueella erityisen voimakkaasti paikallisen kirjaston lainapalveluiden kuluttajia.

Vihreä pylväs kertoo paikalliskirjaston lainaajajoukon jakauman.

Sininen pylväs kertoo paikallisen lainaajajoukon jakauman.

Punainen pylväs kertoo Vaski-alueen lainaajajoukon jakauman.

Pylväitä vertailemalla voi päätellä mitkä väestöryhmät paikallinen kirjasto tavoittaa erityisen hyvin ja mitkä väestöryhmät ovat aktiivisia mutta suosivat jotakin muuta kirjastoa.