

# RUNOSMÄEN KIRJASTO

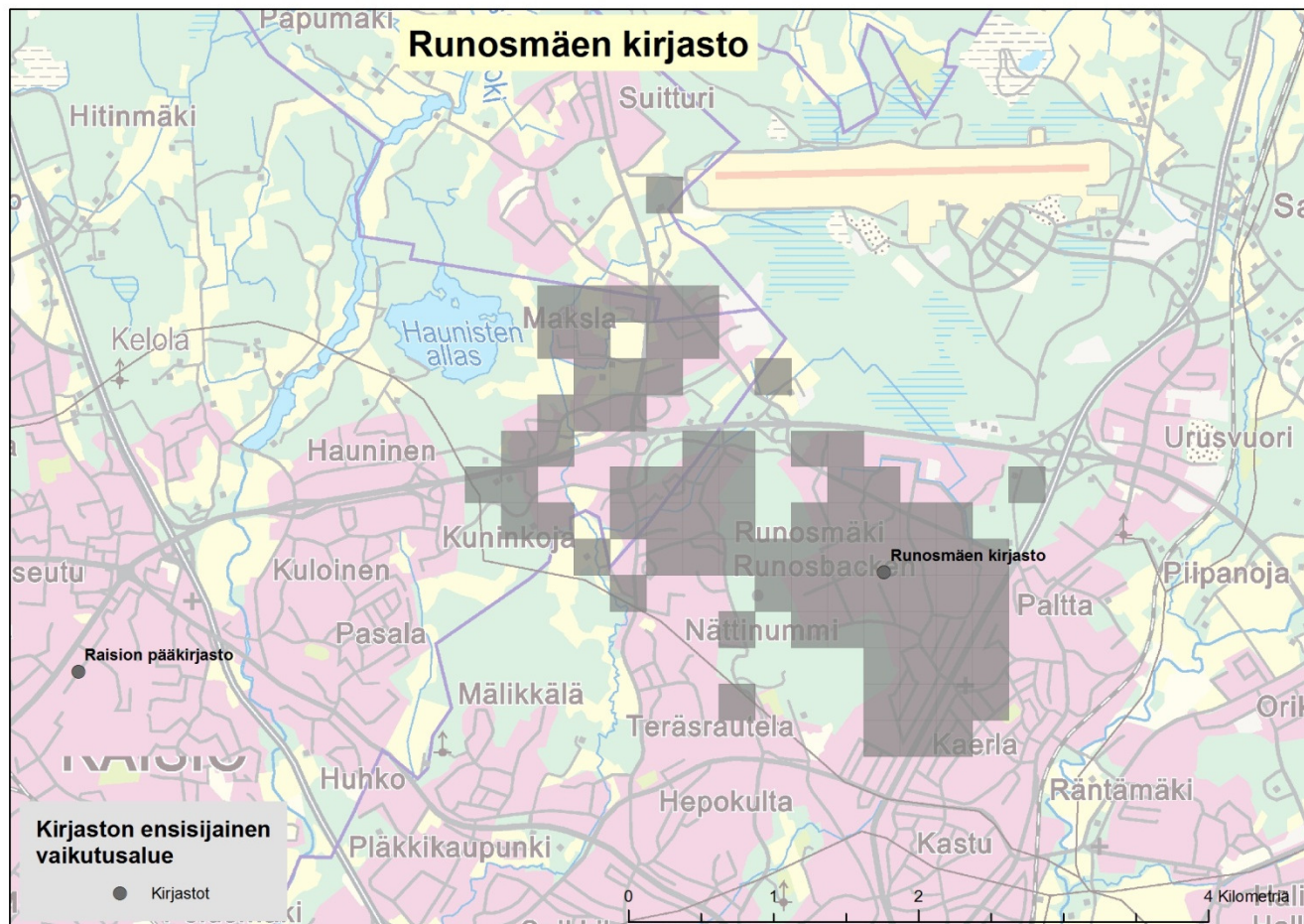
---

Asiointimalli

Väestörakenne

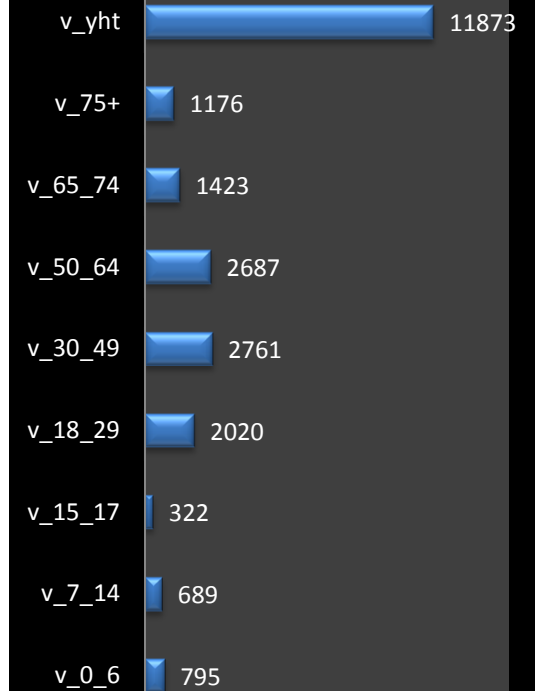
Lainaajarakenne

# Asiointialue

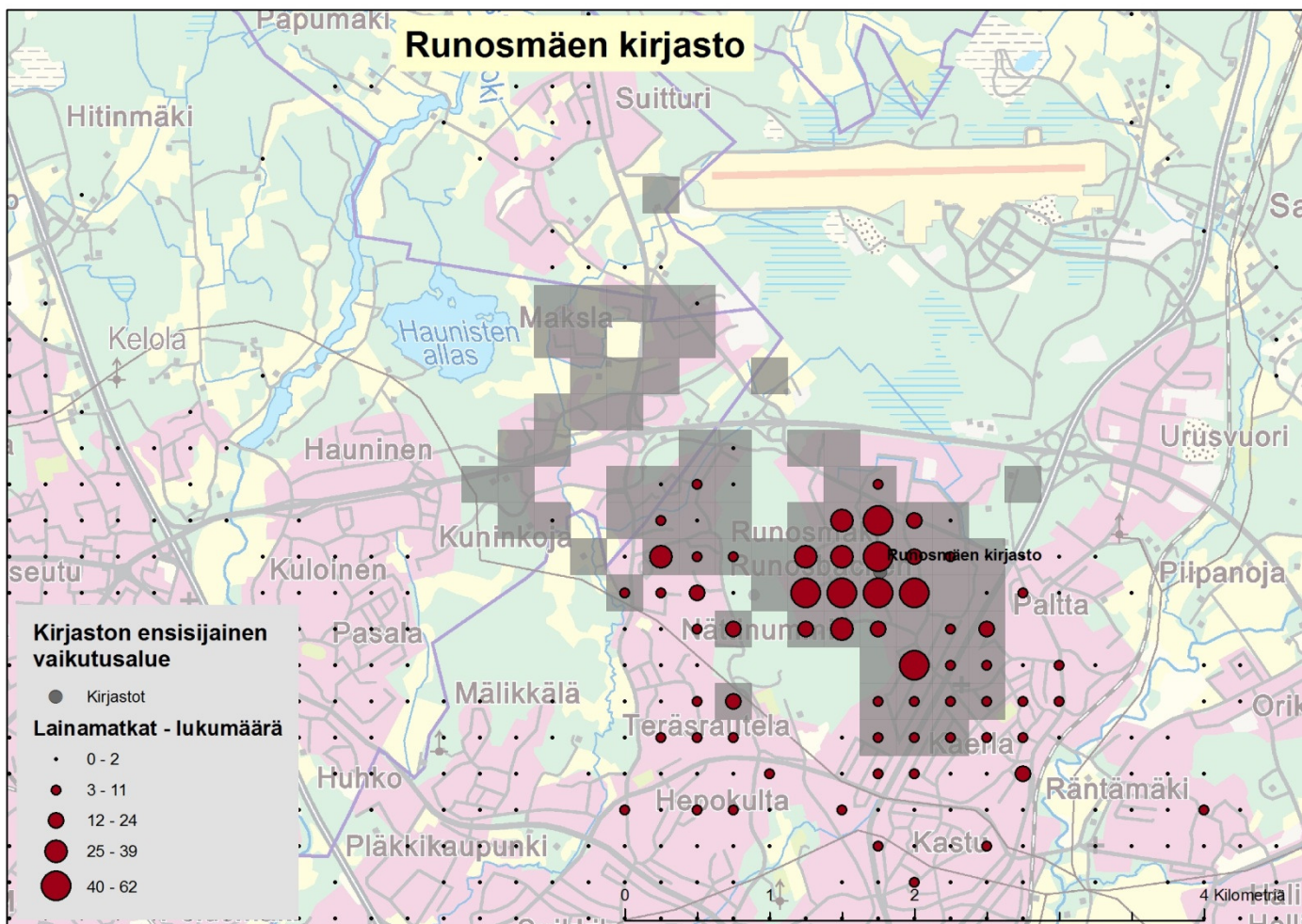


## Väestörakenne

■ Runosmäen kirjasto



# Lainamatkat



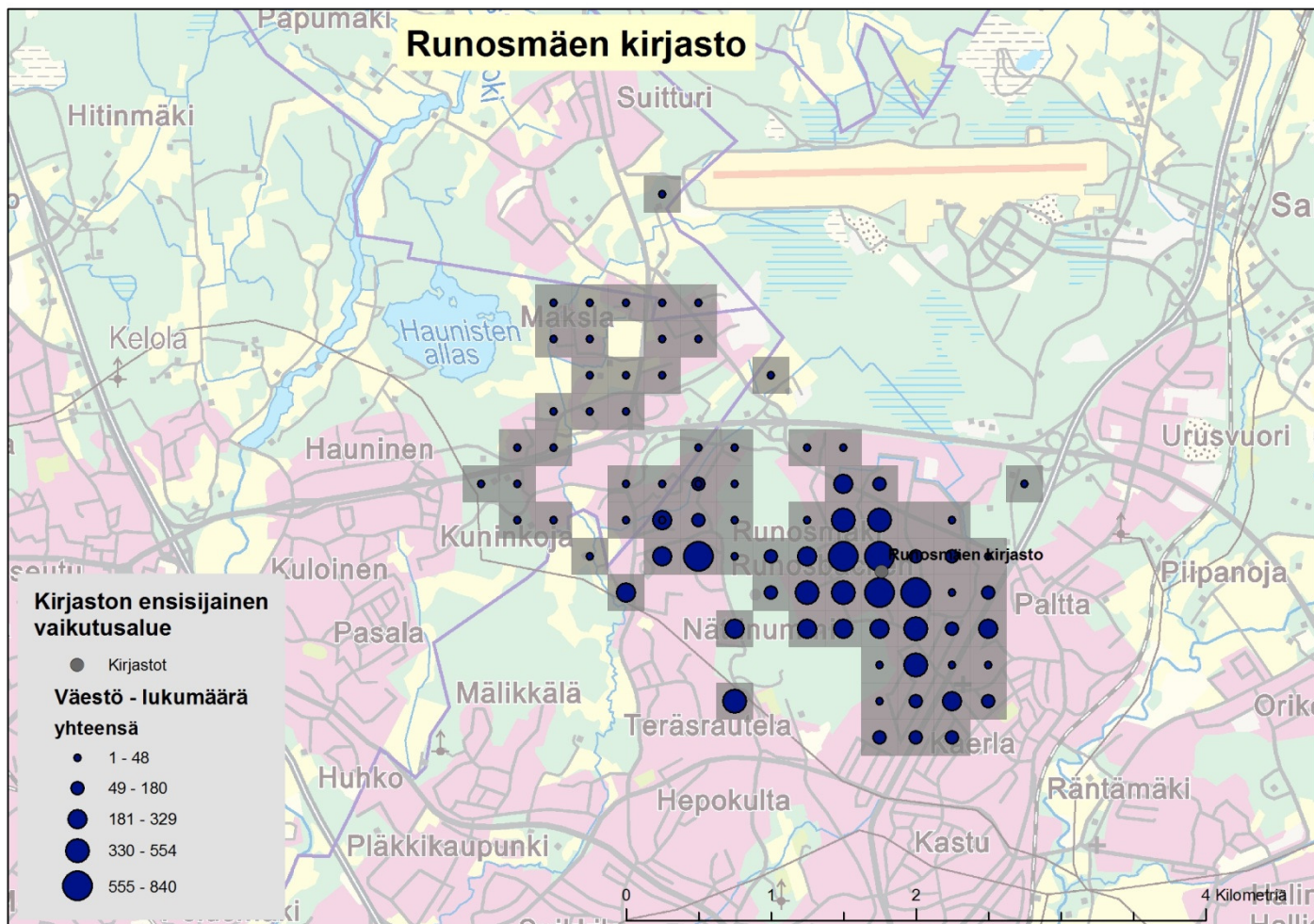
Asiointimatka (m)

Asiointimatka metreinä

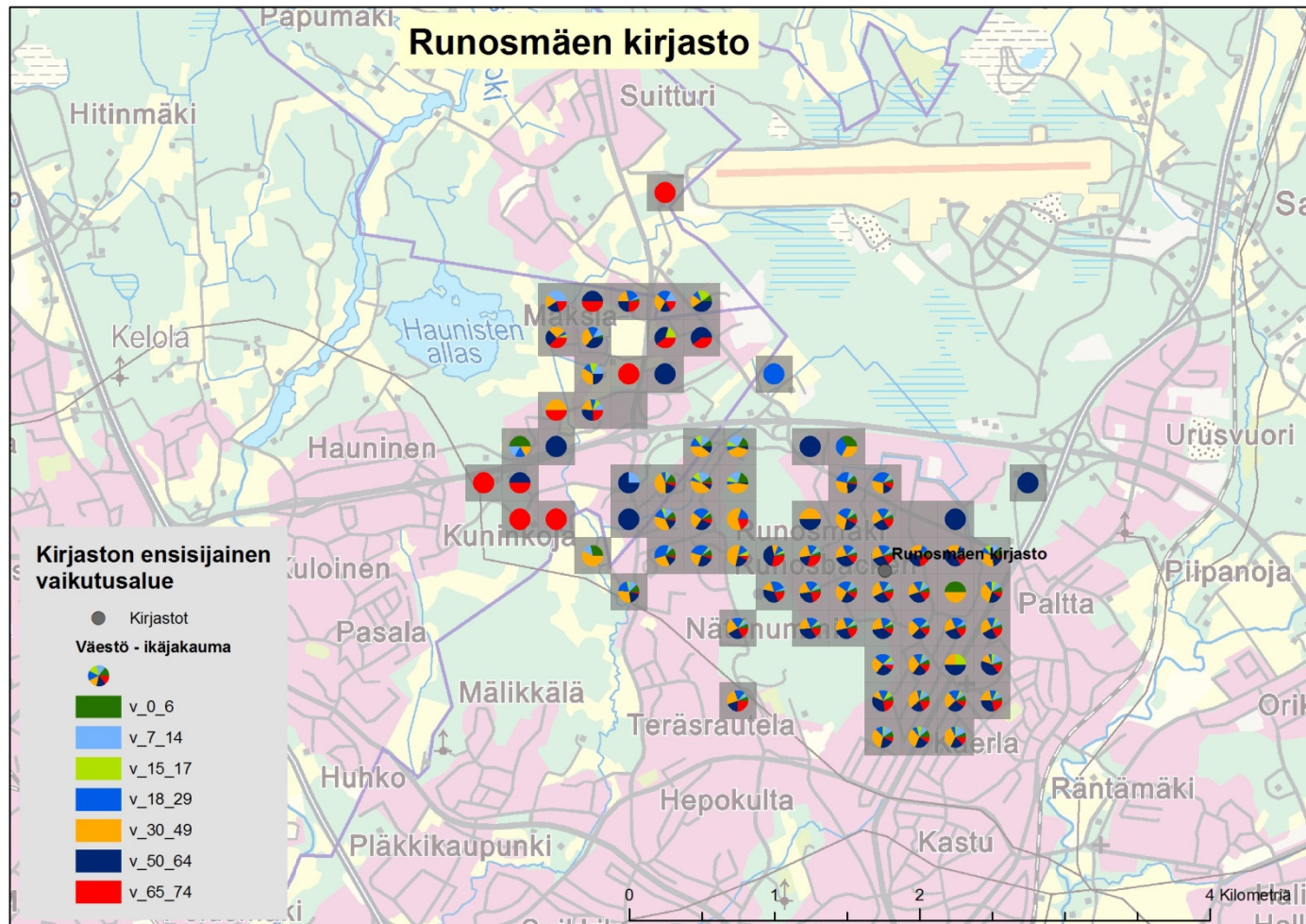
N	Matkoja Puuttuvia	
		1215
		11
Keskiarvo		2654
Mediaani		1231
Keskiahajonta		3393
Minimi		167
Maksimi		30548
Percentiilit	10	278
	20	504
	25	615
	30	658
	40	795
	50	1231
	60	1865
	70	2377
	75	2884
	80	4076
	90	7789



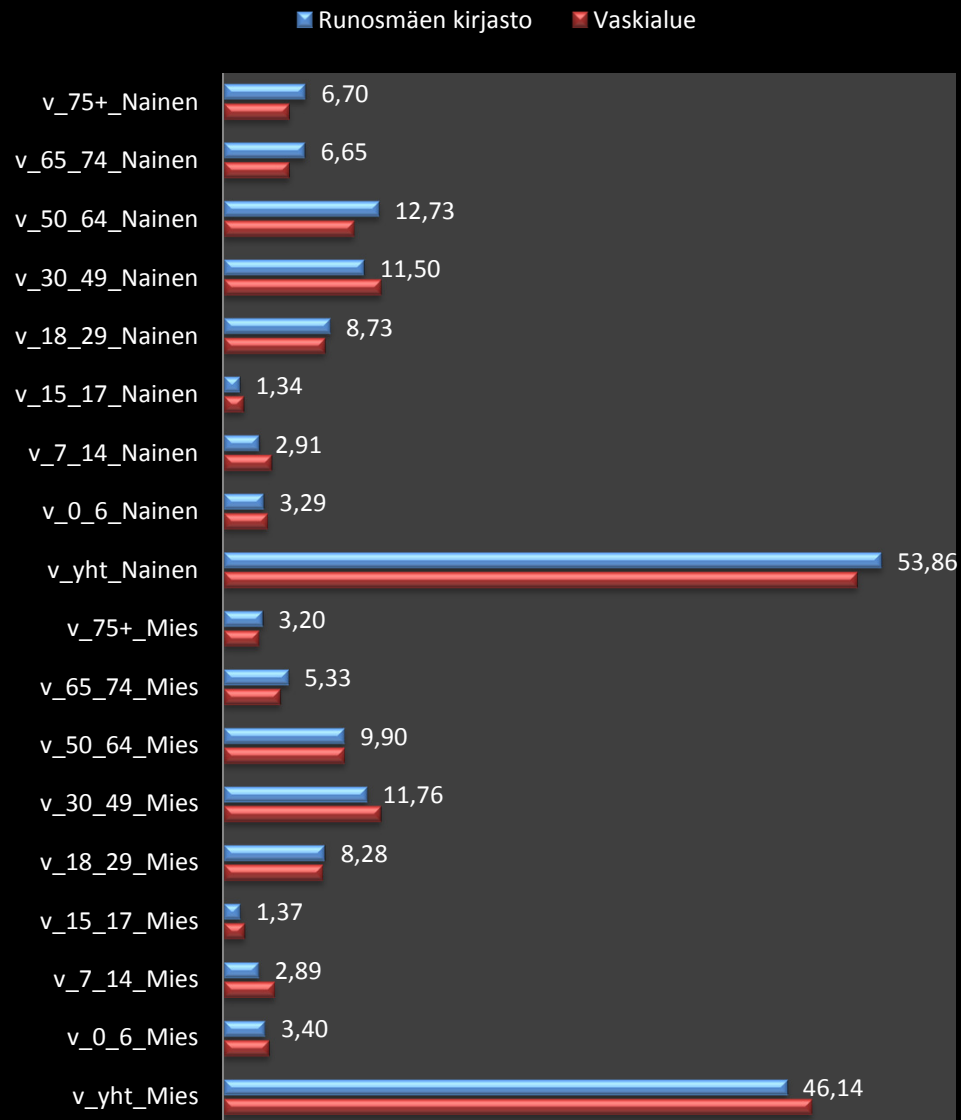
# Väestömäärä



# Väestön ikäjakauma



## Väestöryhmien osuudet vaikutusalueella



# Väestörakenne

Graafi kertoo mikä on Vaski-alueen sekä paikallisen kirjaston ensisijaisen vaikutusalueen väestön ikä- ja sukupuoliryhmittäinen jakauma.

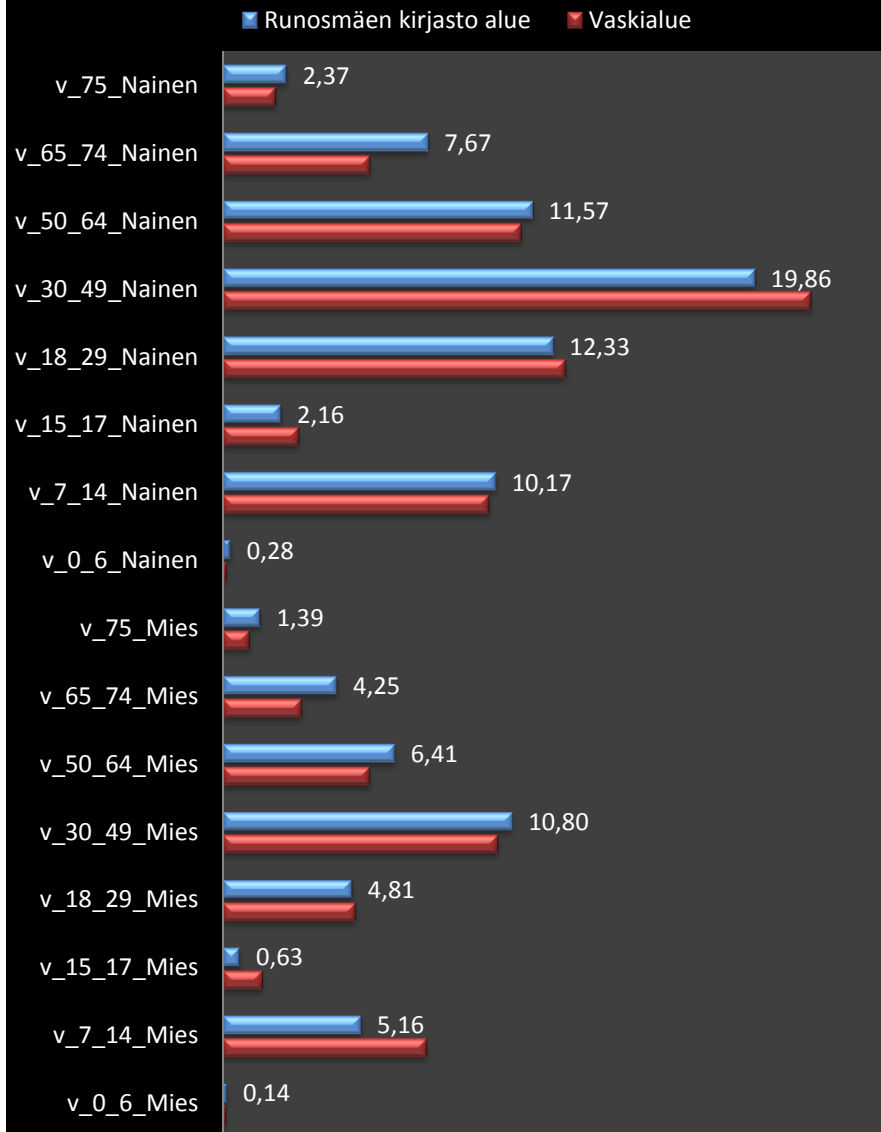
Sininen pylväs kertoo paikallisen väestörakenteen jakauman

Punainen pylväs kertoo Vaski-alueen väestörakenteen jakauman

Pylväitä vertailemalla voi päätellä miten oman kirjaston toimintaympäristö eroaa Vaski-alueen yleisestä väestörakenteesta.



## Väestön aktiivisuus kirjastolainoissa kokonaisuutena



## Väestön aktiivisuus

Graafi kertoo oman kirjaston ensisijaisen vaikutusalueen väestöryhmien aktiivisuudesta kirjastoverkoston hyödyntämisessä lainaajina.

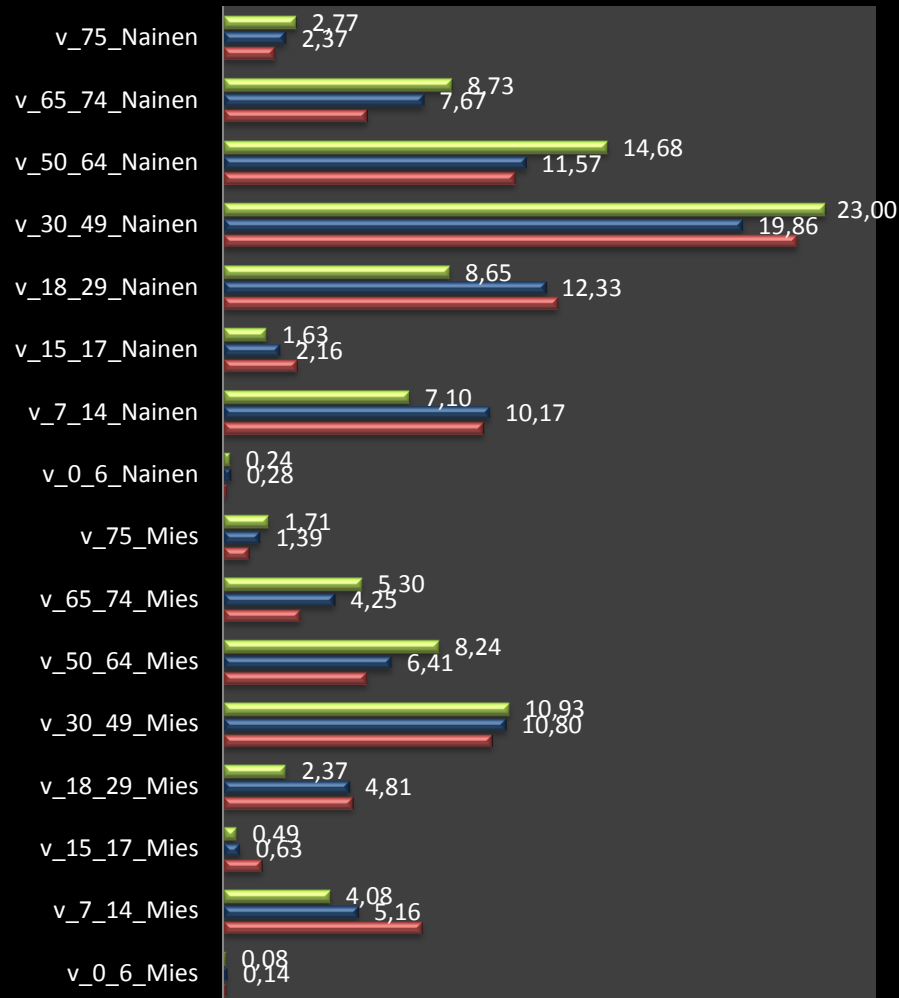
Sininen pylväs kertoo paikallisen vaikutusalueen lainaajajoukon jakauman.

Punainen pylväs kertoo Vaski-alueen lainaajajoukon jakauman.

Pylväitä vertailemalla voi päätellä mitkä väestöryhmät omalla vaikutusalueella ovat aktiivisia kirjastoverkoston lainapalveluiden käyttäjiä ja mitkä väestöryhmät ovat passiivisia.

## Väestön aktiivisuus kirjastolainoissa kokonaisuutena ja paikalliskirjastossa

■ Runosmäen kirjasto PK ■ Runosmäen kirjasto alue ■ Vaskialue



# Väestön aktiivisuus paikalliskirjastossa

Graafi kertoo miten paikallinen kirjasto tavoittaa eri väestöryhmät omalta ensisijaiselta vaikutusalueeltaan ja ovatko jotkut väestöryhmät alueella erityisen voimakkaasti paikallisen kirjaston lainapalveluiden kuluttajia.

Vihreä pylväs kertoo paikalliskirjaston lainaajajoukon jakauman.

Sininen pylväs kertoo paikallisen lainaajajoukon jakauman.

Punainen pylväs kertoo Vaski-alueen lainaajajoukon jakauman.

Pylväitä vertailemalla voi päätellä mitkä väestöryhmät paikallinen kirjasto tavoittaa erityisen hyvin ja mitkä väestöryhmät ovat aktiivisia mutta suosivat jotakin muuta kirjastoa.