

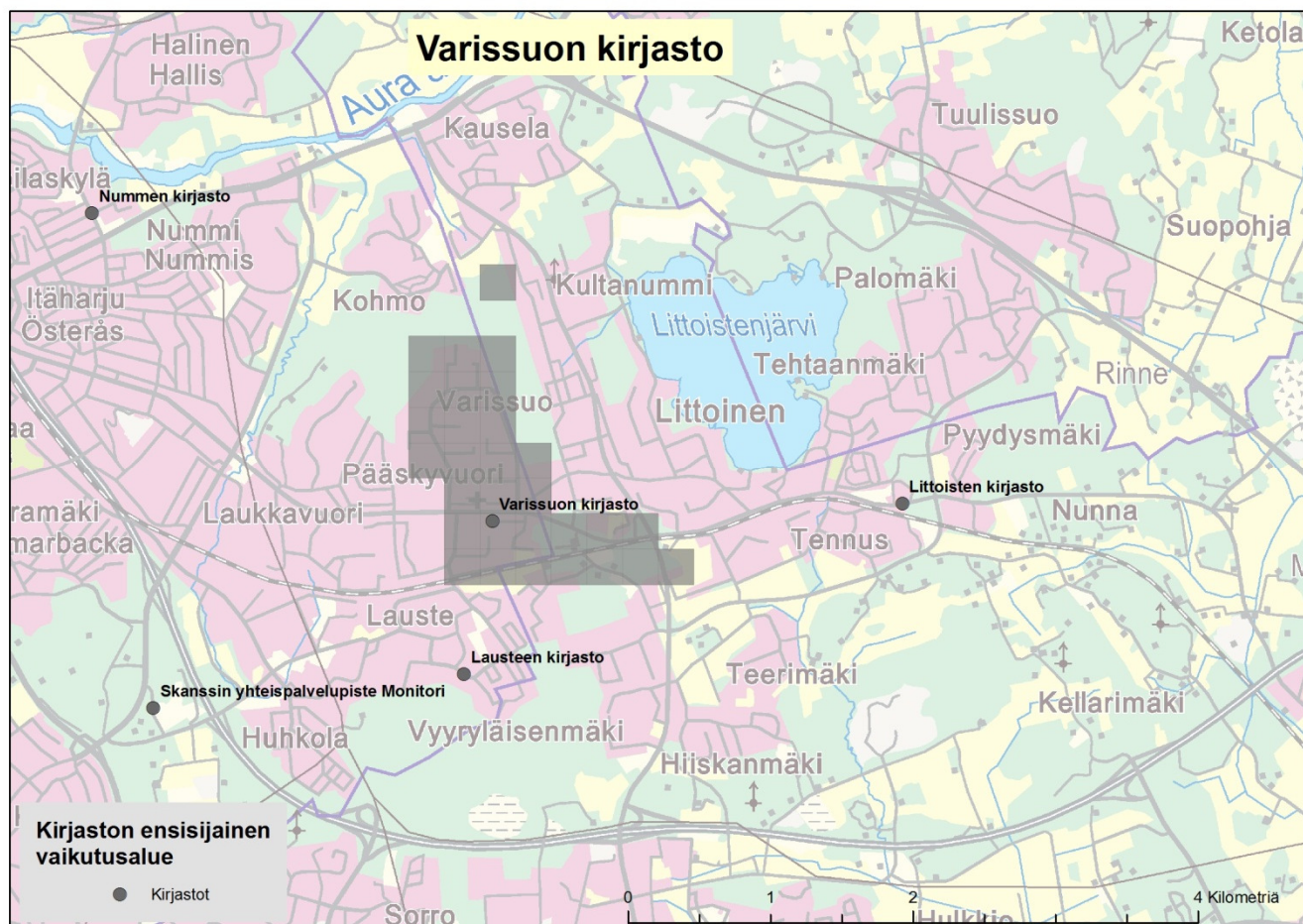
VARISSUON KIRJASTO

Asiointimalli

Väestörakenne

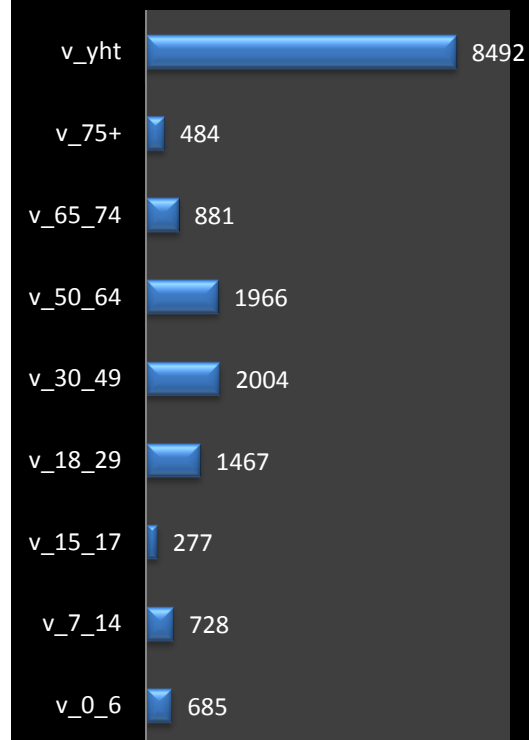
Lainajarakenne

Asiointialue

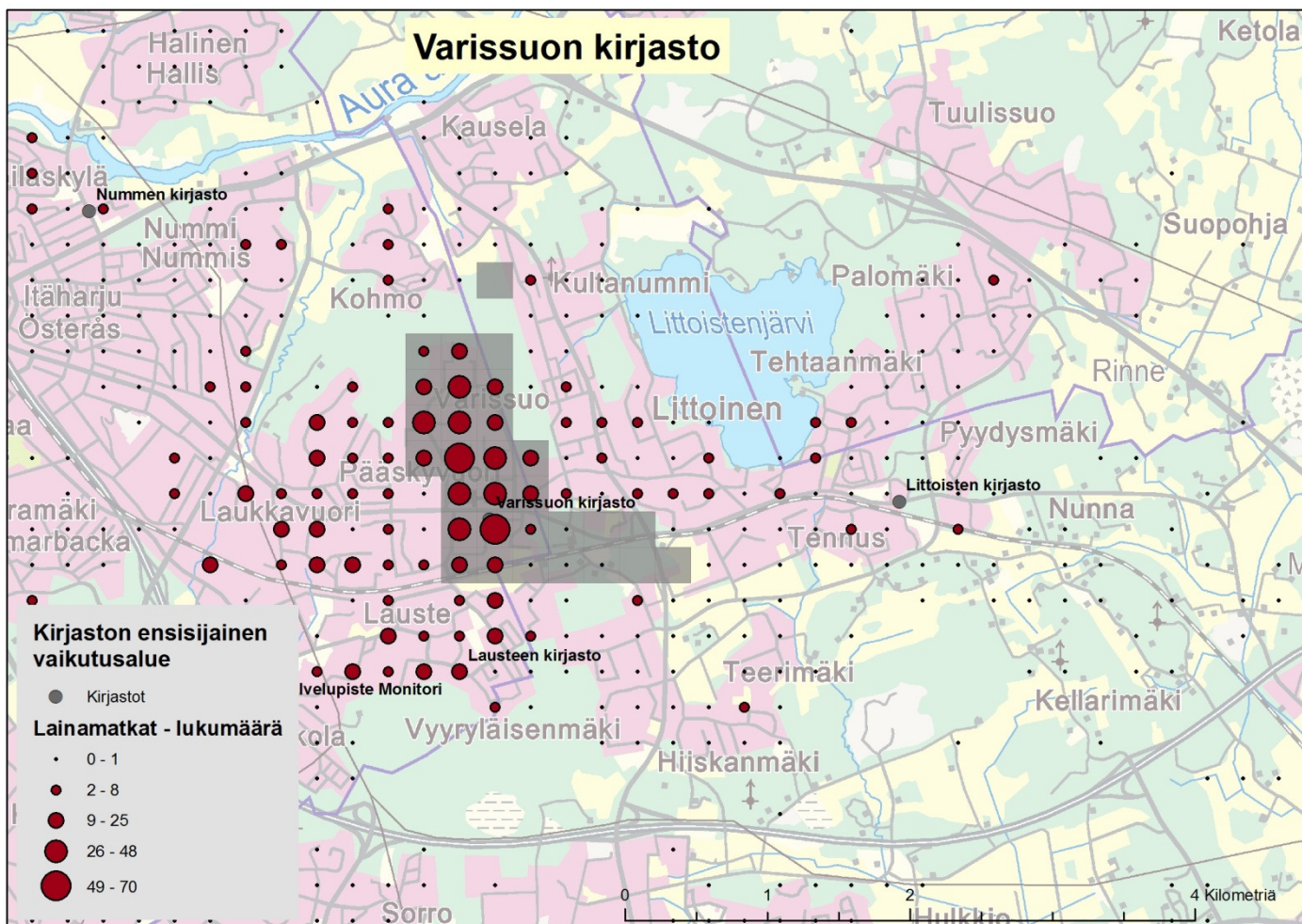


Väestörakenne

■ Varissuon kirjasto



Lainamatkat

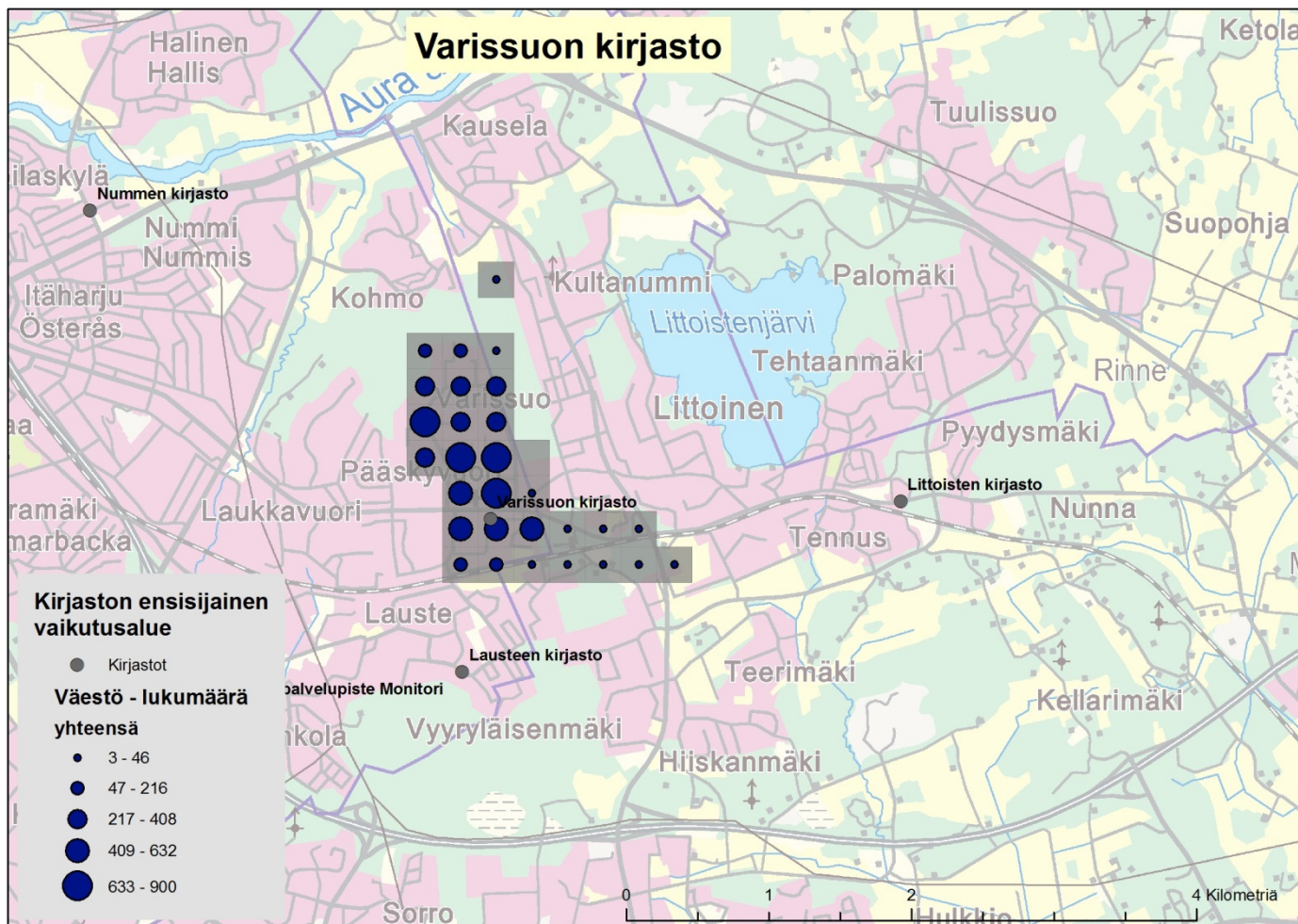


Asiointimatka (m)

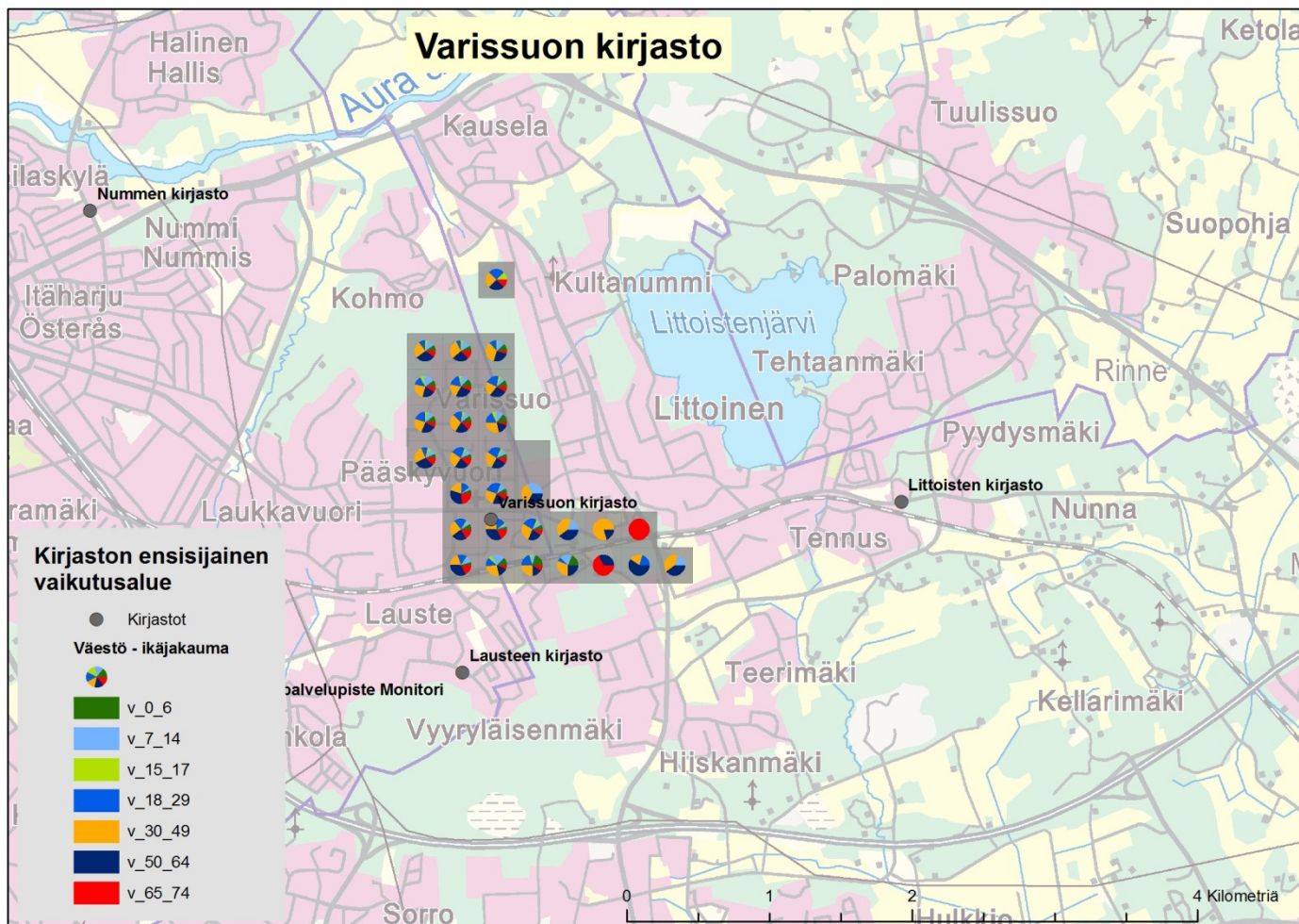
Asiointimatka metreinä

	Matkoja		
		Puuttuvia	
N			1185
Keskiarvo			3021
Mediaani			1753
Keskiahajonta			3748
Minimi			368
Maksimi			41637
Perentiilit	10		746
	20		1074
	25		1204
	30		1264
	40		1461
	50		1753
	60		2089
	70		2365
	75		3070
80		3807	
90		7121	

Väestömäärä

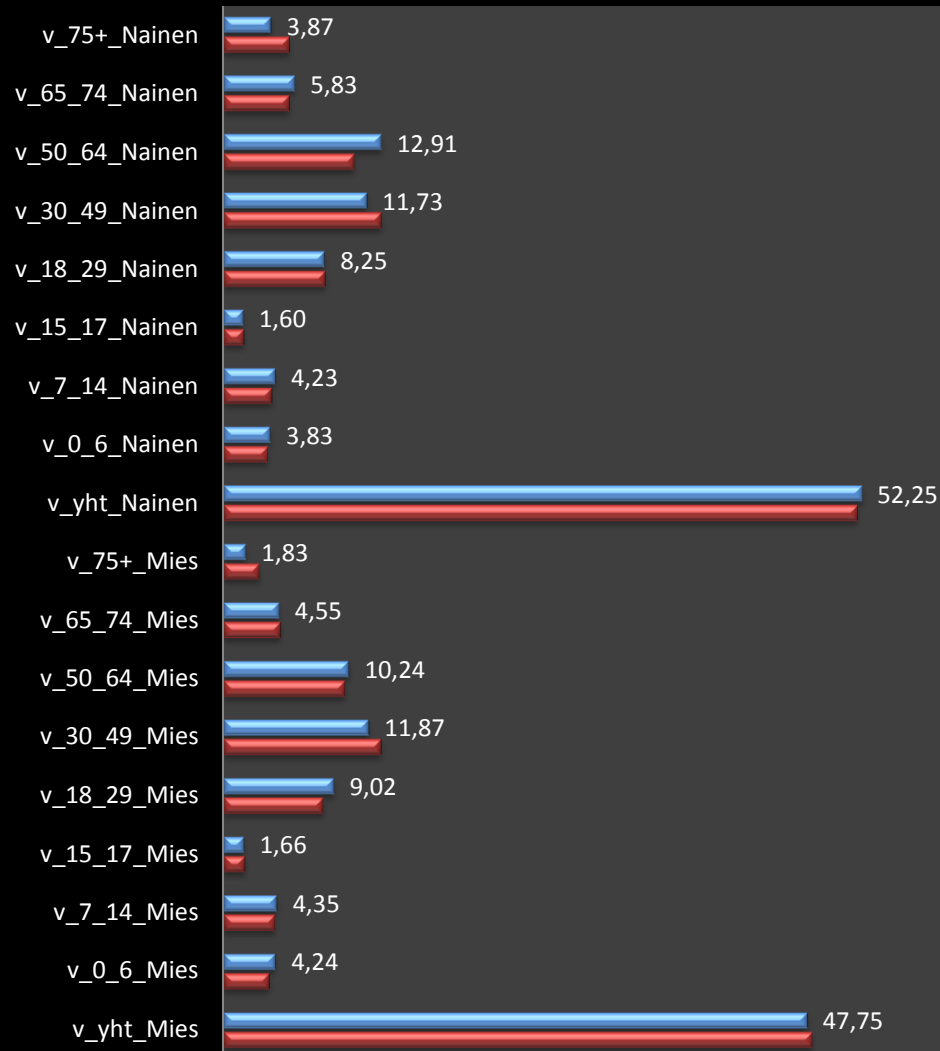


Väestön ikäjakauma



Väestöryhmien osuudet vaikutusalueella

■ Varissuon kirjasto ■ Vaskialue



Väestörakenne

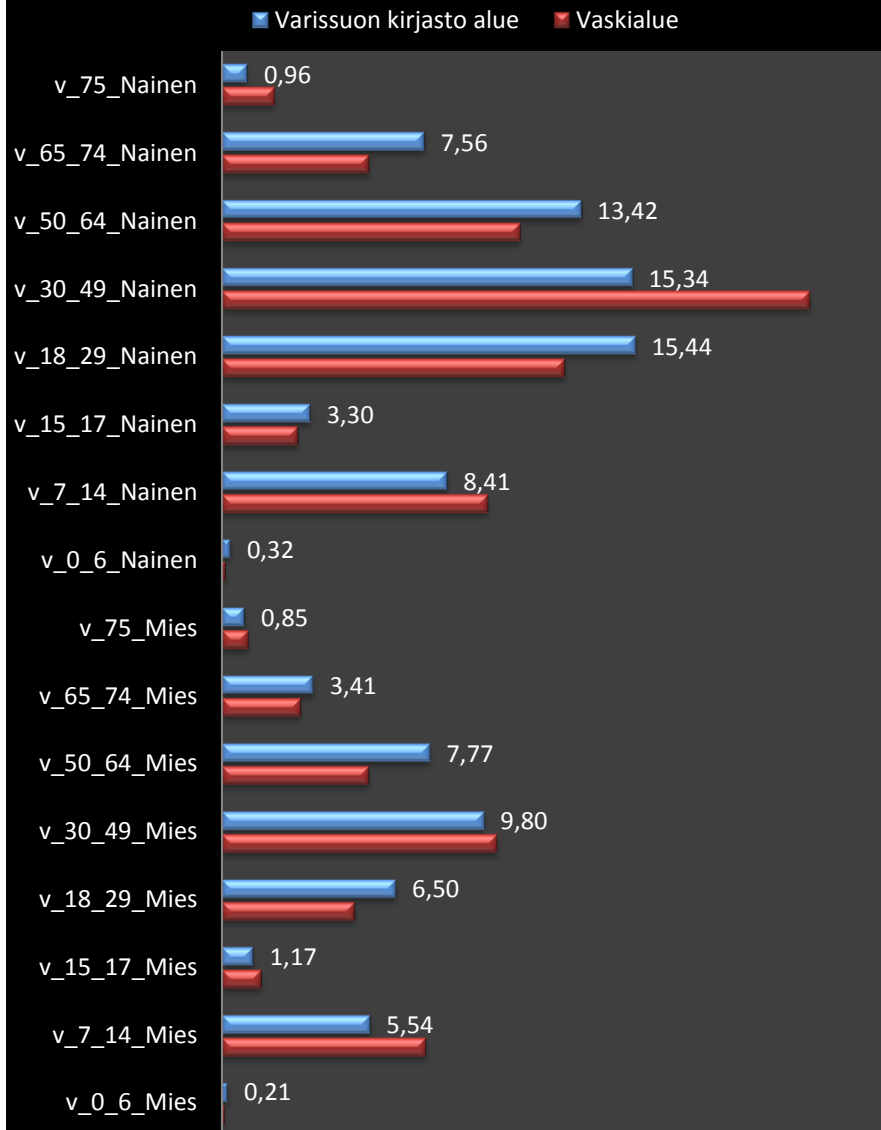
Graafi kertoo mikä on Vaski-alueen sekä paikallisen kirjaston ensisijaisen vaikutusalueen väestön ikä- ja sukupuoliryhmittäinen jakauma.

Sininen pylväs kertoo paikallisen väestörakenteen jakauman

Punainen pylväs kertoo Vaski-alueen väestörakenteen jakauman

Pylväitä vertailemalla voi päätellä miten oman kirjaston toimintaympäristö eroaa Vaski-alueen yleisestä väestörakenteesta.

Väestön aktiivisuus kirjastolainoissa kokonaisuutena



Väestön aktiivisuus

Graafi kertoo oman kirjaston ensisijaisen vaikutusalueen väestöryhmien aktiivisuudesta kirjastoverkoston hyödyntämisessä lainaajina.

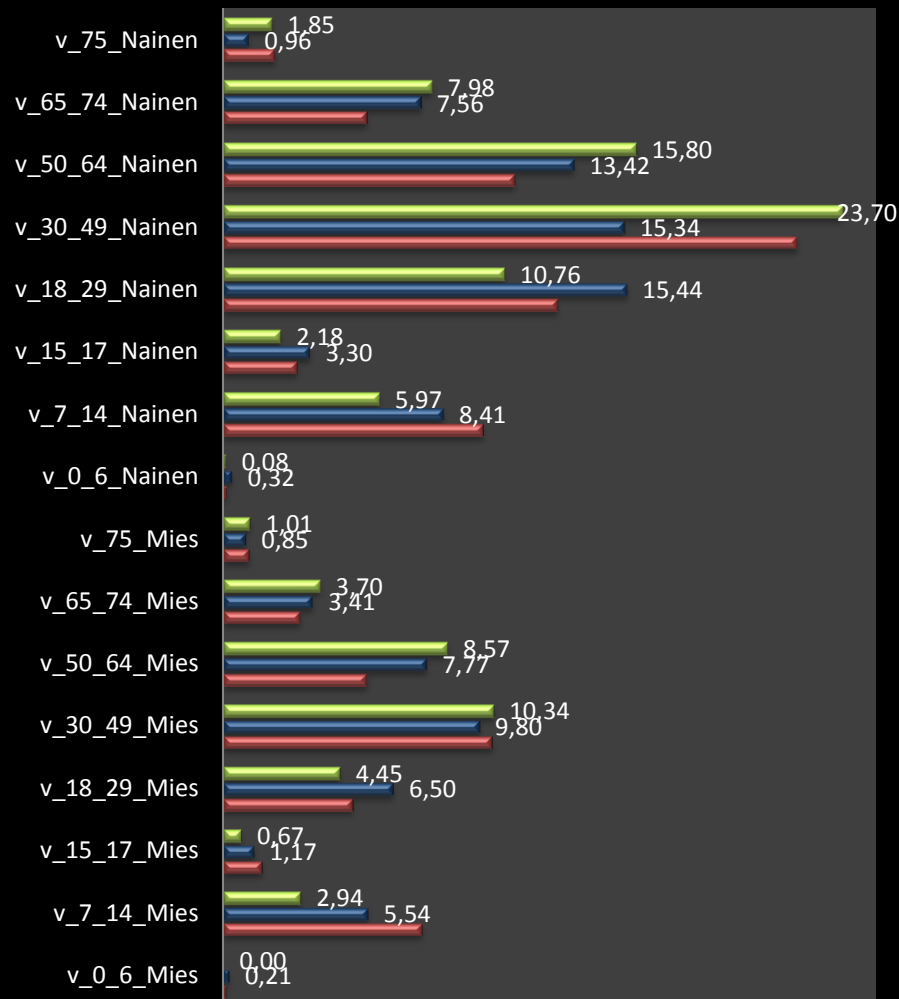
Sininen pylväs kertoo paikallisen vaikutusalueen lainaajajoukon jakauman.

Punainen pylväs kertoo Vaski-alueen lainaajajoukon jakauman.

Pylväitä vertailemalla voi päätellä mitkä väestöryhmät omalla vaikutusalueella ovat aktiivisia kirjastoverkoston lainapalveluiden käyttäjiä ja mitkä väestöryhmät ovat passiivisia.

Väestön aktiivisuus kirjastolainoissa kokonaisuutena ja paikalliskirjastossa

■ Varissuon kirjasto PK ■ Varissuon kirjasto alue ■ Vaskialue



Väestön aktiivisuus paikalliskirjastossa

Graafi kertoo miten paikallinen kirjasto tavoittaa eri väestöryhmät omalta ensisijaiselta vaikutusalueeltaan ja ovatko jotkut väestöryhmät alueella erityisen voimakkaasti paikallisen kirjaston lainapalveluiden kuluttajia.

Vihreä pylväs kertoo paikalliskirjaston lainaajajoukon jakauman.

Sininen pylväs kertoo paikallisen lainaajajoukon jakauman.

Punainen pylväs kertoo Vaski-alueen lainaajajoukon jakauman.

Pylväitä vertailemalla voi päätellä mitkä väestöryhmät paikallinen kirjasto tavoittaa erityisen hyvin ja mitkä väestöryhmät ovat aktiivisia mutta suosivat jotakin muuta kirjastoa.