

# VASARAMÄEN KIRJASTO

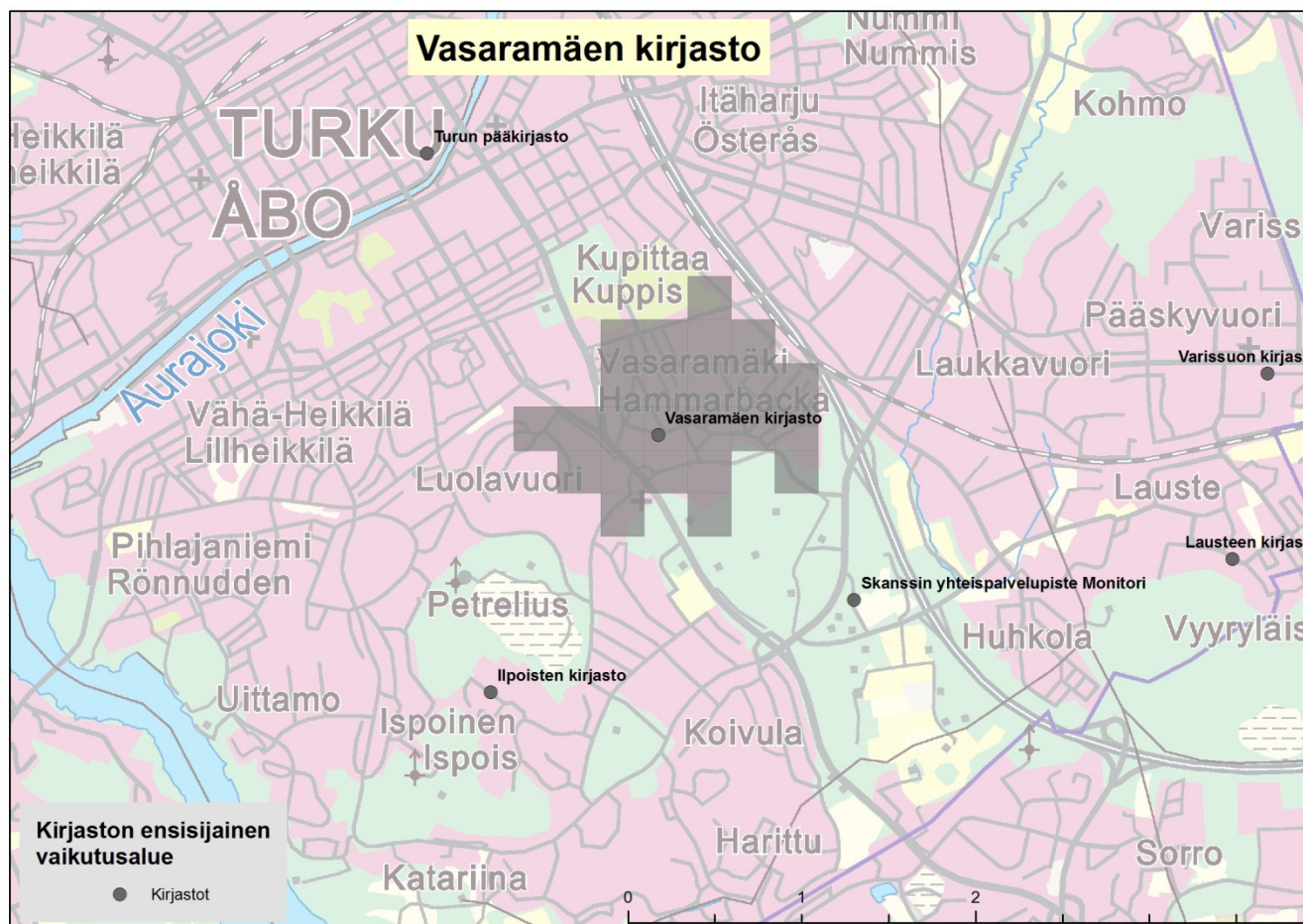
---

Asiointimalli

Väestörakenne

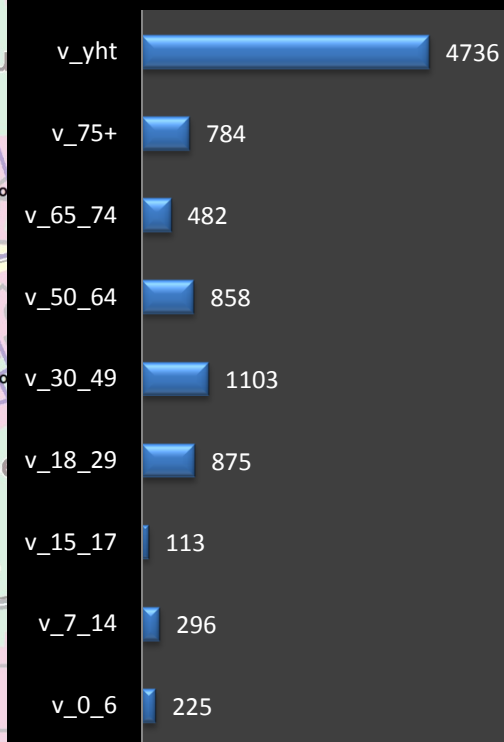
Lainajarakenne

# Asiointialue

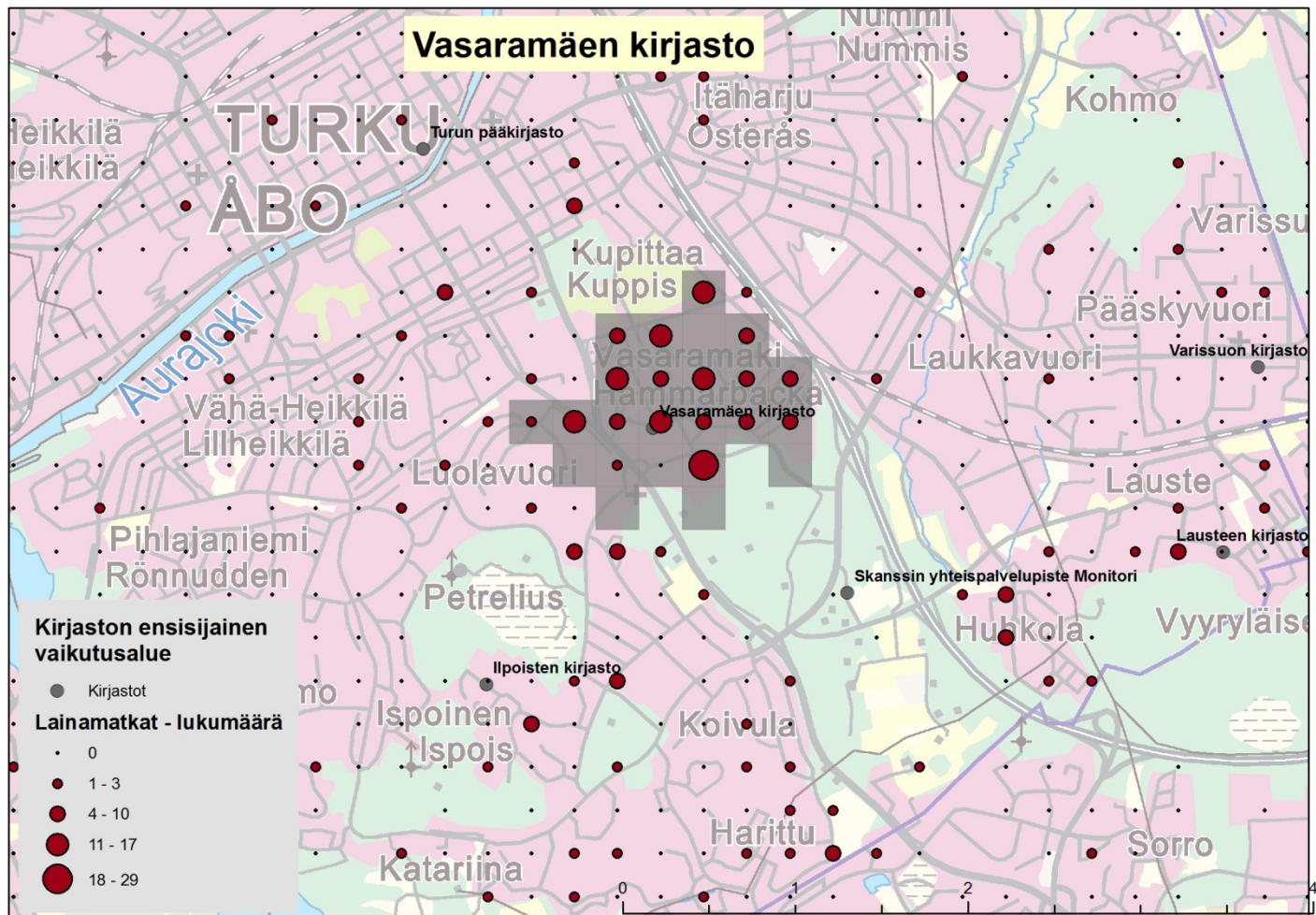


## Väestörakenne

■ Vasaramäen kirjasto



# Lainamatkat

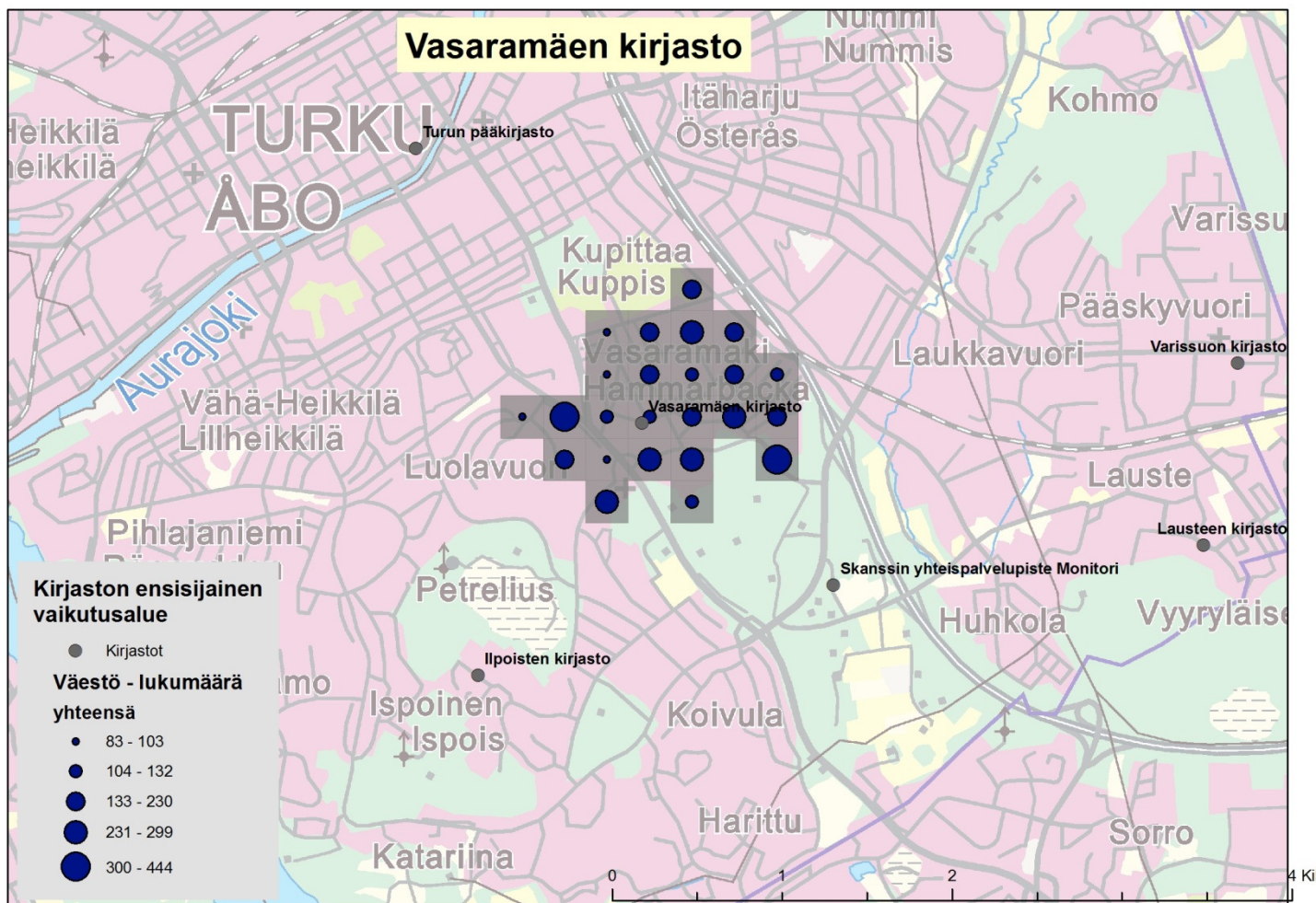


Asiointimatka (m)

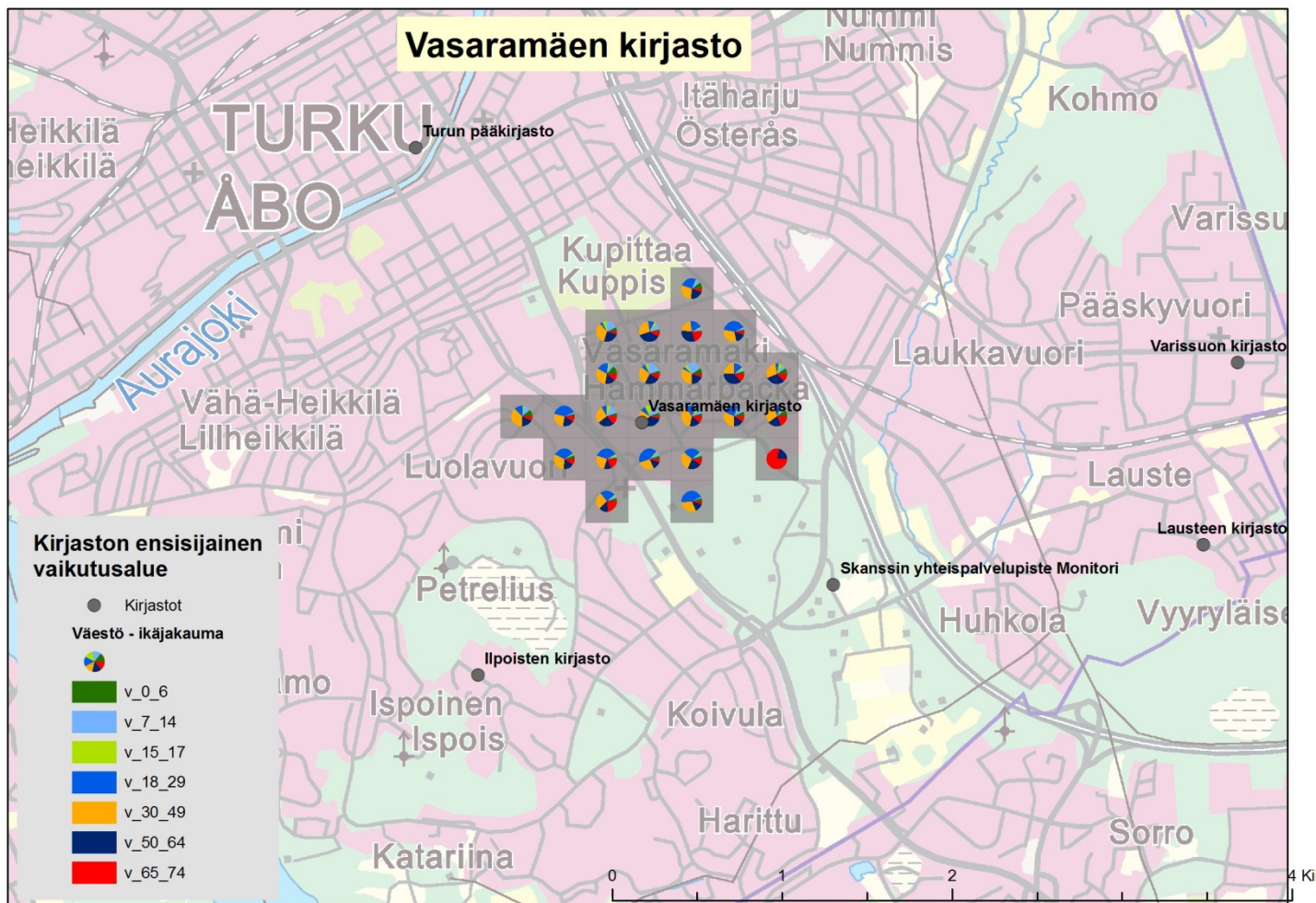
Asiointimatka metreinä

N	Matkoja	
	Puuttuvia	3
Keskiarvo		2303
Mediaani		1353
Keskihajonta		3009
Minimi		44
Maksimi		30097
Percentiilit	10	392
	20	534
	25	586
	30	842
	40	974
	50	1353
	60	2158
	70	3268
	75	3472
80	3613	
90	4401	

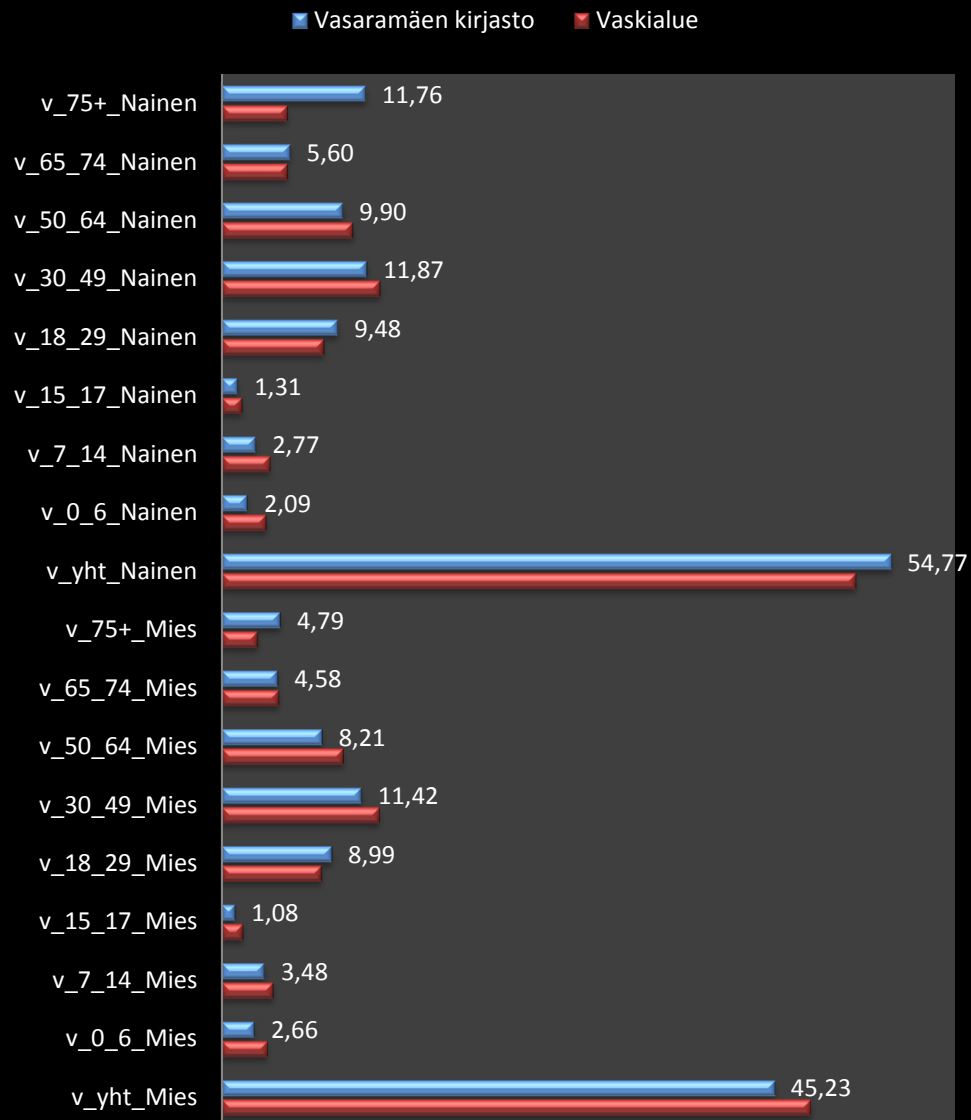
# Väestömäärä



# Väestön ikäjakauma



## Väestöryhmien osuudet vaikutusalueella



# Väestörakenne

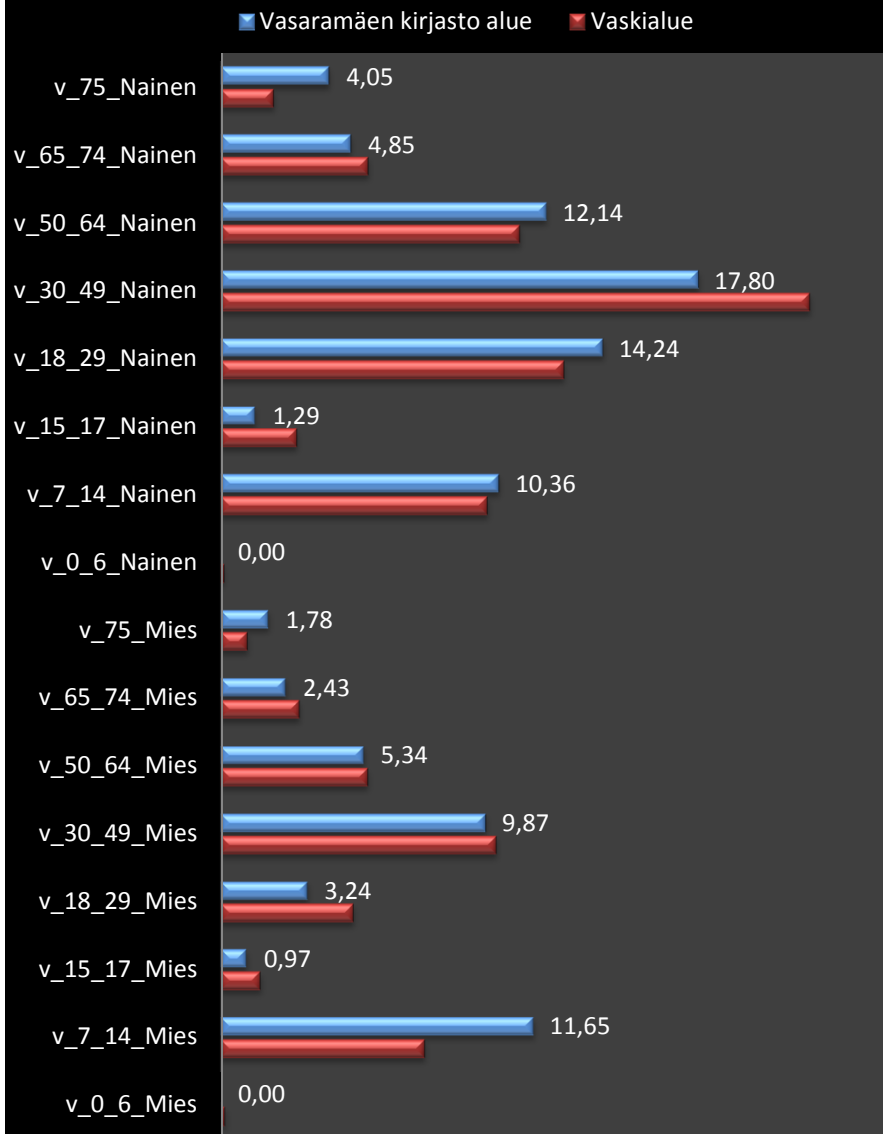
Graafi kertoo mikä on Vaski-alueen sekä paikallisen kirjaston ensisijaisen vaikutusalueen väestön ikä- ja sukupuoliryhmittäinen jakauma.

Sininen pylväs kertoo paikallisen väestörakenteen jakauman

Punainen pylväs kertoo Vaski-alueen väestörakenteen jakauman

Pylväitä vertailemalla voi päätellä miten oman kirjaston toimintaympäristö eroaa Vaski-alueen yleisestä väestörakenteesta.

## Väestön aktiivisuus kirjastolainoissa kokonaisuutena



## Väestön aktiivisuus

Graafi kertoo oman kirjaston ensisijaisen vaikutusalueen väestöryhmien aktiivisuudesta kirjastoverkoston hyödyntämisessä lainaajina.

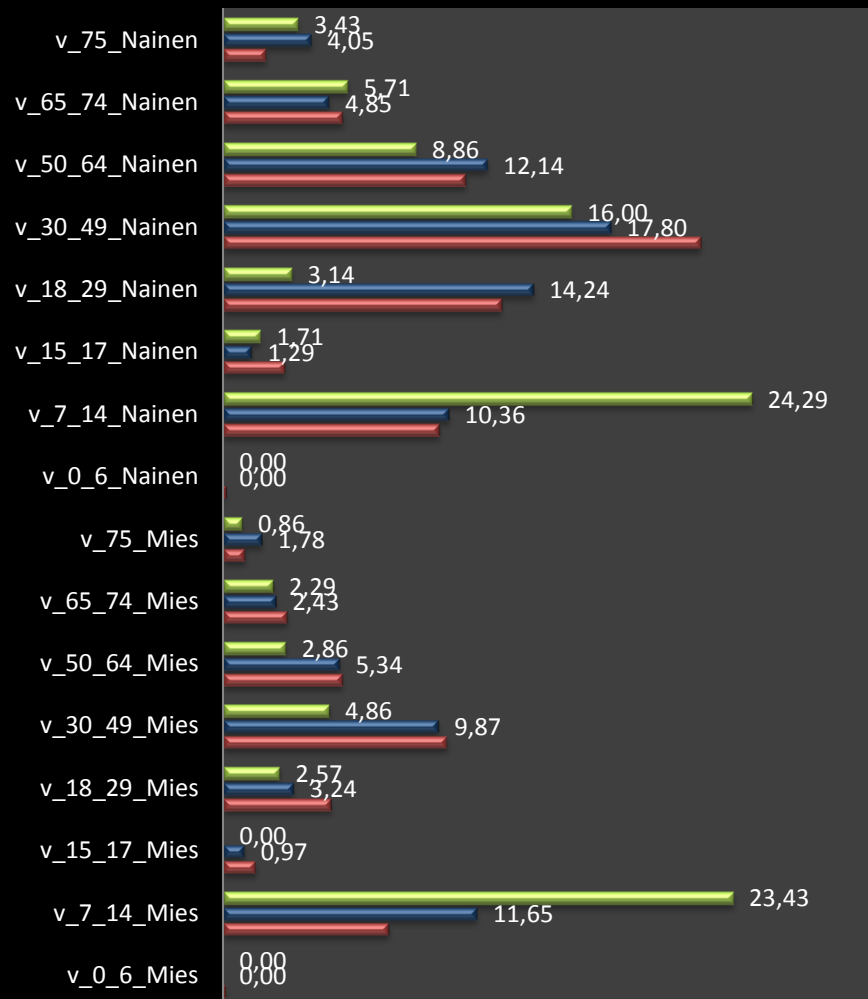
Sininen pylväs kertoo paikallisen vaikutusalueen lainaajajoukon jakauman.

Punainen pylväs kertoo Vaski-alueen lainaajajoukon jakauman.

Pylväitä vertailemalla voi päätellä mitkä väestöryhmät omalla vaikutusalueella ovat aktiivisia kirjastoverkoston lainapalveluiden käyttäjiä ja mitkä väestöryhmät ovat passiivisia.

## Väestön aktiivisuus kirjastolainoissa kokonaisuutena ja paikalliskirjastossa

■ Vasaramäen kirjasto PK ■ Vasaramäen kirjasto alue ■ Vaskialue



## Väestön aktiivisuus paikalliskirjastossa

Graafi kertoo miten paikallinen kirjasto tavoittaa eri väestöryhmät omalta ensisijaiselta vaikutusalueeltaan ja ovatko jotkut väestöryhmät alueella erityisen voimakkaasti paikallisen kirjaston lainapalveluiden kuluttajia.

Vihreä pylväs kertoo paikalliskirjaston lainaajajoukon jakauman.

Sininen pylväs kertoo paikallisen lainaajajoukon jakauman.

Punainen pylväs kertoo Vaski-alueen lainaajajoukon jakauman.

Pylväitä vertailemalla voi päätellä mitkä väestöryhmät paikallinen kirjasto tavoittaa erityisen hyvin ja mitkä väestöryhmät ovat aktiivisia mutta suosivat jotakin muuta kirjastoa.