

# VEHMAAN KIRJASTO

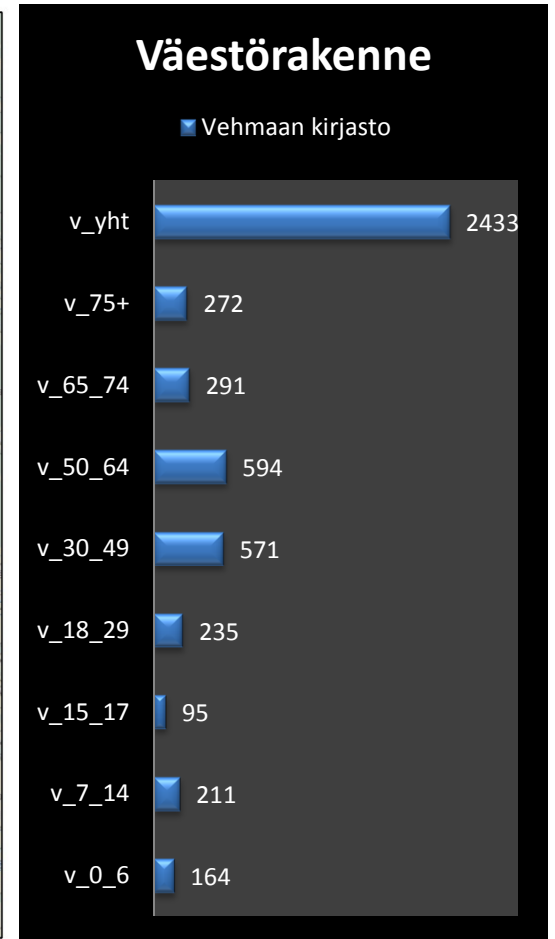
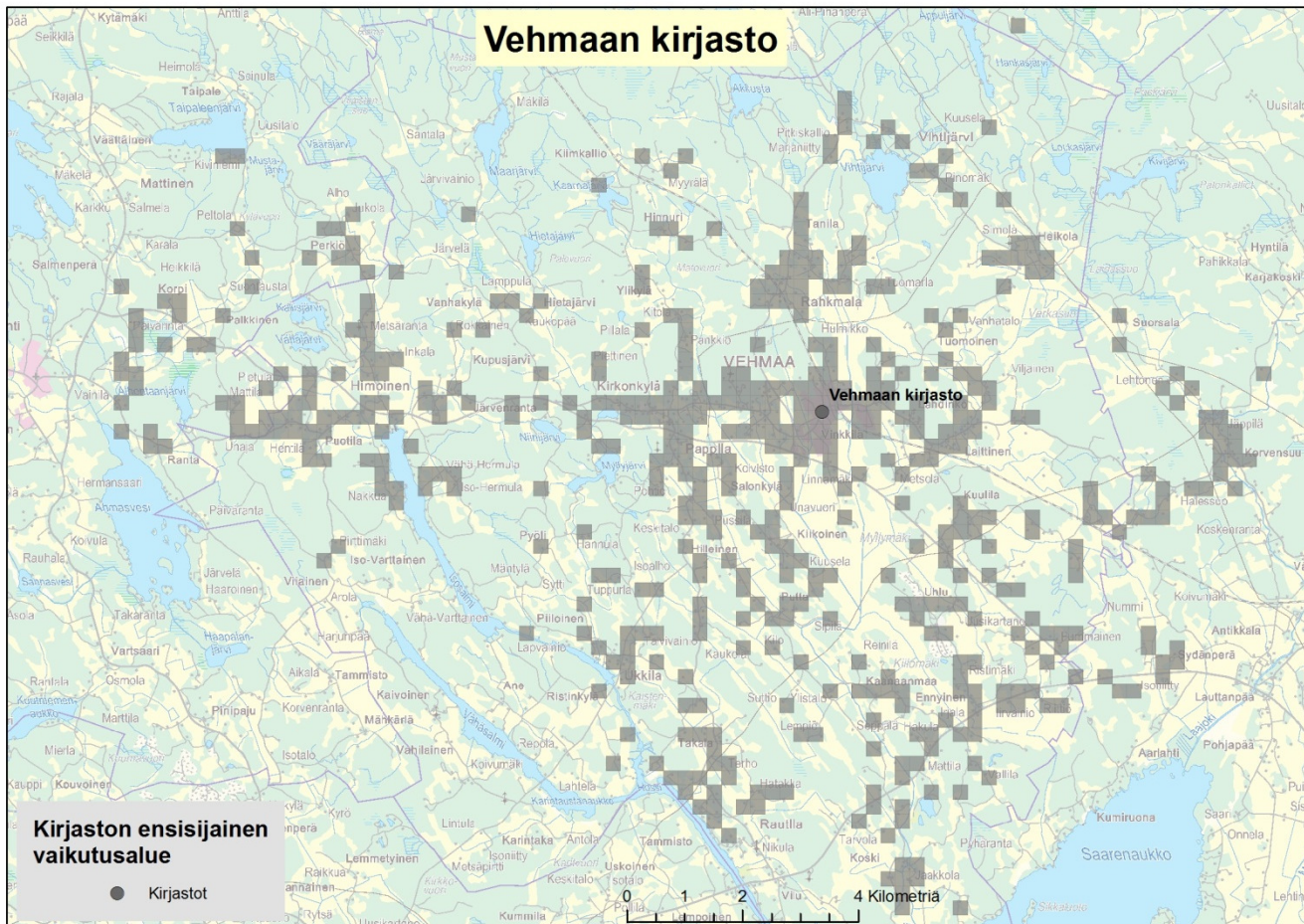
---

Asiointimalli

Väestörakenne

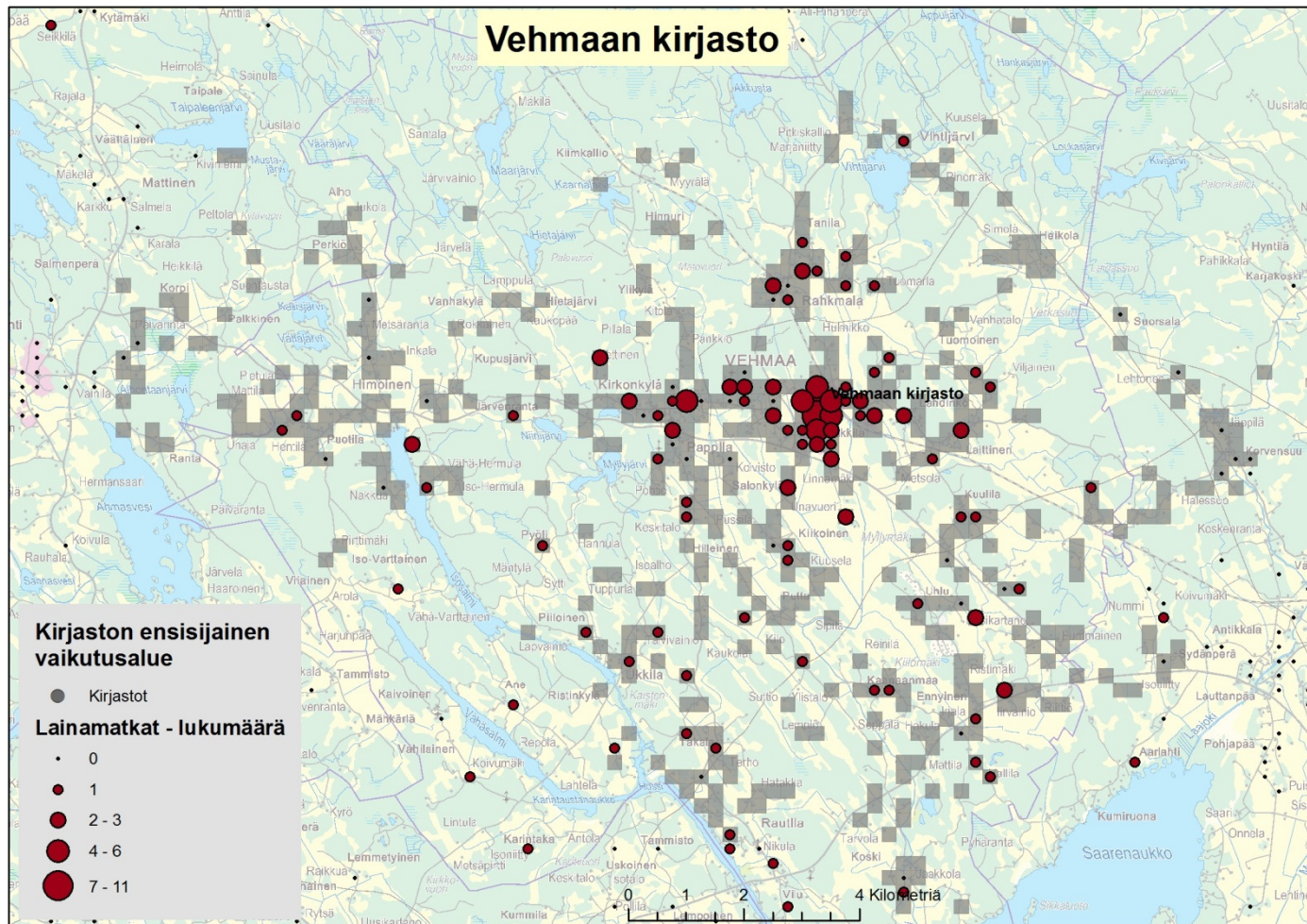
Lainajarakenne

# Asiointialue





# Lainamatkat



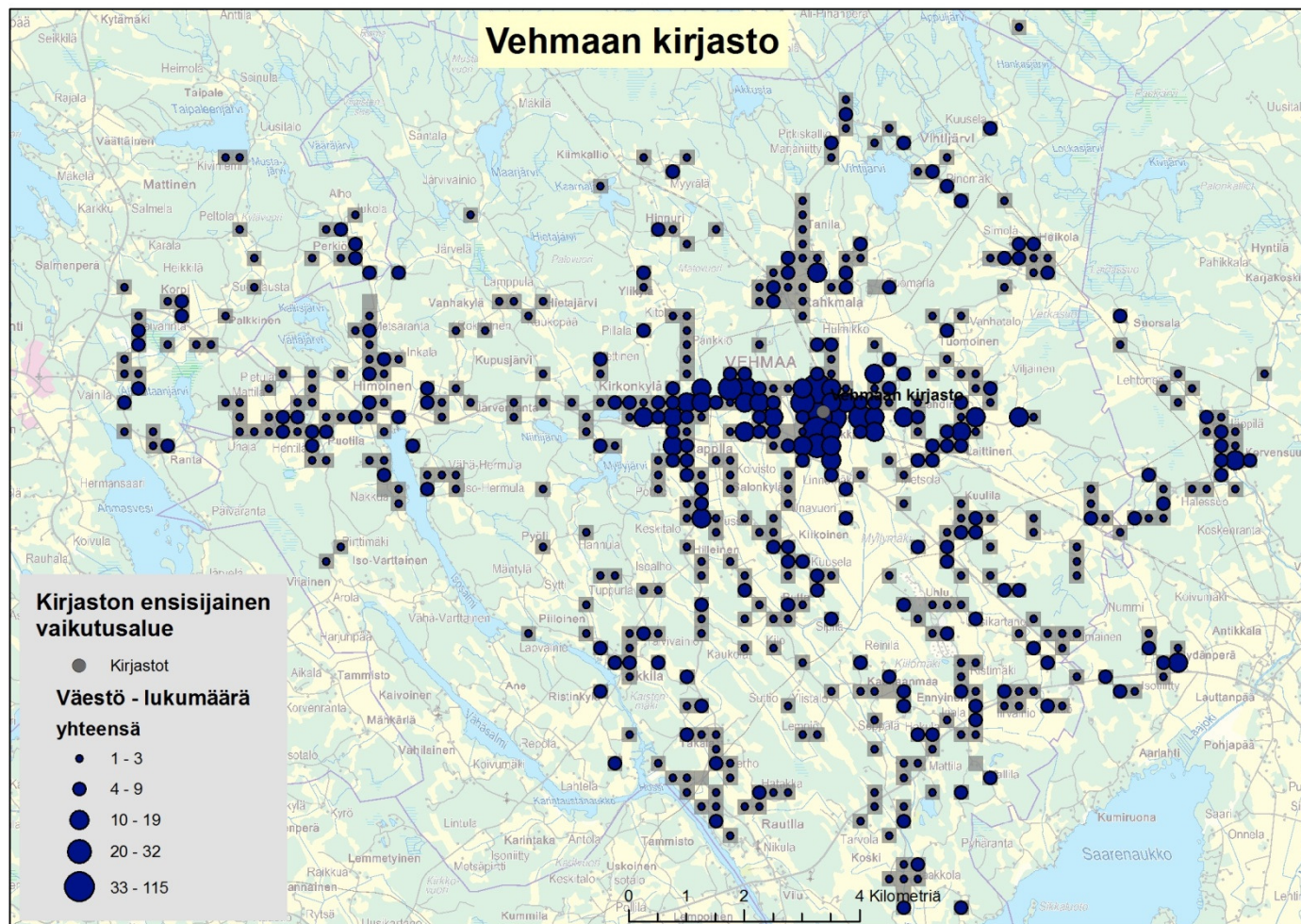
Asiointimatka (m)

Asiointimatka metreinä

N	Matkoja	
	Puuttuvia	3
Keskiarvo		7666
Mediaani		3422
Keskiahjonta		10861
Minimi		167
Maksimi		47088
Perentiilit	10	249
	20	458
	25	610
	30	1005
	40	2278
	50	3422
	60	4831
	70	8052
	75	9849
	80	11175
	90	19404

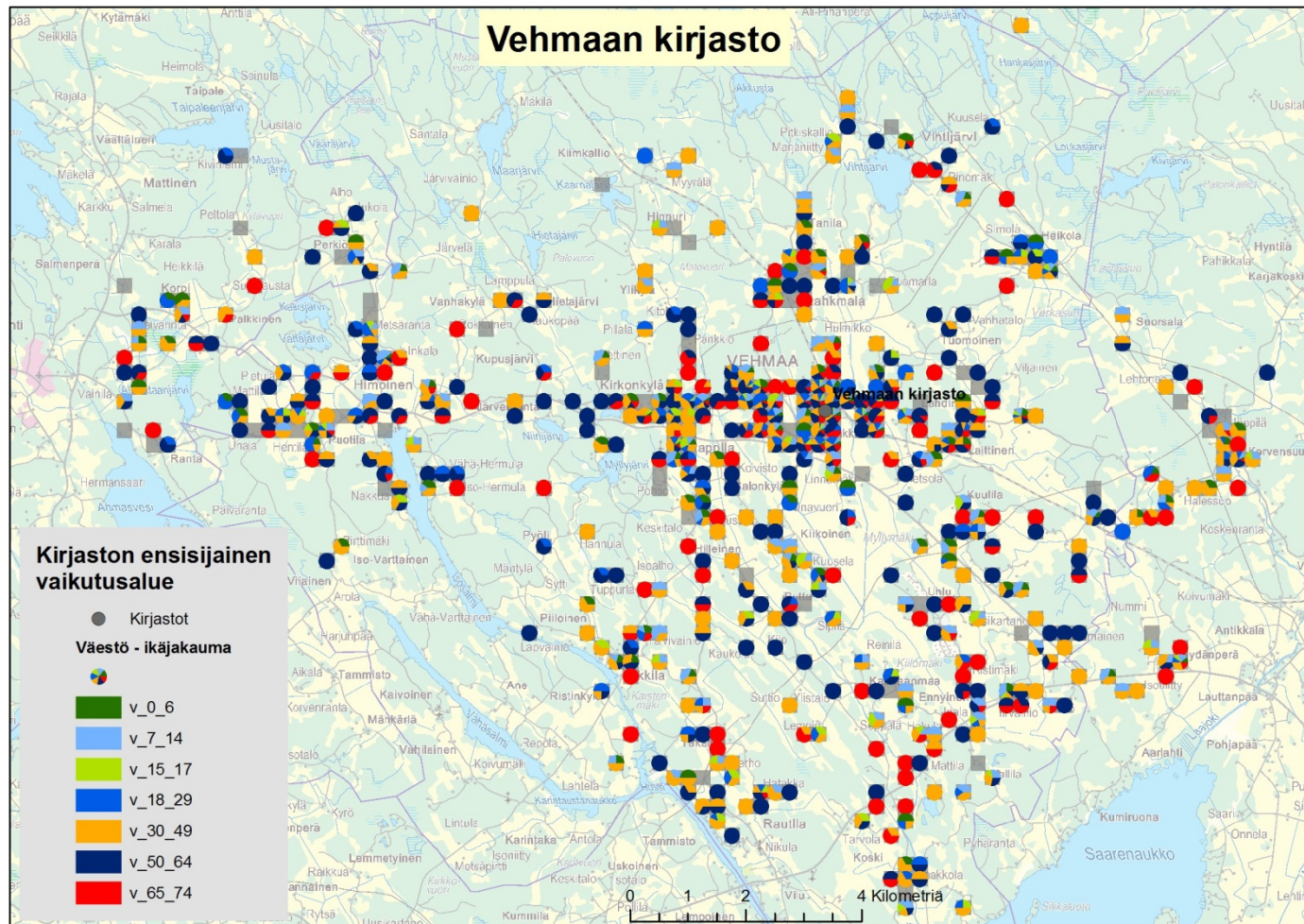


# Väestömäärä



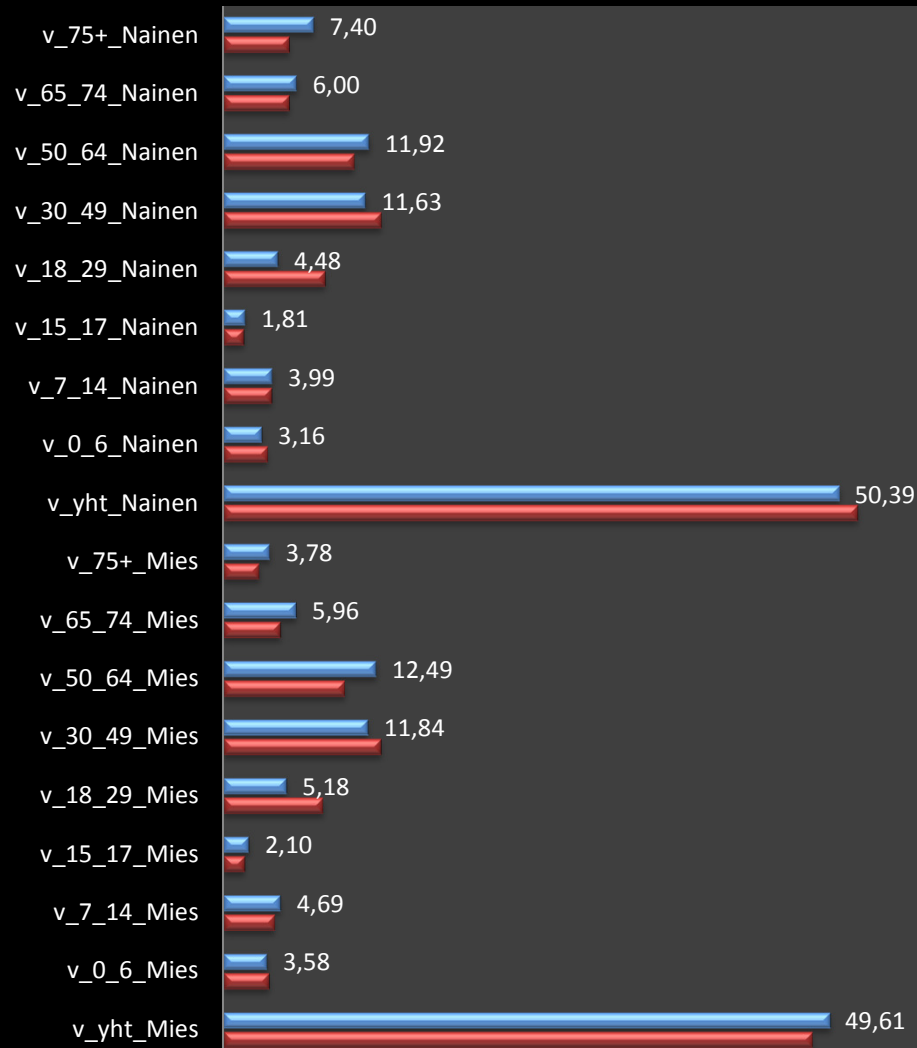


# Väestön ikäjakauma



## Väestöryhmien osuudet vaikutusalueella

■ Vehmaan kirjasto ■ Vaskialue



# Väestörakenne

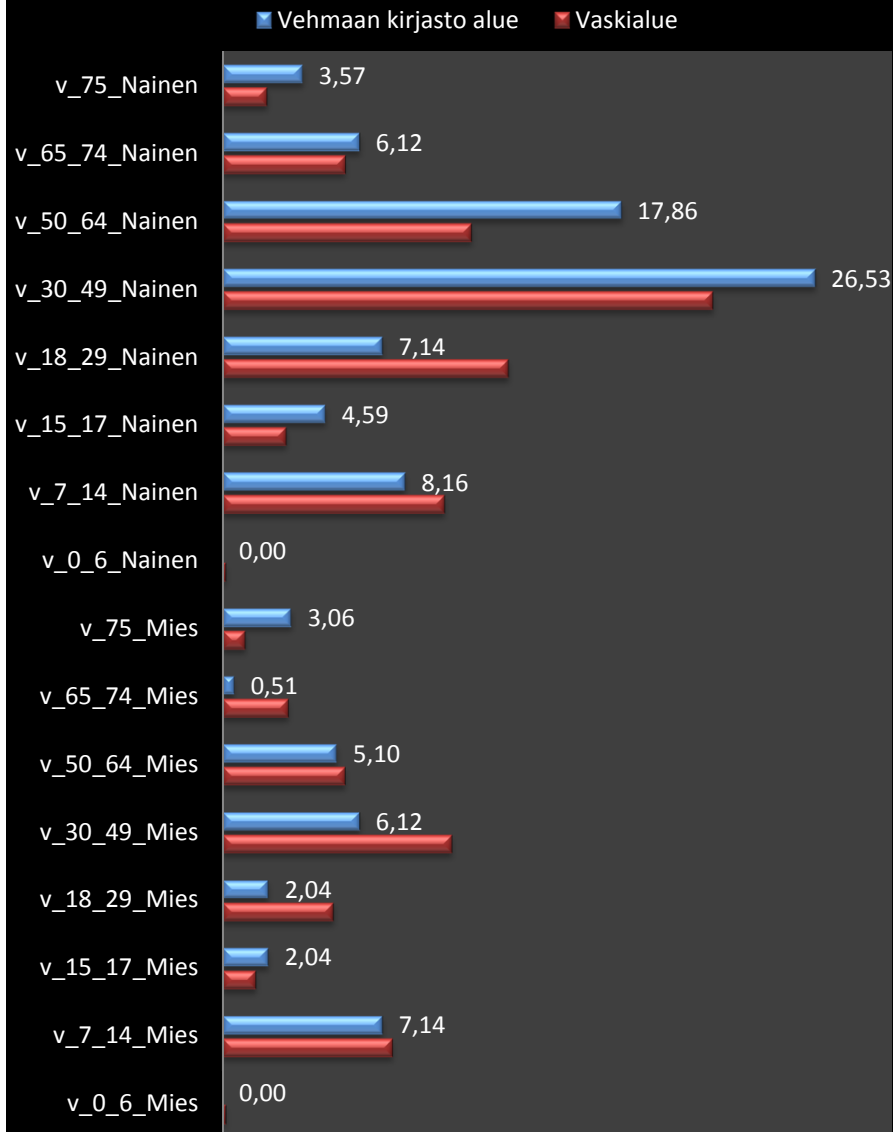
Graafi kertoo mikä on Vaski-alueen sekä paikallisen kirjaston ensisijaisen vaikutusalueen väestön ikä- ja sukupuoliryhmittäinen jakauma.

Sininen pylväs kertoo paikallisen väestörakenteen jakauman

Punainen pylväs kertoo Vaski-alueen väestörakenteen jakauman

Pylväitä vertailemalla voi päätellä miten oman kirjaston toimintaympäristö eroaa Vaski-alueen yleisestä väestörakenteesta.

## Väestön aktiivisuus kirjastolainoissa kokonaisuutena



## Väestön aktiivisuus

Graafi kertoo oman kirjaston ensisijaisen vaikutusalueen väestöryhmien aktiivisuudesta kirjastoverkoston hyödyntämisessä lainaajina.

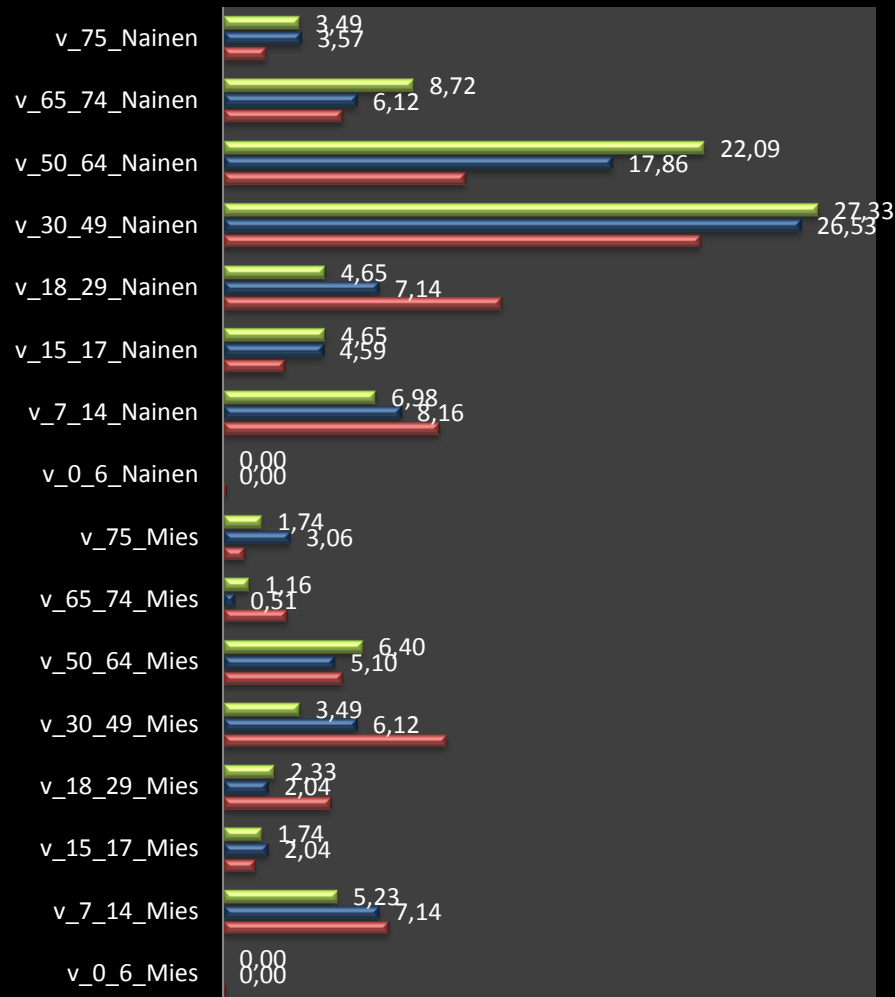
Sininen pylväs kertoo paikallisen vaikutusalueen lainaajajoukon jakauman.

Punainen pylväs kertoo Vaski-alueen lainaajajoukon jakauman.

Pylväitä vertailemalla voi päätellä mitkä väestöryhmät omalla vaikutusalueella ovat aktiivisia kirjastoverkoston lainapalveluiden käyttäjiä ja mitkä väestöryhmät ovat passiivisia.

## Väestön aktiivisuus kirjastolainoissa kokonaisuutena ja paikalliskirjastossa

■ Vehmaan kirjasto PK ■ Vehmaan kirjasto alue ■ Vaskialue



# Väestön aktiivisuus paikalliskirjastossa

Graafi kertoo miten paikallinen kirjasto tavoittaa eri väestöryhmät omalta ensisijaiselta vaikutusalueeltaan ja ovatko jotkut väestöryhmät alueella erityisen voimakkaasti paikallisen kirjaston lainapalveluiden kuluttajia.

Vihreä pylväs kertoo paikalliskirjaston lainaajajoukon jakauman.

Sininen pylväs kertoo paikallisen lainaajajoukon jakauman.

Punainen pylväs kertoo Vaski-alueen lainaajajoukon jakauman.

Pylväitä vertailemalla voi päätellä mitkä väestöryhmät paikallinen kirjasto tavoittaa erityisen hyvin ja mitkä väestöryhmät ovat aktiivisia mutta suosivat jotakin muuta kirjastoa.