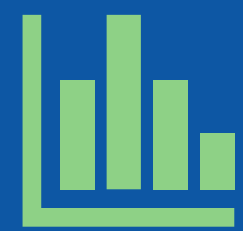


Raportit ja tilastot



Koha-koulutus 30.10.2024



Raportit

Ohjatut raportit

Käytä tallennettua raporttia

Vaskin omat raportit

Hae sanahaualla:

 Haku

Raporttisanasto

- Katso sanastoa

Tilastovelho

- Hankinnat
- Asiakkaat
- Luettelo
- Lainaushaku ja palautus
- Kausijulkaisut
- Kassajärjestelmä
- Varaukset

Raporttiliitännäiset

- Raporttiliitännäiset

OKM-tilastot

- Siirry raportteihin

OKM-tilastot

Säännöllisesti läpikäytävät raportit

- Extranet-ohje raporteista ja nidehauista, jotka kirjastoissa tulisi käydä säännöllisesti läpi.

Eniten...

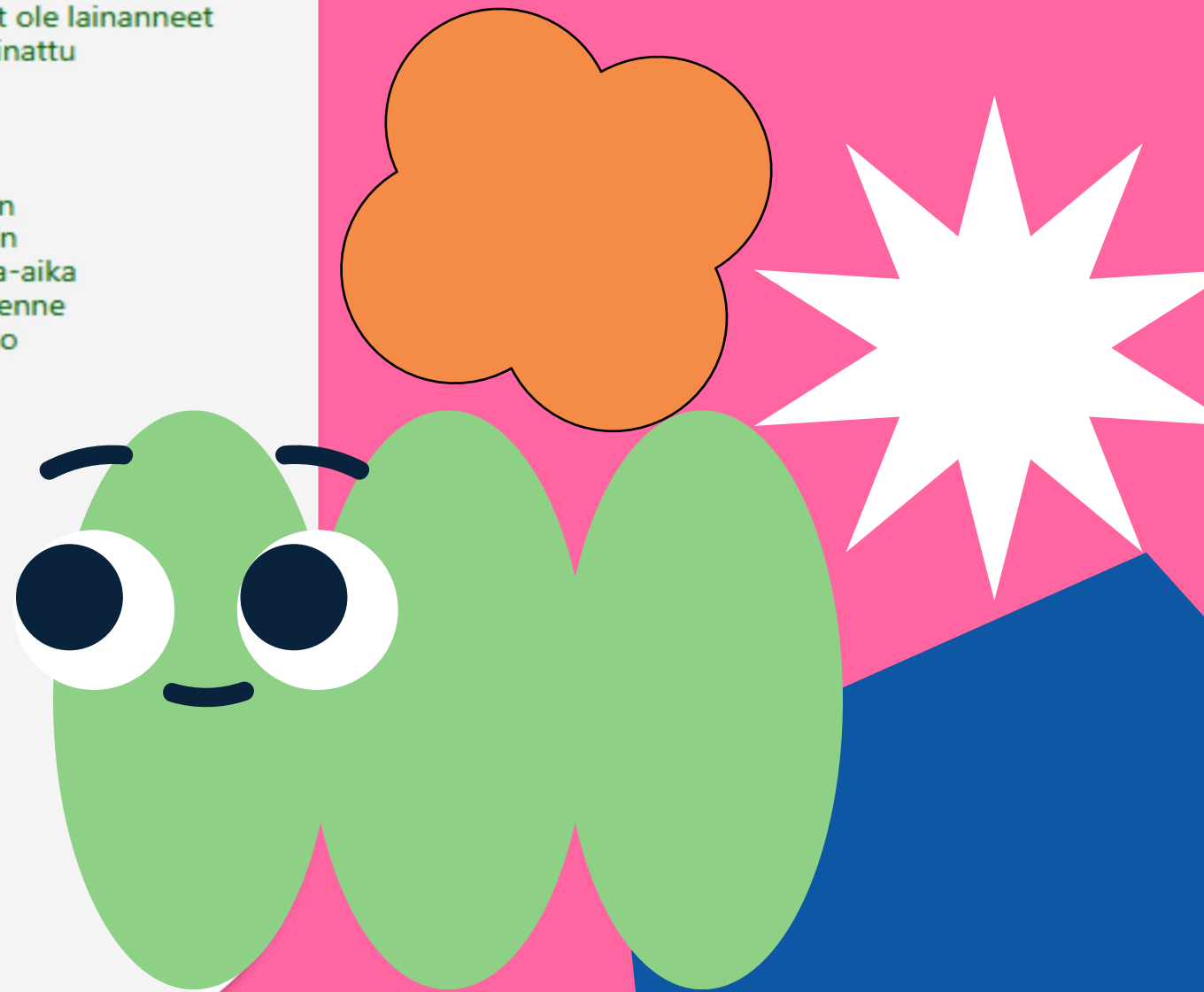
- Asiakkaat, joilla on eniten lainoja
- Eniten lainattu aineisto

Ei käytössä

- Asiakkaat, jotka eivät ole lainanneet
- Niteet, joita ei ole lainattu

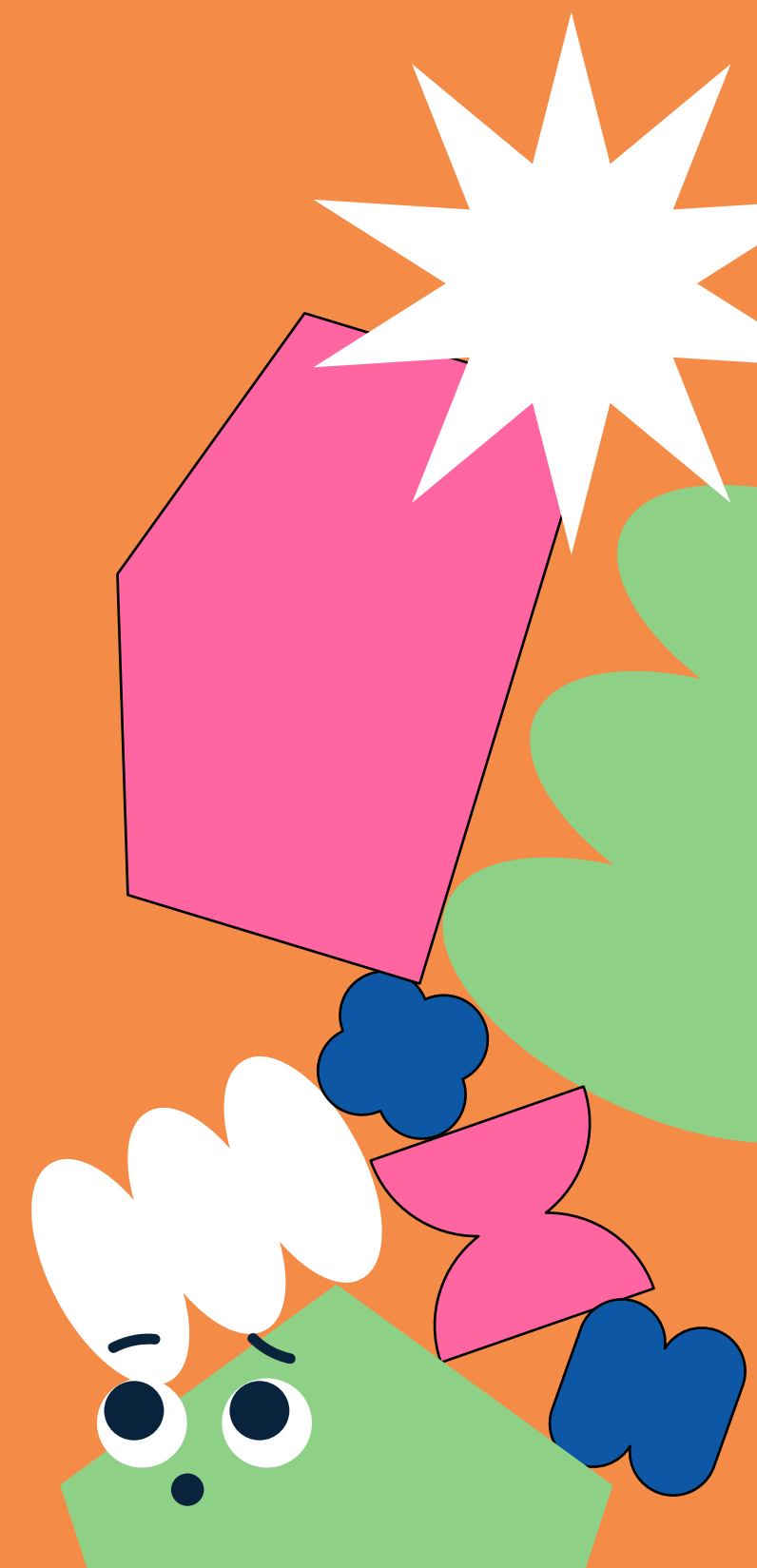
Muu

- Kadonneet niteet
- Tilauksia tilin mukaan
- Luettelo aineistoittain
- Keskimääräinen laina-aika
- Kohan tietokantarakenne
- Kohan raporttikirjasto



OKM-tilastot

- Raportit → OKM-tilastot → Siirry raportteihin
- Ajamisen jälkeen valitaan välilehti **OKM-tilastot > Näytä/Piilota raporttilistaus**
 - Muut välilehdet tulevat poistumaan, Koha-Suomi on luopunut aikeesta kehittää raportointityökalua niiden osalta
- OKM:lle eteenpäin raportoitava **vuositilasto** ajetaan Kohaan aina tammikuun alussa
 - Tilaston määritykset perustuvat OKM:n antamiin ohjeistuksiin
- Samasta työkalusta löytyvät myös **kuukausittaiset ja vuosittaiset** lainatilastot
 - Nämä tilastot on eritelty toimipistetasolla
- Ohje raportointityökalun käytöstä löytyy Koha-Suomen sivuilta: <https://koha-suomi.fi/dokumentaatio/raportit/#93-okm-tilastot>

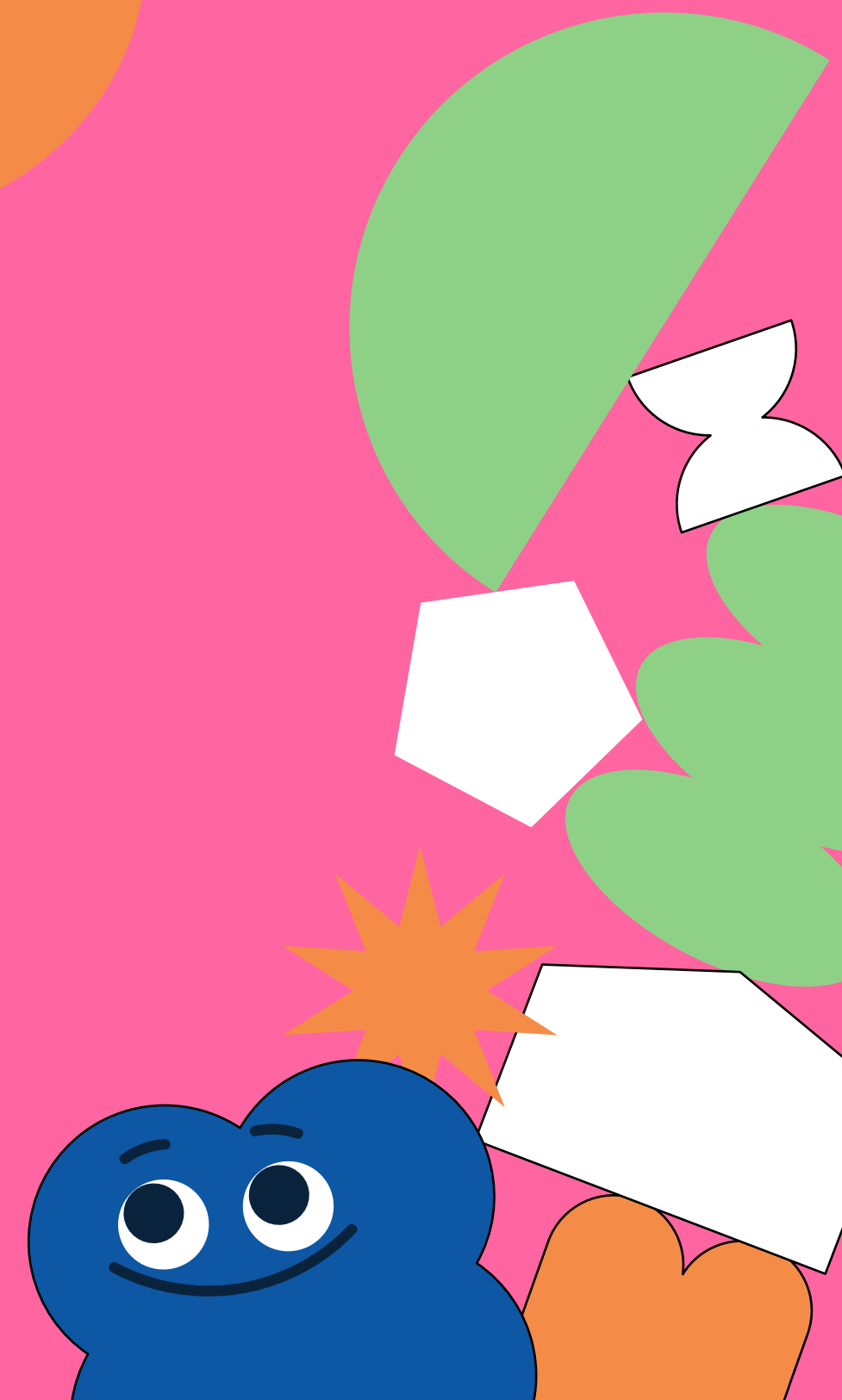


Tallennetut raportit

- Tallennettuja raportteja tekee Vaskituki
- Raporttikysely rakennetaan sql-kyselykielellä ja kysely kohdistuu Kohan tietokantatauluihin
- Tallennettujen raporttien kokoelma on pyritty pitämään järkevän kokoisena ja raportit mahdollisimman joustavina, jotta samalla raportilla olisi mahdollista hakea tietoa eri tyyppisiin tarpeisiin
- Raportin rajaaminen, esim. pakollisuus, katkaisun käyttö
- Raportin avaamisesta excelissä löytyy vinkkejä extranetin ohjeesta: <https://vaskiextra.net/ohje/nidehaun-ja-raporttien-tulosten-vienti-exceliin/>
- Raporttitoiveita voi laittaa Vaskituen sähköpostiin

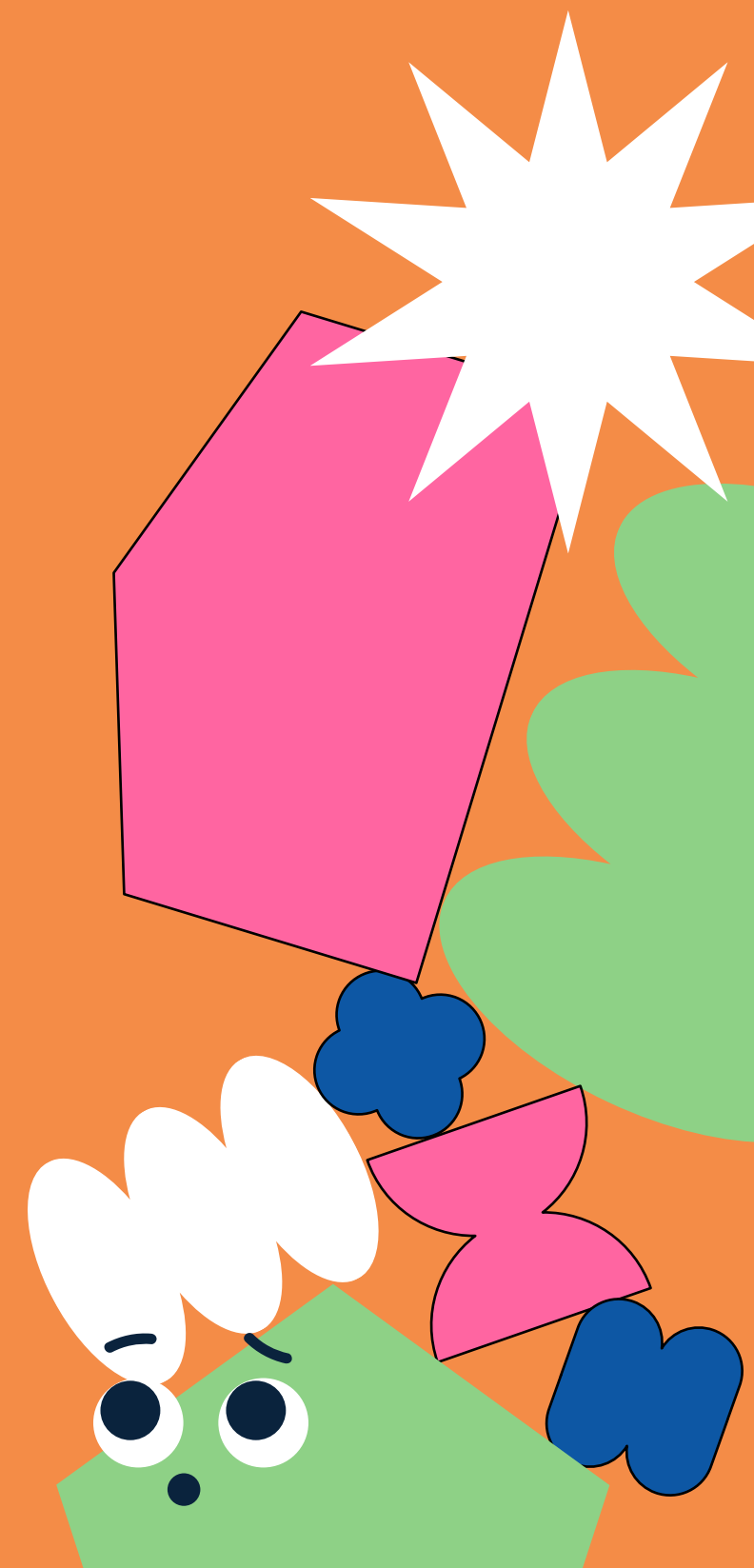
Joitakin hyödyllisiä raportteja

- Karsintatyökalu 1471
- Laina- ja palautustilastot 621
- Kokoelmanhallinta nideraportti 2126
- Lainausraportti 2213
- Niteen palautushistoria 2131
- Asiakkaalle lähteneet epäonnistuneet tekstiviestit 2219
- Erääntyneet noutamattomat varaukset 2059
- Peruutetut varaukset 2287
- Hankintaraportti 2209



Säännöllisesti läpikäytävät raportit

- Ohje extranetissä, linkki ohjeeseen löytyy myös Kohan Raportit-sivulta
 - <https://vaskiextra.net/ohje/kirjastoissa-saannollisesti-lapikaytavat-raportit-ja-nidehaut/>
- Ohjeessa suositeltu miten usein listan raportteja olisi hyvä käydä läpi
 - Tilanteet kirjastoissa erilaisia, aina ei mahdollista tehdä läpikäyntiä suositellulla tiheydellä



Tilastovelho ja Kohan omat valmiit raportit

- Tilastovelho on Kohan oma tilastotyökalu, jonka ominaisuuksia ei pystytä itse muokkaamaan
- Sama koskee Raportit-etusivun oikeasta reunasta löytyviä Kohan valmiita raportteja
- Valittavissa rajoitettu määrä ehtoja, soveltuu yksinkertaisiin tilastotarpeisiin
- Suositeltavaa käyttää Vaskin omia tallennettuja raportteja, joissa on esim. rajattu pois ei-tilastoitavien asiakkaiden lainat

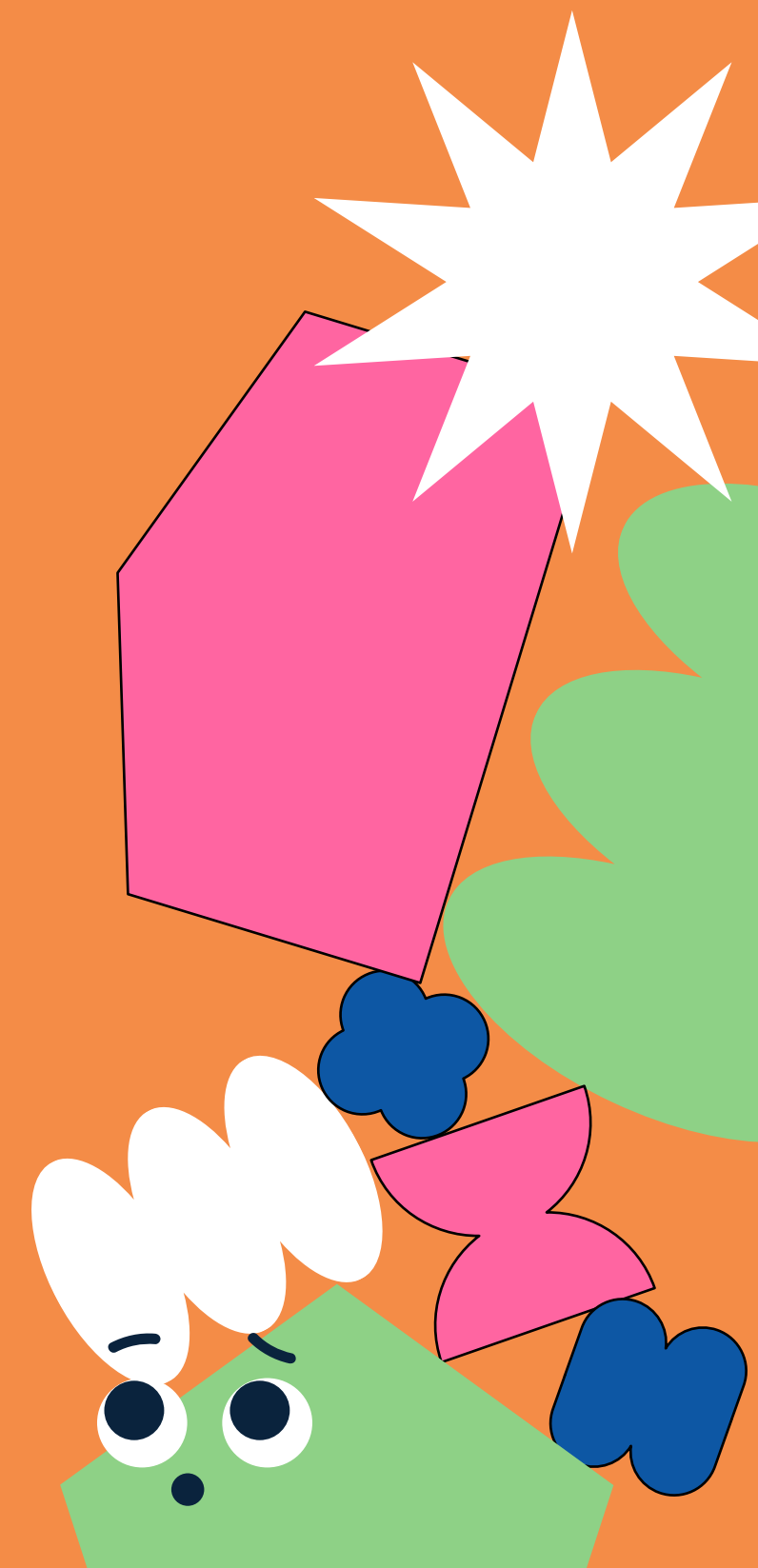
Vaski & PowerBI

- Turussa viety syksystä 2023 lähtien kokoelma- ja lainausdataa Kohasta kaupungin Tietovarastoon
- Datan pohjalta on luotu PowerBI-raportteja kokoelman koostumuksesta ja käytöstä
- PowerBI-raportteihin pääsyä ollaan seuraavaksi avaamassa myös muun Vaskin käyttöön
 - Käyttö edellyttää, että käyttäjällä on vähintäänkin PowerBI-Pro-lisenssi



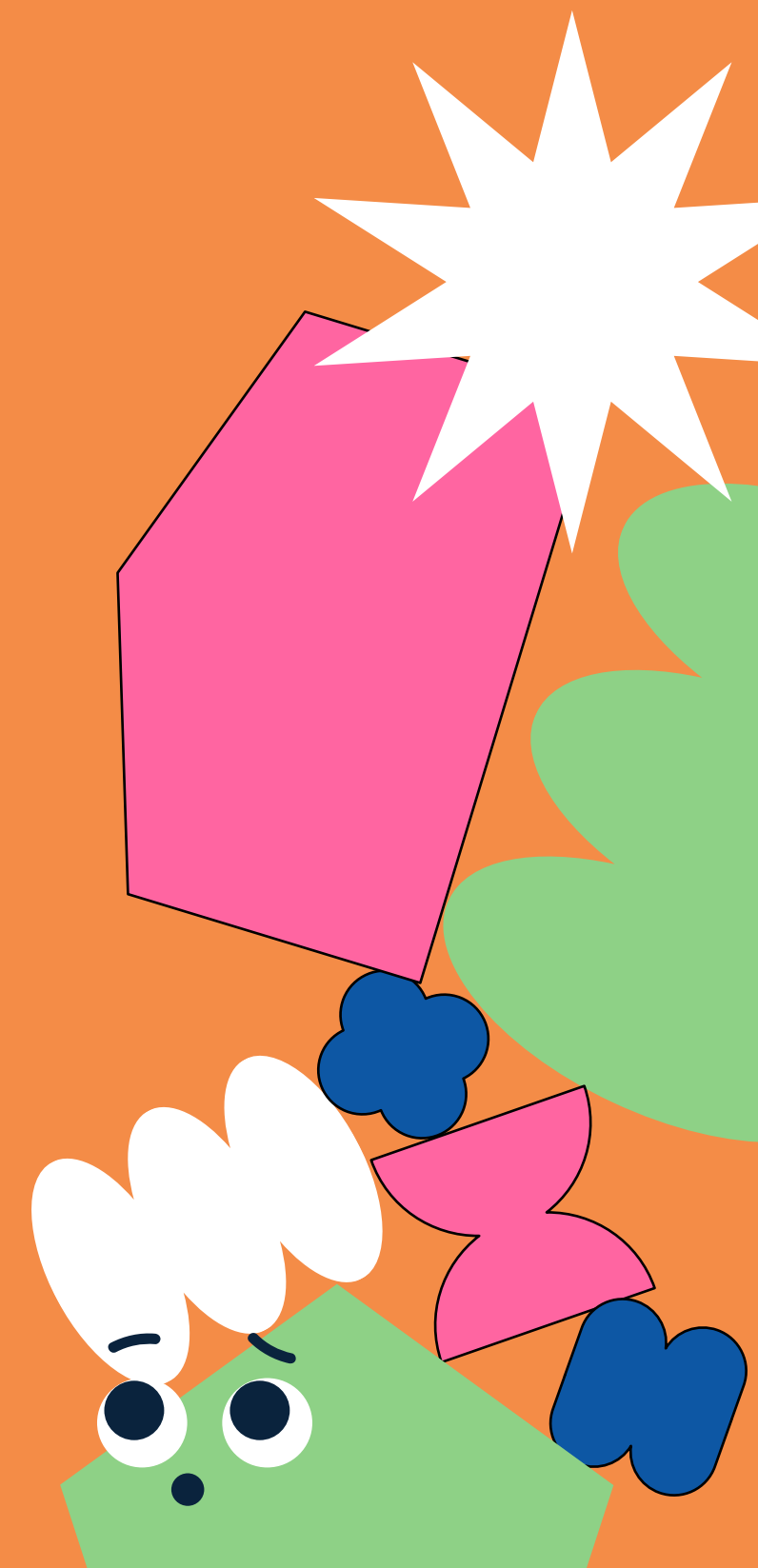
Ratkaisuja ennakkokysymyksiin

- Lehtitilaukset ja niiden kirjastokohtaiset lainaustilastot vuositasolla?
 - Laina- ja palautustilastot -raportti 621
- Mistä raportista luvut osavuosisiraportointia varten? Ongelma on se, että OKM-tilastot ajetaan vain kerran vuodessa eikä lainaajamääriä pysty laskemaan kuukausitilastoista oikein. Käytetty raporttia 2170 (valitun kirjaston asiakasmäärät ja lainamäärät postinumeroittain tietyltä aikaväliltä). En tiedä tuliko oikeat luvut, ainakin sinne päin?
 - Pitäisi onnistua OKM-tilastoissa (Aktiiviset asiakkaat -sarake)



Ratkaisuja ennakkokysymyksiin

- Raporttien rajausten käyttö, esim. Luokka väliltä, alkaen – päättyen?
 - Luokkarajaukset toimivat niteen luokan perusteella sisältäen alkaen ja päättyen luokat.
 - Poikkeuksena raportti Lainatuimmat nimekkeet, jossa käytetään tietueen luokkaa ja luokkahaku toimii katkaisulla.
- Raportin jatkotyöstö Excelissä: Kannattaako kopioida rivit vai ladata tiedosto? Miten saa ääkköset näkyviin excelissä?
 - <https://vaskiextra.net/ohje/nidehaun-ja-raporttien-tulosten-vienti-exceliin/>



Kiitos!

